

# NAŘÍZENÍ JIHOČESKÉHO KRAJE

č. 1/2011,

## kterým se zřizuje přírodní památka Granátová skála

Rada Jihočeského kraje vydává dne 8. 3. 2011 podle § 77a odst. 2 v souladu s ustanovením § 36 zákona č. 114/1992 Sb., o ochraně přírody a krajiny, ve znění pozdějších předpisů (dále jen zákon), a podle § 7 a dále dle § 59 odst. 1 písm. k) zákona č. 129/2000 Sb., o krajích, ve znění pozdějších předpisů, toto nařízení kraje, kterým se zřizuje přírodní památka Granátová skála (dále jen přírodní památka).

### Článek 1

#### Vymezení přírodní památky

- (1) Přírodní památka o rozloze 0,03 ha se nachází v okrese Tábor, ve správním obvodu obce s rozšířenou působností Tábor. Leží v obvodu územní působnosti obce Tábor.
- (2) Přírodní památka zahrnuje část katastrálního území Tábor.
- (3) Hranice přírodní památky Granátová skála je stanovena uzavřeným geometrickým polygonem, jehož vrcholy jsou určeny souřadnicemi udanými v souřadnicovém systému S – JTSK. Seznam souřadnic jednotlivých vrcholů geometrického polygonu tak, jak jdou v obrazení za sebou, je uveden v příloze č. 1 tohoto nařízení.
- (4) Hranice území nově vymezené přírodní památky Granátová skála je zakreslena do katastrální mapy, která je přílohou č. 2 tohoto nařízení a do ortofotomapy, která je přílohou č. 3 tohoto nařízení.

### Článek 2

#### Poslání přírodní památky

Posláním přírodní památky Granátová skála je ochrana skalního masivu s bohatým výskytem granátů.

### Článek 3

#### Péče o přírodní památku a stanovení bližších ochranných podmínek

- (1) Podle ustanovení § 77a odst. 2 zákona péči o přírodní památku zajišťuje Jihočeský kraj.
- (2) V přírodní památce Granátová skála, jejíž změny, poškozování nebo hospodářské využívání vedoucí k jejímu poškozování jsou podle § 36 odst. 2 zákona zakázány, se podle ustanovení § 36 odst. 1 zákona stanovují bližší ochranné podmínky. Na území přírodní památky nelze bez souhlasu příslušného orgánu ochrany přírody provádět tyto činnosti:
  - a. povolovat a umisťovat nové stavby,
  - b. provádět vědeckou a výzkumnou činnost, odebírat vzorky minerálů a hornin,
  - c. zřizovat jakékoli skládky, a to i přechodně,
  - d. umisťovat nápisy, značky, symboly na skalní výchozy,
  - e. rozdělovat oheň,
  - f. provozovat horolezecké činnosti.
- (3) Souhlasy uvedené v bodech a. až e. se nevyžadují, pokud tyto činnosti vykonává přímo příslušný orgán ochrany přírody, nebo jsou příslušným orgánem ochrany přírody

požadovány v rámci realizace schváleného plánu péče nebo v rámci opatření ke zlepšení stavu prostředí přírodní památky a jejího ochranného pásma.

#### **Článek 4**

##### **Ochranné pásmo**

Ochranné pásmo přírodní památky Granátová skála je stanoveno jako území do vzdálenosti 2 m od hranice přírodní památky o rozloze 0,02 ha.

#### **Článek 5**

##### **Obecná ustanovení**

Porušování ustanovení tohoto nařízení lze postihnout podle zákona u fyzických osob jako přestupek, u právnických osob a fyzických osob při výkonu podnikatelské činnosti jako správní delikt, pokud se nejedná o čin přísněji trestný.

#### **Článek 6**

##### **Závěrečná ustanovení**

Toto nařízení bylo schváleno usnesením Rady Jihočeského kraje číslo 190/2011/RK-61 ze dne 8. 3. 2011 a nabývá platnosti dnem vyhlášení ve Věstníku právních předpisů Jihočeského kraje a účinnosti patnáctým dnem následujícím po jeho vyhlášení ve Věstníku právních předpisů Jihočeského kraje.

MUDr. Martin Kuba v.r.  
první náměstek hejtmana

Mgr. Jiří Zimola v.r.  
hejtman

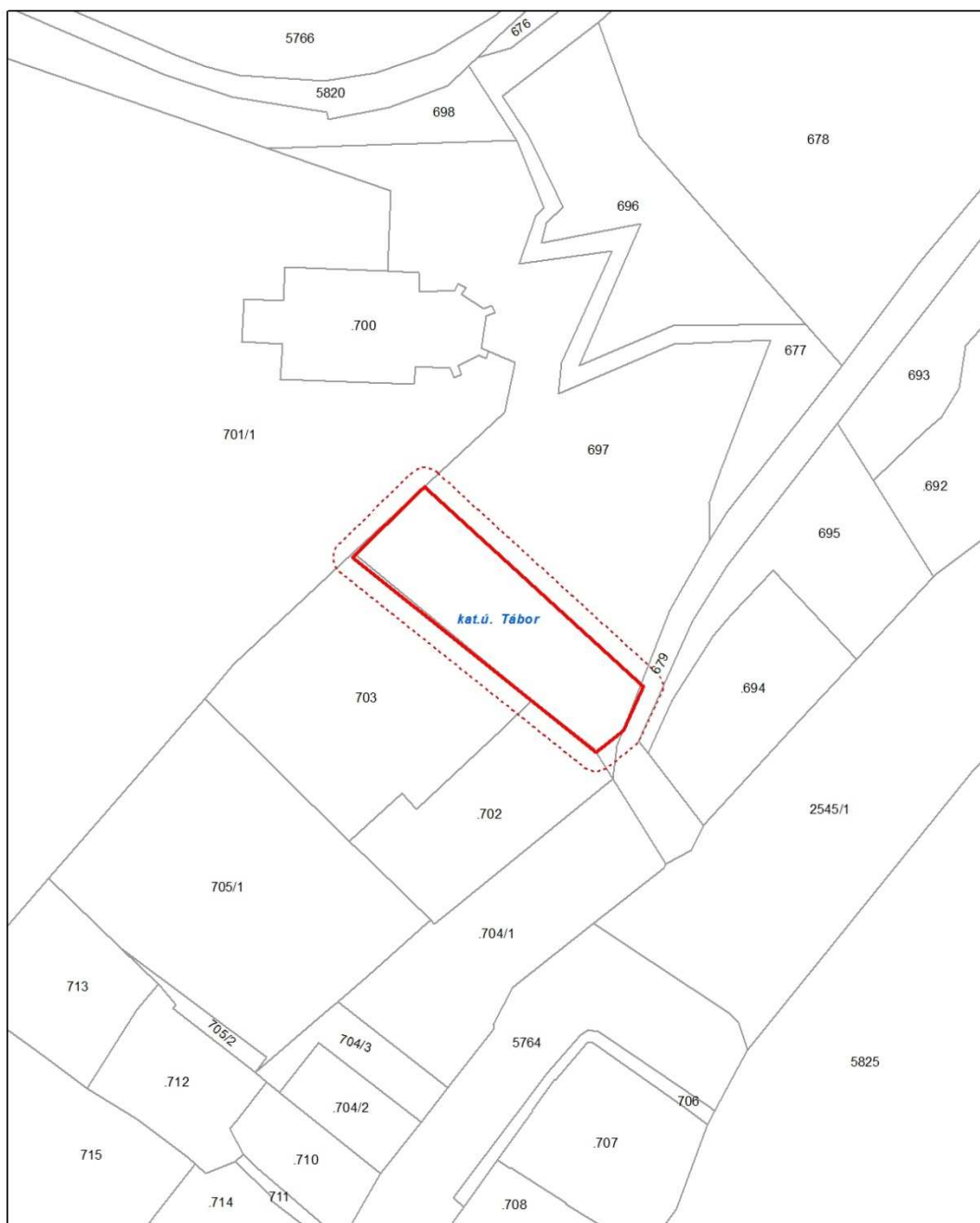
**Seznam souřadnic lomových bodů přírodní památky Granátová skála**

katastrální území Tábor

souřadnicový systém S-JTSK

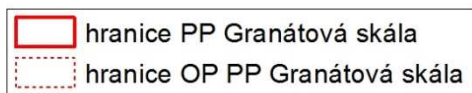
<i><b>předčíslo bodu</b></i>	<i><b>číslo bodu</b></i>	<i><b>souřadnice Y</b></i>	<i><b>souřadnice X</b></i>	<i><b>poznámka</b></i>
20404333	0001	736183.42	1119909.79	hřeb
20404333	0002	736175.74	1119902.31	hřeb
20404333	0003	736152.62	1119923.40	hřeb
20404333	0004	736154.81	1119928.05	roh schodu
20404333	0005	736157.66	1119930.35	hřeb

**Zákres hranice přírodní památky Granátová skála do katastrální mapy**

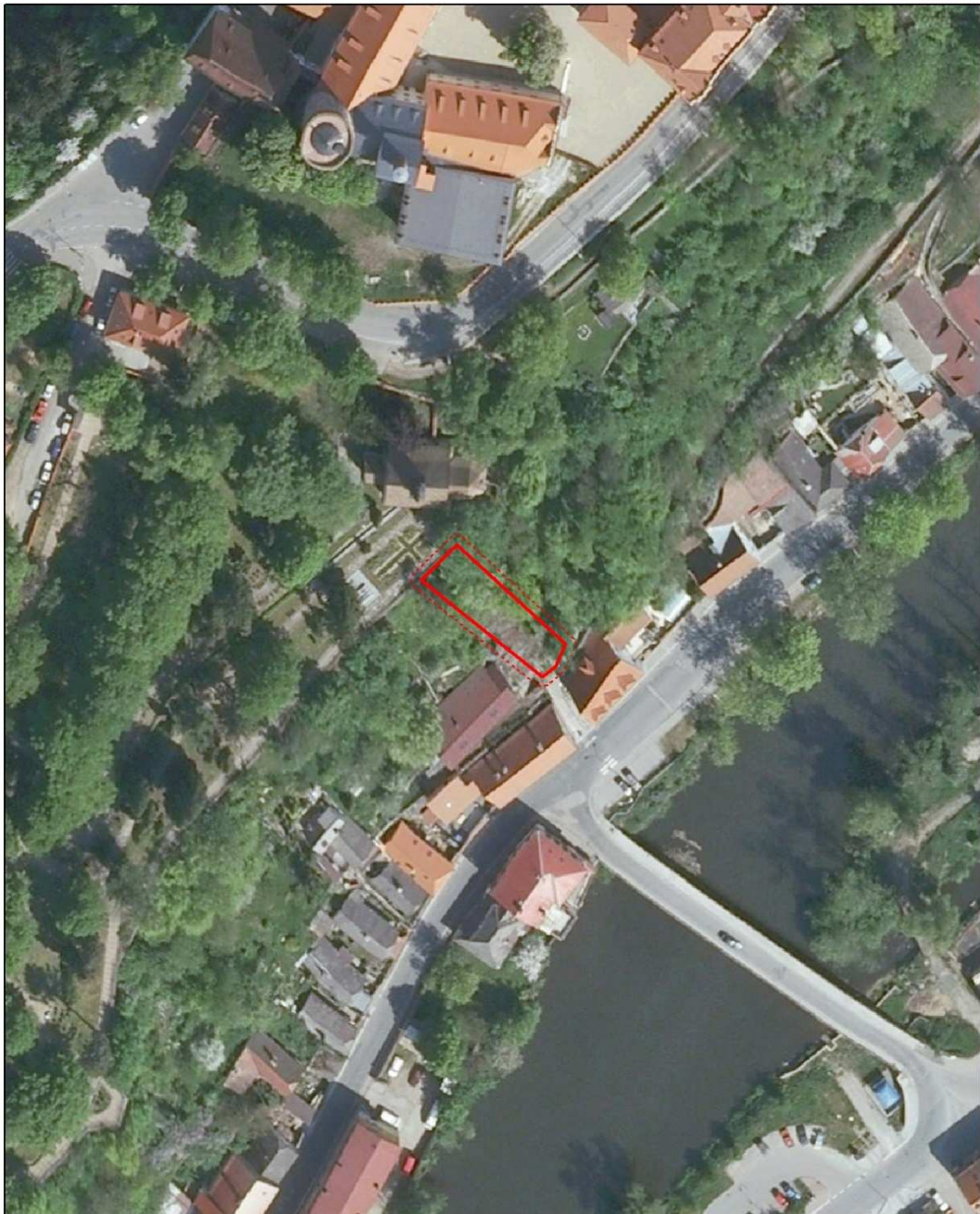


1:500

podkladová data:  
© GEODIS  
Ortofotomapa 2008  
© ČÚZK  
katastrální mapy  
DKN2010, KMD2010, KMS2010, PK2010



**Zákres hranice přírodní památky Granátová skála do Ortofotomapy 2008**



1:1 000

podkladová data:

© GEODIS

Ortofotomapa 2008

© ČÚZK

katastrální mapy

DKN2010, KMD2010, KMS2010, PK2010

