

NAŘÍZENÍ JIHOČESKÉHO KRAJE

č. 11/2011,

kterým se zřizuje přírodní památka Luna

Rada Jihočeského kraje vydává dne 8. 3. 2011 podle § 77a odst. 2 v souladu s ustanovením § 36 zákona č. 114/1992 Sb., o ochraně přírody a krajiny, ve znění pozdějších předpisů (dále jen zákon), a podle § 7 a dále dle § 59 odst. 1 písm. k) zákona č. 129/2000 Sb., o krajích, ve znění pozdějších předpisů, toto nařízení kraje, kterým se zřizuje přírodní památka Luna (dále jen přírodní památka).

Článek 1

Vymezení přírodní památky

- (1) Přírodní památka o rozloze 1,01 ha se nachází v okrese Tábor, ve správním obvodu obce s rozšířenou působností Tábor. Leží v obvodu územní působnosti obce Sezimovo Ústí.
- (2) Přírodní památka zahrnuje část katastrálního území Sezimovo Ústí.
- (3) Hranice přírodní památky Luna je stanovena uzavřeným geometrickým polygonem, jehož vrcholy jsou určeny souřadnicemi udanými v souřadnicovém systému S - JTSK. Seznam souřadnic jednotlivých vrcholů geometrického polygonu tak, jak jdou v obraze za sebou, je uveden v příloze č. 1 tohoto nařízení.
- (4) Hranice území nově vymezené přírodní památky Luna je zakreslena do katastrální mapy, která je přílohou č. 2 tohoto nařízení a do ortofotomapy, která je přílohou č. 3 tohoto nařízení.

Článek 2

Poslání přírodní památky

Posláním přírodní památky Luna je ochrana subxerothermních travinných a květnatých společenstev, společenstev skalních štěrbin, herpetofauny a entomofauny na jižně orientované stráni.

Článek 3

Péče o přírodní památku a stanovení bližších ochranných podmínek

- (1) Podle ustanovení § 77a odst. 2 zákona péči o přírodní památku zajišťuje Jihočeský kraj.
- (2) V přírodní památce Luna, jejíž změny, poškozování nebo hospodářské využívání vedoucí k jejímu poškozování jsou podle § 36 odst. 2 zákona zakázány, se podle ustanovení § 36 odst. 1 zákona stanovují bližší ochranné podmínky. Na území přírodní památky nelze bez souhlasu příslušného orgánu ochrany přírody provádět tyto činnosti:
 - a. hospodařit na pozemcích způsobem vyžadujícím intenzivní technologie, zejména prostředky a činnosti, které mohou způsobit změny v biologické rozmanitosti, struktuře a funkci ekosystému, používat biocidy,
 - b. povolovat a umísťovat nové stavby,
 - c. provádět změny druhu nebo způsobu využití pozemků,
 - d. sbírat či odchytávat rostliny a živočichy, kromě výkonu práva myslivosti,
 - e. tábořit,
 - f. zřizovat myslivecká zařízení, včetně krmelišť, vnaďišť, újedišť a slanisek,
 - g. vyznačovat cyklotrasy a turistické stezky, vjíždět na jízdnicích kolech a jiných bezmotorových dopravních prostředcích, provozovat hromadné sportovní a

turistické akce, včetně odborných exkurzí, vjíždět motorovými a přípojnými vozidly na území přírodní památky s výjimkou vozidel orgánů veřejné správy, Policie České republiky, záchranných sborů, obrany státu, veterinární služby, vozidel nezbytných pro zajištění péče o zemědělské a lesní pozemky či porosty a vozidel vlastníků nebo nájemců pozemků nacházejících se na území přírodní památky,

- h. zřizovat jakékoli skládky, a to i přechodně,
- i. umisťovat nápisy, značky, symboly na skalní výchozy,
- j. rozdělovat oheň,
- k. provádět vědeckou a výzkumnou činnost.

- (3) Souhlasy uvedené v bodech g. až k. se nevyžadují, pokud tyto činnosti vykonává přímo příslušný orgán ochrany přírody, nebo jsou příslušným orgánem ochrany přírody požadovány v rámci realizace schváleného plánu péče nebo v rámci opatření ke zlepšení stavu prostředí přírodní památky a jejího ochranného pásma.

Článek 4

Ochranné pásmo

Hranice ochranného pásma přírodní památky Luna je stanovena uzavřeným geometrickým polygonem, jehož vrcholy jsou určeny souřadnicemi udanými v souřadnicovém systému S – JTSK. Seznam souřadnic jednotlivých vrcholů geometrického polygonu tak, jak jdou v obrazci za sebou, je uveden v příloze č. 4 tohoto nařízení. Celková plocha ochranného pásma je 1,75 ha.

Článek 5

Obecná ustanovení

- (1) Toto nařízení ruší Nařízení Okresního úřadu Tábor, o zřízení přírodní památky Luna číslo 1/2000, ze dne 11. 1. 2000.
- (2) Porušování ustanovení tohoto nařízení lze postihnout podle zákona u fyzických osob jako přešůpek, u právnických osob a fyzických osob při výkonu podnikatelské činnosti jako správní delikt, pokud se nejedná o čin přísněji trestný.

Článek 6

Závěrečná ustanovení

Toto nařízení bylo schváleno usnesením Rady Jihočeského kraje číslo 190/2011/RK-61 ze dne 8. 3. 2011 a nabývá platnosti dnem vyhlášení ve Věstníku právních předpisů Jihočeského kraje a účinnosti patnáctým dnem následujícím po jeho vyhlášení ve Věstníku právních předpisů Jihočeského kraje.

MUDr. Martin Kuba v.r.
první náměstek hejtmana

Mgr. Jiří Zimola v.r.
hejtman

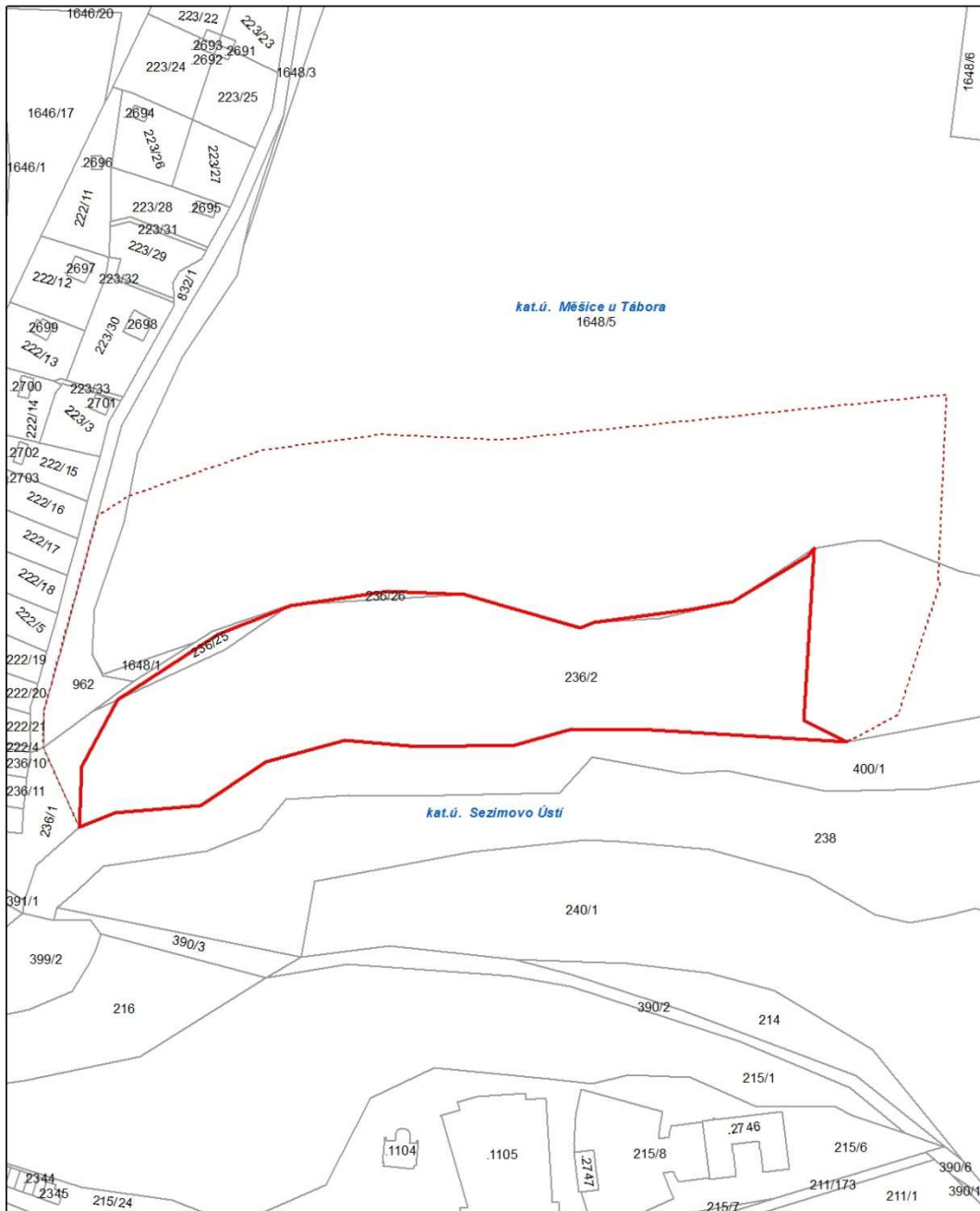
Seznam souřadnic lomových bodů přírodní památky Luna

katastrální území Sezimovo Ústí

souřadnicový systém S-JTSK

<i>předčíslo bodu</i>	<i>číslo bodu</i>	<i>souřadnice Y</i>	<i>souřadnice X</i>	<i>poznámka</i>
11800836	0048	733125.00	1122940.45	PM
18201021	0183	733157.87	1122936.95	PM
18201021	0184	733133.60	1122937.93	PM
18201813	0006	733256.36	1123012.13	PM
18201813	0011	733244.83	1123007.66	PM
18201815	0011	733099.68	1122980.84	PM
18201815	0012	733117.50	1122986.15	nelze stabilizovat
18201815	0013	733148.57	1122986.49	PM
18201815	0014	733171.80	1122984.40	PM
18201815	0015	733196.77	1122991.30	PM
18201815	0016	733217.76	1123005.32	PM
18201815	0022	733096.81	1122948.81	PM
18201816	0006	733092.47	1122947.00	PM
18201816	0007	733061.92	1122942.74	PM
18201816	0008	733048.34	1122940.27	PM
18201816	0009	733022.26	1122923.27	PM
18201816	0010	733073.84	1122981.26	PM
18201816	0015	733011.81	1122984.95	PM
18202086	0001	733255.56	1122992.82	hřeb
18202086	0002	732982.15	122933.86	lípa
18202086	0003	733024.31	1122925.93	hraničník
18202086	0004	733025.73	1122978.14	hraničník
18202086	0006	733212.17	1122950.76	KM
18202086	0007	733189.06	1122941.52	KM
18202086	4011	733243.98	122971.66	GPS,PM

Zákres hranice přírodní památky Luna do katastrální mapy



1:1 500

podkladová data:

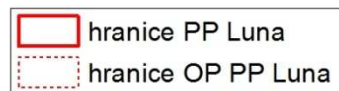
© GEODIS

Ortofotomapa 2008

© ČÚZK

katastrální mapy

DKN2010, KMD2010, KMS2010, PK2010



Zákres hranice přírodní památky Luna do Ortofotomapy 2008



1:1 500

podkladová data:

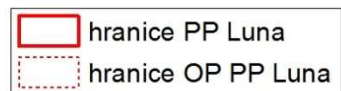
© GEODIS

Ortofotomapa 2008

© ČÚZK

katastrální mapy

DKN2010, KMD2010, KMS2010, PK2010



Seznam souřadnic lomových bodů ochranného pásma přírodní památky Luna

katastrální území Sezimovo Ústí

souřadnicový systém S-JTSK

<i>číslo bodu</i>	<i>souřadnice Y</i>	<i>souřadnice X</i>
1	733 011,81	1 122 984,95
2	733 025,73	1 122 978,14
3	733 023,48	1 122 942,60
4	733 022,26	1 122 923,27
5	733 024,31	1 122 925,93
6	733 048,34	1 122 940,27
7	733 061,92	1 122 942,74
8	733 092,47	1 122 947,00
9	733 096,81	1 122 948,81
10	733 125,00	1 122 940,45
11	733 133,60	1 122 937,93
12	733 157,87	1 122 936,95
13	733 189,06	1 122 941,52
14	733 212,17	1 122 950,76
15	733 243,98	1 122 971,66
16	733 250,60	1 122 983,75
17	733 255,56	1 122 992,82
18	733 256,36	1 123 012,13
19	733 267,82	1 122 986,87
20	733 267,46	1 122 974,60
21	733 250,41	1 122 912,79
22	733 240,35	1 122 906,58
23	733 198,30	1 122 892,03
24	733 160,33	1 122 887,06
25	733 122,35	1 122 888,81
26	732 980,31	1 122 874,35
27	732 982,99	1 122 933,30
28	732 982,15	1 122 933,86
29	732 995,60	1 122 976,36