

# NAŘÍZENÍ JIHOČESKÉHO KRAJE

č. 20/2011,

## kterým se zřizuje přírodní památka Rašeliniště Radlice

Rada Jihočeského kraje vydává dne 19. 7. 2011 podle § 77a odst. 2 v souladu s ustanovením § 36 zákona č. 114/1992 Sb., o ochraně přírody a krajiny, ve znění pozdějších předpisů (dále jen zákon), a podle § 7 a dále dle § 59 odst. 1 písm. k) zákona č. 129/2000 Sb., o krajích, ve znění pozdějších předpisů, toto nařízení, kterým se zřizuje přírodní památka Rašeliniště Radlice (dále jen přírodní památka).

### Článek 1

#### Vymezení přírodní památky

- (1) Přírodní památka o rozloze 3,88 ha se nachází v okrese Jindřichův Hradec, ve správním obvodu obce s rozšířenou působností Dačice. Leží v obvodu územní působnosti obce Volfřívov.
- (2) Přírodní památka zahrnuje část katastrálního území Radlice u Volfřívova.
- (3) Hranice přírodní památky Rašeliniště Radlice je stanovena uzavřeným geometrickým polygonem, jehož vrcholy jsou určeny souřadnicemi udanými v souřadnicovém systému S - JTSK. Seznam souřadnic jednotlivých vrcholů geometrického polygonu je uveden v příloze č. 1 tohoto nařízení.
- (4) Přesná hranice území nově vymezené přírodní památky Rašeliniště Radlice je zakreslena do katastrální mapy, která je přílohou č. 2 tohoto nařízení a do ortofotomapy, která je přílohou č. 3 tohoto nařízení.

### Článek 2

#### Soustava NATURA 2000

Území přírodní památky Rašeliniště Radlice bylo zařazeno nařízením vlády 132/2005 Sb., kterým se stanoví národní seznam evropsky významných lokalit, ve znění pozdějších předpisů, ze dne 22. 12. 2004 mezi evropsky významné lokality (dále jen EVL) s názvem EVL „Rašeliniště Radlice“, kód lokality CZ0313119.

### Článek 3

#### Poslání přírodní památky

Posláním přírodní památky Rašeliniště Radlice je ochrana soustavy rybníků a přechodného rašeliniště s výskytem zvláště chráněných a významných druhů živočichů, zejména obojživelníků a vážek, s výskytem významných druhů rostlin.

Dále je posláním přírodní památky ochrana druhů a stanovišť EVL.

Seznam druhů a stanovišť EVL podle článku 2 je uveden v příslušné příloze nařízení vlády 132/2005 Sb., kterým se stanoví národní seznam evropsky významných lokalit, ve znění pozdějších předpisů, ze dne 22. 12. 2004.

### Článek 4

#### Péče o přírodní památku a stanovení bližších ochranných podmínek

- (1) Podle ustanovení § 77a odst. 2 a § 77a odst. 4 písm. l zákona péči o přírodní památku zajišťuje Jihočeský kraj.
- (2) V přírodní památce Rašeliniště Radlice, jejíž změny, poškozování nebo hospodářské využívání vedoucí k jejímu poškozování jsou podle § 36 odst. 2 zákona zakázány, se podle ustanovení § 36 odst. 1 zákona stanovují bližší ochranné podmínky. Na území přírodní památky nelze bez souhlasu příslušného orgánu ochrany přírody provádět tyto činnosti:
  - a. hospodařit na pozemcích způsobem vyžadujícím intenzivní technologie, zejména prostředky a činnosti, které mohou způsobit změny v biologické rozmanitosti, struktuře a funkci ekosystému,
  - b. povolovat a umisťovat nové stavby, provádět změny druhu nebo způsobu využití pozemků,
  - c. sbírat a odchytávat rostliny a živočichy, kromě výkonu práva myslivosti,

- d. vjíždět na jízdních kolech nebo jiných bezmotorových dopravních prostředcích mimo stávající cesty a trasy, vjíždět motorovými a přípojnými vozidly na území přírodní památky s výjimkou vozidel orgánů veřejné správy, Policie České republiky, záchranných sborů, obrany státu, veterinární služby, vozidel nezbytných pro zajištění péče o zemědělské a lesní pozemky či porosty a vozidel vlastníků nebo nájemců pozemků nacházejících se na území přírodní památky,
  - e. nasazovat do rybníka obsádku ryb jednoletých a mladších větší než 40 kg/ha a ryb dvouletých a starších větší než 100 kg/ha, nasazovat obsádku dravých ryb nebo nasazovat býložravé ryby,
  - f. zřizovat jakékoli skládky, a to i přechodně,
  - g. měnit výši vodní hladiny v období od 1. 3. do 30. 6. o více než 20 cm v době kratší než 14 dnů, zimovat nebo letnit rybníky,
  - h. zřizovat myslivecká zařízení, včetně krmelišť, vnadišť, újedišť a slanisek, chovat nebo vypouštět odchovanou zvěř,
  - i. provádět vědeckou a výzkumnou činnost.
- (1) Souhlasy uvedené v bodech a. až i. se nevyžadují, pokud tyto činnosti vykonává přímo příslušný orgán ochrany přírody, nebo jsou příslušným orgánem ochrany přírody požadovány v rámci realizace schváleného plánu péče nebo v rámci opatření ke zlepšení stavu prostředí přírodní památky a jejího ochranného pásma.

## **Článek 5**

### **Ochranné pásmo**

- (1) Ochranné pásmo přírodní památky je vymezeno jako území do vzdálenosti 50 m od hranice přírodní památky. Celková plocha ochranného pásma je 6,81 ha.
- (2) Omezení činností v ochranném pásmu je dáno ustanovením § 37 odst. 2 zákona. Podle § 37 odst. 1 zákona se stanovují následující činnosti a zásahy, které lze vykonávat pouze se souhlasem orgánu ochrany přírody:
- a. zřizovat skládky hnojiv, krmiv nebo chemických přípravků, a to i přechodně,
  - b. měnit vodní poměry pozemků,
  - c. zřizovat myslivecká zařízení, včetně krmelišť, vnadišť, újedišť a slanisek, chovat nebo vypouštět odchovanou zvěř.

## **Článek 6**

### **Obecná ustanovení**

Porušování ustanovení tohoto nařízení lze postihnout podle zákona u fyzických osob jako přestupek, u právnických osob a fyzických osob při výkonu podnikatelské činnosti jako správní delikt, pokud se nejedná o čin přísněji trestný.

## **Článek 7**

### **Závěrečná ustanovení**

Toto nařízení bylo schváleno usnesením Rady Jihočeského kraje číslo 690/2011/RK-70 ze dne 19. 7. 2011 a nabývá platnosti dnem vyhlášení ve Věstníku právních předpisů Jihočeského kraje a účinnosti patnáctým dnem následujícím po jeho vyhlášení ve Věstníku právních předpisů Jihočeského kraje.

MUDr. Martin Kuba v.r.  
první náměstek hejtmana

Mgr. Jiří Zimola v.r.  
hejtman

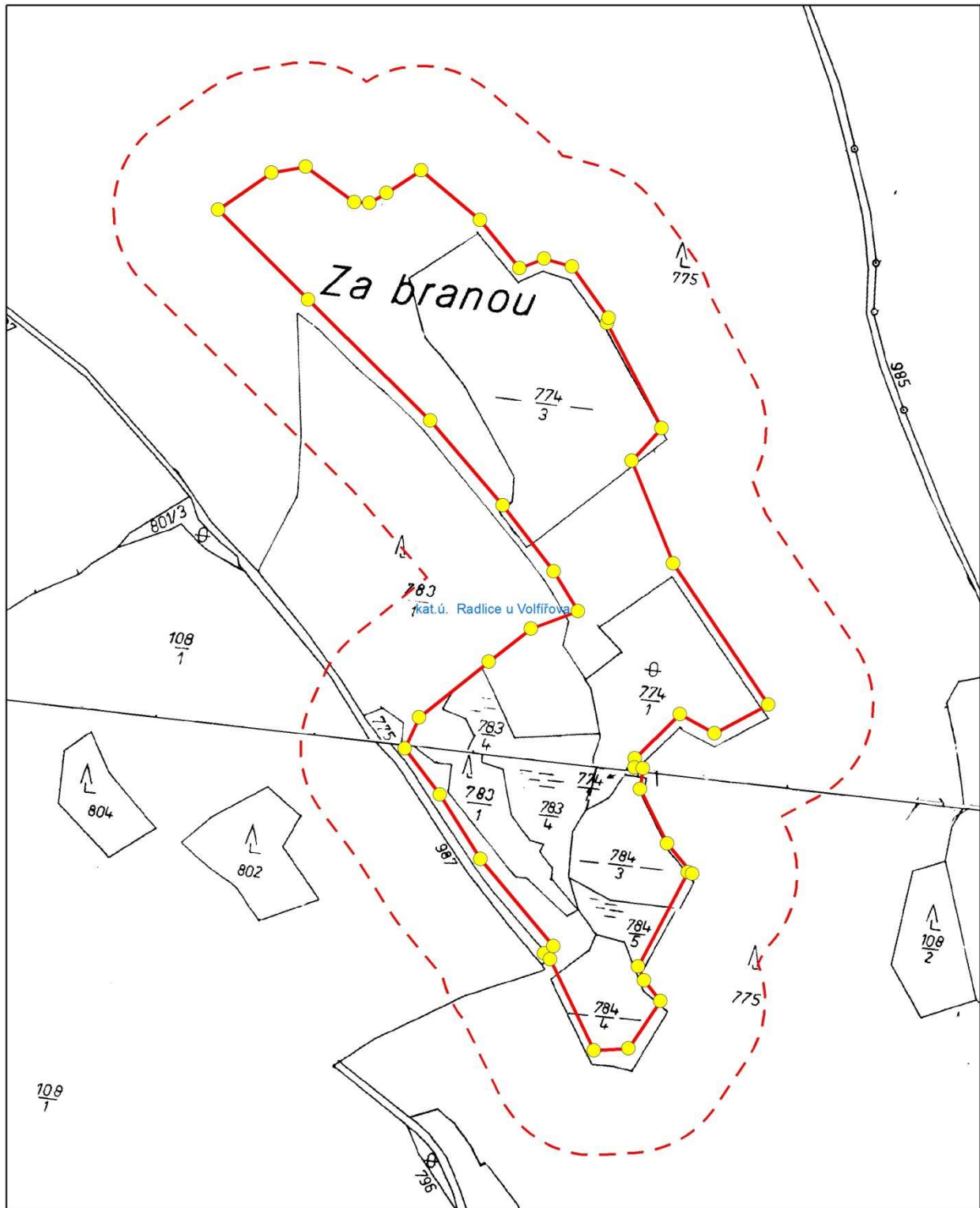
**Seznam souřadnic lomových bodů přírodní památky Rašeliniště Radlice**

katastrální území Radlice u Volfířova, souřadnicový systém S – JTSK

<b>označení bodu</b>	<b>souřadnice X</b>	<b>souřadnice Y</b>
1	692 643,81	1 156 624,99
2	692 636,62	1 156 625,28
3	692 628,36	1 156 620,50
4	692 611,78	1 156 609,66
9	692 522,88	1 156 682,88
10	692 496,81	1 156 733,21
11	692 510,95	1 156 748,85
20	692 484,20	1 156 945,71
21	692 507,97	1 156 991,01
22	692 505,03	1 156 997,63
23	692 497,30	1 157 007,52
24	692 512,52	1 157 030,18
25	692 529,15	1 157 031,23
27	692 552,84	1 156 984,69
28	692 548,53	1 156 981,15
29	692 583,45	1 156 939,51
30	692 602,85	1 156 908,71
31	692 619,61	1 156 886,49
32	692 612,67	1 156 871,58
33	692 579,46	1 156 844,92
34	692 559,19	1 156 829,23
35	692 536,74	1 156 820,87
36	692 548,44	1 156 801,80
37	692 572,74	1 156 770,05
38	692 607,45	1 156 729,54
39	692 666,01	1 156 671,64
40	692 709,04	1 156 628,59
41	692 683,43	1 156 610,79
42	692 666,99	1 156 607,90
114	692 550,11	1 156 987,59
172	692 564,70	1 156 656,55
173	692 552,99	1 156 651,93
174	692 539,63	1 156 655,72
175	692 521,98	1 156 680,46
184	692 583,69	1 156 633,48
196	692 491,22	1 156 797,86
197	692 445,60	1 156 865,52
198	692 471,36	1 156 879,36
199	692 488,01	1 156 870,14
200	692 509,42	1 156 891,28

<b>označení bodu</b>	<b>souřadnice X</b>	<b>souřadnice Y</b>
201	692 509,67	1 156 895,64
202	692 505,70	1 156 896,15
203	692 506,98	1 156 905,89
204	692 494,04	1 156 932,16
205	692 481,99	1 156 946,64

Zákres hranice přírodní památky Rašeliniště Radlice do katastrální mapy



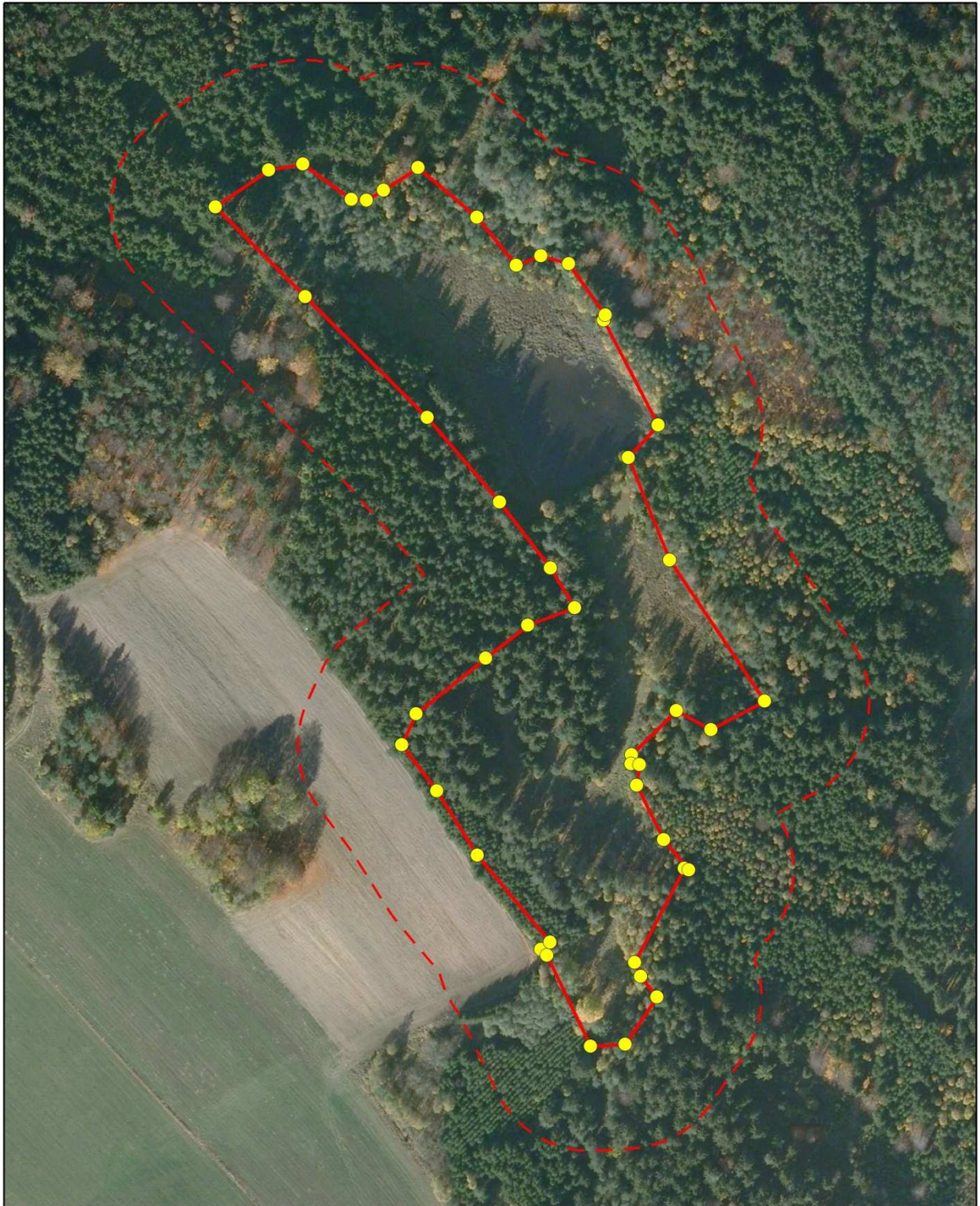
podkladová data:  
 © GEODIS  
 Ortofotomapa 2008  
 © ČÚZK  
 katastrální mapy  
 DKN2011, KMD2011, KMS2010, PK2010

1:2 250



- lomové body hranice PP
- hranice PP Rašeliniště Radlice
- hranice OP PP Rašeliniště Radlice
- hranice katastru




**Zákres hranice přírodní památky Rašeliniště Radlice do Ortofotomapy 2008**



podkladová data:  
© GEODIS  
Ortofotomapa 2008  
© ČÚZK  
katastrální mapy  
DKN2011, KMD2011, KMS2010, PK2010

1:2 250



-  lomové body hranice PP
-  hranice PP Rašeliniště Radlice
-  hranice OP PP Rašeliniště Radlice