

NAŘÍZENÍ JIHOČESKÉHO KRAJE

č. 13/2011,

kterým se zřizuje přírodní rezervace Dráčovské tůně

Rada Jihočeského kraje vydává dne 8. 3. 2011 podle § 77a odst. 2 v souladu s ustanovením § 33 zákona č. 114/1992 Sb., o ochraně přírody a krajiny, ve znění pozdějších předpisů (dále jen zákon), a podle § 7 a dále dle § 59 odst. 1 písm. k) zákona č. 129/2000 Sb., o krajích, ve znění pozdějších předpisů, toto nařízení kraje, kterým se zřizuje přírodní rezervace Dráčovské tůně (dále jen přírodní rezervace).

Článek 1

Vymezení přírodní rezervace

- (1) Přírodní rezervace o rozloze 37,96 ha se nachází v okrese Tábor, ve správním obvodu obce s rozšířenou působností Soběslav. Leží v obvodu územní působnosti obce Dráčov.
- (2) Přírodní rezervace zahrnuje část katastrálního území Dráčov.
- (3) Hranice území nově vymezené přírodní rezervace Dráčovské tůně je zakreslena do katastrální mapy, která je přílohou č. 1 tohoto nařízení a do ortofotomapy, která je přílohou č. 2 tohoto nařízení.

Článek 2

Soustava NATURA 2000

Území přírodní rezervace Dráčovské tůně a jejího ochranného pásma bylo zařazeno nařízením vlády 132/2005 Sb. ze dne 22. 12. 2004 mezi evropsky významné lokality, je součástí EVL "Lužnice a Nežárka", kód lokality CZ0313106. Tím se na území přírodní rezervace a jejího ochranného pásma vztahují příslušná ustanovení zákona a souvisejících předpisů o ochraně evropsky významných lokalit.

Článek 3

Poslání přírodní rezervace

Posláním přírodní rezervace Dráčovské tůně je ochrana ekosystému slepých a odstavených ramen řeky Lužnice, nivních tůň, komplexu nivních luk a ploch mokřadní vegetace v depresích bývalých říčních ramen s charakteristickou vegetací a výskytem ohrožených rostlin a živočichů.

Dále je posláním přírodní rezervace ochrana druhů a stanovišť EVL.

Seznam druhů a stanovišť EVL podle článku 2 je uveden v příslušné příloze nařízení vlády 132/2005 Sb., kterým se stanoví národní seznam evropsky významných lokalit, ve znění pozdějších předpisů, ze dne 22. 12. 2004.

Článek 4

Péče o přírodní rezervaci a stanovení bližších ochranných podmínek

- (1) Podle ustanovení § 77a odst. 2 a § 77a odstavec 4 písm. l zákona péči o přírodní rezervaci zajišťuje Jihočeský kraj.
- (2) V přírodní rezervaci Dráčovské tůně se podle ustanovení § 33 odst. 1 zákona stanovují bližší ochranné podmínky. Na území přírodní rezervace nelze bez souhlasu příslušného orgánu ochrany přírody provádět tyto činnosti:
 - a. zřizovat myslivecká zařízení, včetně krmelišť, vnadišť, újedišť a slanisek,
 - b. vyznačovat nové cyklotrasy a turistické stezky, vjíždět na jízdnicích kolech a jiných bezmotorových dopravních prostředcích mimo stávající nebo vyznačené cesty, provozovat hromadné sportovní a turistické akce, včetně odborných exkurzí, vjíždět motorovými a přípojnými vozidly na území přírodní rezervace s výjimkou vozidel orgánů veřejné správy, Policie České republiky, záchranných sborů, obrany státu, veterinární služby, vozidel nezbytných pro zajištění péče o zemědělské a lesní pozemky či porosty a vozidel vlastníků nebo nájemců pozemků nacházejících se na území přírodní rezervace,
 - c. zřizovat jakékoli skládky, a to i přechodně,
 - d. měnit vodní poměry pozemků,
 - e. nasazovat ryby do vodních ploch,
 - f. rozdělovat oheň,
 - g. provádět vědeckou a výzkumnou činnost.
- (3) Souhlasy uvedené v bodech b. až g. se nevyžadují, pokud tyto činnosti vykonává přímo příslušný orgán ochrany přírody, nebo jsou příslušným orgánem ochrany přírody požadovány v rámci realizace schváleného plánu péče nebo v rámci opatření ke zlepšení stavu prostředí přírodní rezervace a jejího ochranného pásma.

Článek 5

Ochranné pásmo

Hranice ochranného pásma přírodní rezervace Dráčovské tůně je stanovena uzavřeným geometrickým polygonem, jehož vrcholy jsou určeny souřadnicemi udanými v souřadnicovém systému S – JTSK. Seznam souřadnic jednotlivých vrcholů geometrického polygonu tak, jak jdou v obrazci za sebou, je uveden v příloze č. 3 tohoto nařízení. Celková plocha ochranného pásma je 3,95 ha.

Článek 6

Obecná ustanovení

- (1) Toto nařízení ruší nařízení Okresního úřadu Tábor ze dne 20. 6. 1996, o zřízení přírodní rezervace „Dráčovské tůně“, číslo 4/96 a nařízení Okresního úřadu Tábor ze dne 22. 11. 1999, o zřízení přírodní rezervace „Dráčovské tůně“ číslo 4/99.
- (2) Porušování ustanovení tohoto nařízení lze postihnout podle zákona u fyzických osob jako přestupek, u právnických osob a fyzických osob při výkonu podnikatelské činnosti jako správní delikt, pokud se nejedná o čin přísněji trestný.

Článek 7

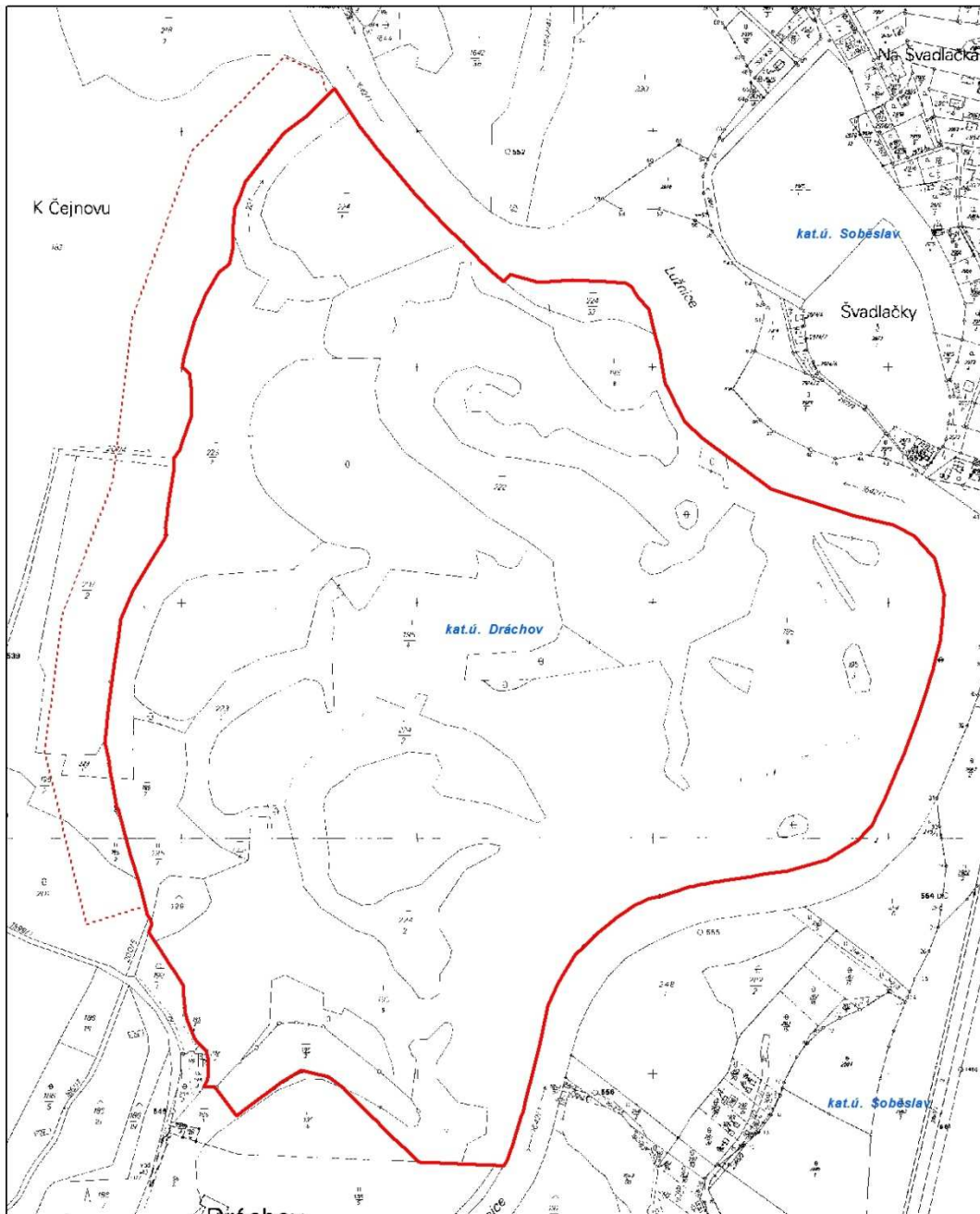
Závěrečná ustanovení

Toto nařízení bylo schváleno usnesením Rady Jihočeského kraje číslo 190/2011/RK-61 ze dne 8. 3. 2011 a nabývá platnosti dnem vyhlášení ve Věstníku právních předpisů Jihočeského kraje a účinnosti patnáctým dnem následujícím po jeho vyhlášení ve Věstníku právních předpisů Jihočeského kraje.

MUDr. Martin Kuba v.r.
první náměstek hejtmana

Mgr. Jiří Zimola v.r.
hejtman

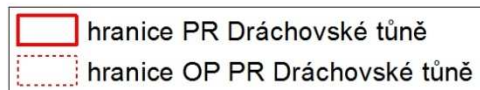
Zákres hranice přírodní rezervace Dráčovské tůně do katastrální mapy

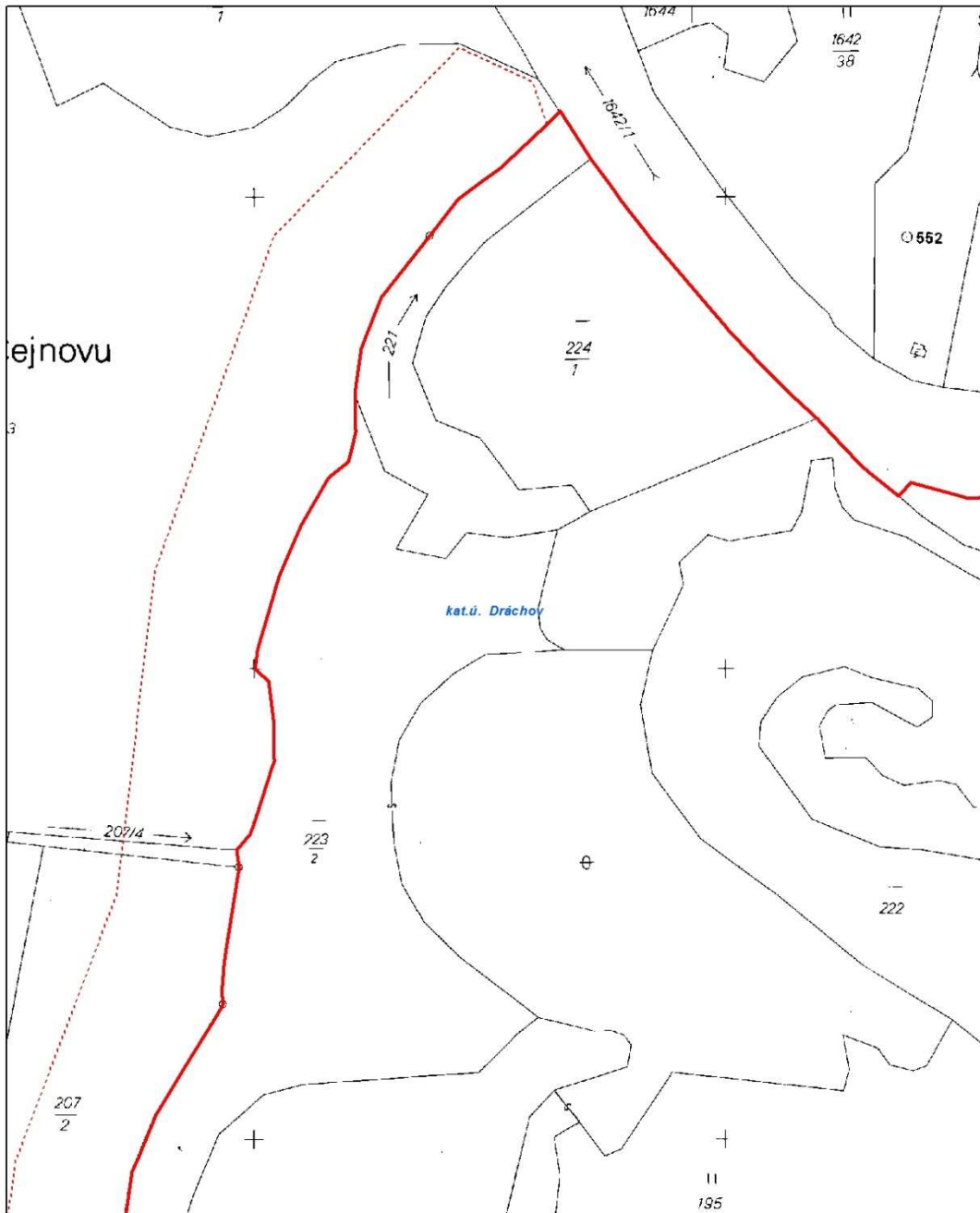


1:4 000

orientační přehled

podkladová data:
© GEODIS
Ortofotomapa 2008
© ČÚZK
katastrální mapy
DKN2010, KMD2010, KMS2010, PK2010

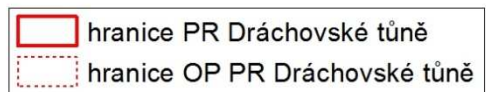


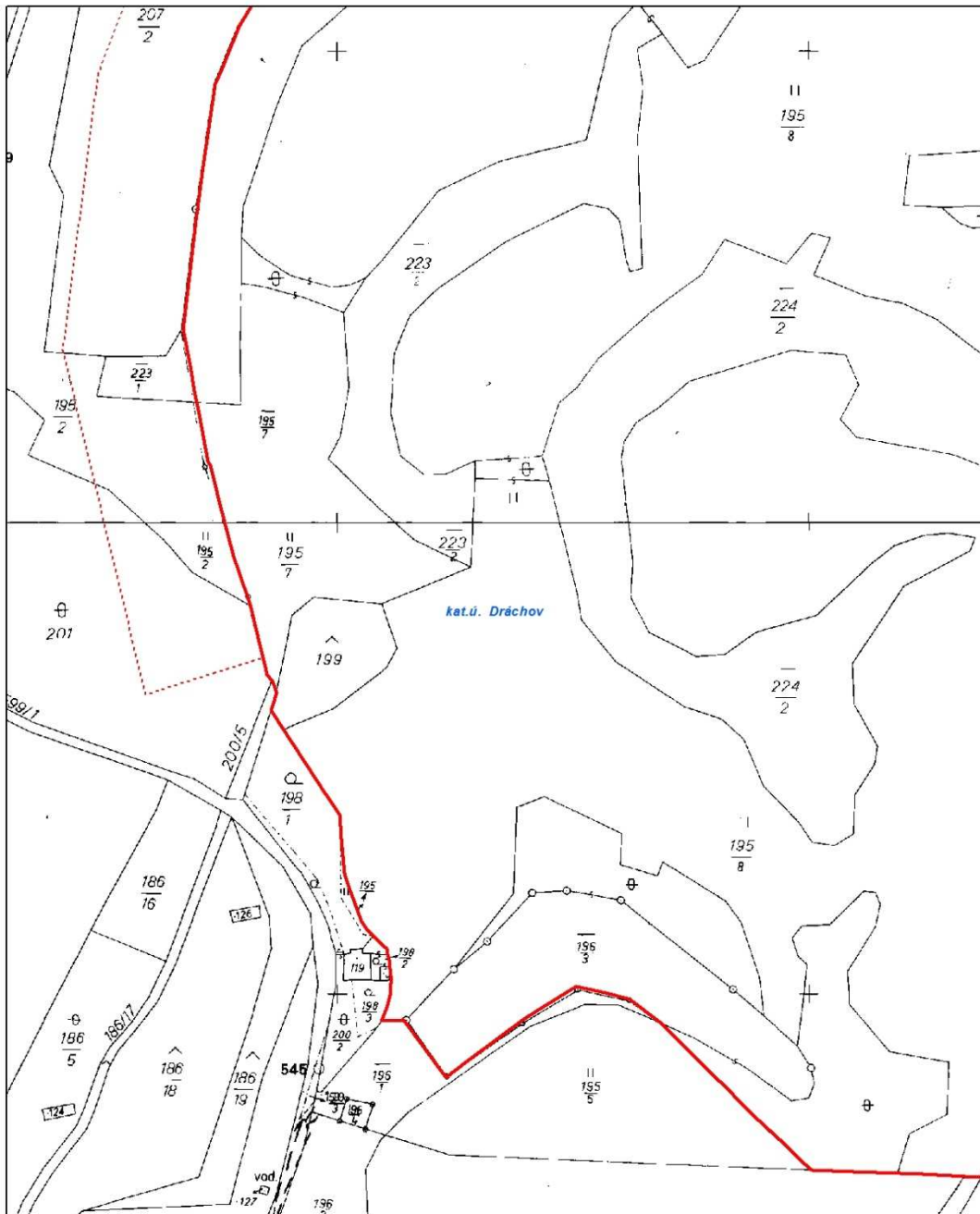


1:2 000

část 1/4

podkladová data:
 © GEODIS
 Ortofotomapa 2008
 © ČÚZK
 katastrální mapy
 DKN2010, KMD2010, KMS2010, PK2010

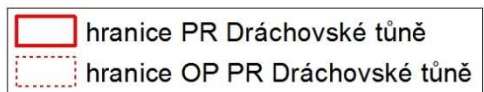


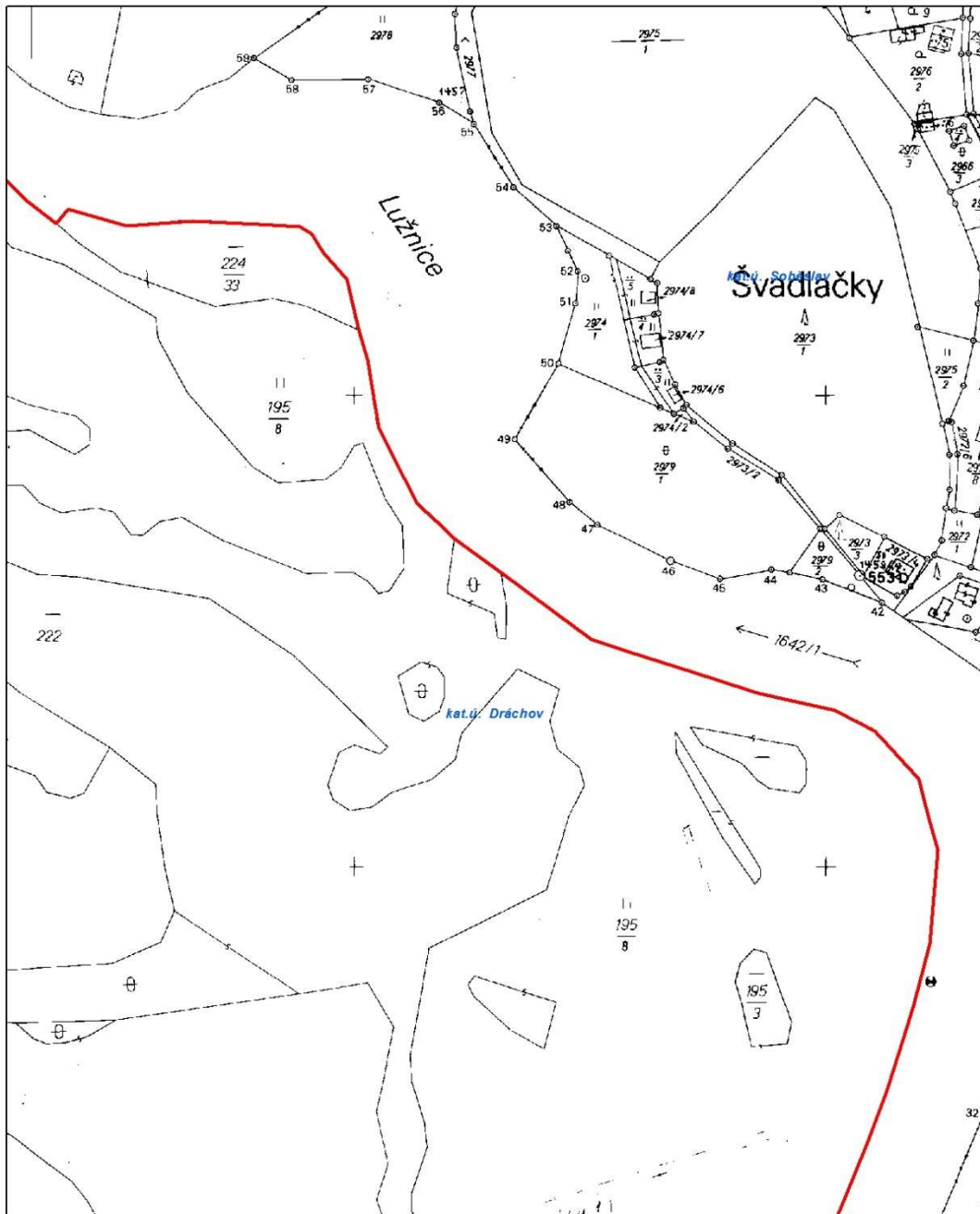


1:2 000

část 2/4

podkladová data:
 © GEODIS
 Ortofotomapa 2008
 © ČÚZK
 katastrální mapy
 DKN2010, KMD2010, KMS2010, PK2010

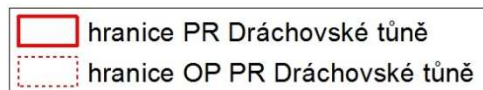




1:2 000

část 4/4

podkladová data:
 © GEODIS
 Ortofotomapa 2008
 © ČÚZK
 katastrální mapy
 DKN2010, KMD2010, KMS2010, PK2010





Zákres hranice přírodní rezervace Dráčovské tůně do Ortofotomapy 2008



1:4 000

podkladová data:
© GEODIS
Ortofotomapa 2008
© ČÚZK
katastrální mapy
DKN2010, KMD2010, KMS2010, PK2010

	hranice PR Dráčovské tůně
	hranice OP PR Dráčovské tůně

Seznam souřadnic lomových bodů ochranného pásma přírodní rezervace Dráčovské tůně

katastrální území Dráčov

souřadnicový systém S-JTSK

<i>číslo bodu</i>	<i>souřadnice X</i>	<i>souřadnice Y</i>
1	734 676,04	1 139 368,87
2	734 678,88	1 139 371,63
3	734 695,63	1 139 387,75
4	734 702,63	1 139 392,75
5	734 713,69	1 139 401,00
6	734 723,69	1 139 413,88
7	734 746,26	1 139 442,36
8	734 751,75	1 139 457,13
9	734 754,69	1 139 464,25
10	734 756,56	1 139 478,38
11	734 757,31	1 139 483,88
12	734 756,94	1 139 499,88
13	734 759,94	1 139 512,25
14	734 768,44	1 139 519,00
15	734 780,06	1 139 538,88
16	734 784,88	1 139 550,00
17	734 789,63	1 139 560,88
18	734 795,25	1 139 580,63
19	734 797,88	1 139 589,75
20	734 798,44	1 139 592,38
21	734 799,69	1 139 600,25
22	734 798,63	1 139 601,25
23	734 793,81	1 139 605,38
24	734 791,88	1 139 621,88
25	734 791,56	1 139 639,63
26	734 792,38	1 139 642,38
27	734 799,38	1 139 663,63
28	734 801,63	1 139 670,38
29	734 807,44	1 139 677,25
30	734 806,31	1 139 684,75
31	734 809,94	1 139 706,13
32	734 811,94	1 139 718,75
33	734 812,75	1 139 726,00
34	734 813,63	1 139 734,88

35	734 813,75	1 139 736,75
36	734 813,06	1 139 742,63
37	734 815,56	1 139 746,88
38	734 828,63	1 139 768,25
39	734 833,81	1 139 776,75
40	734 841,63	1 139 789,63
41	734 849,50	1 139 808,75
42	734 851,69	1 139 813,75
43	734 854,06	1 139 830,25
44	734 857,00	1 139 851,00
45	734 859,31	1 139 866,75
46	734 859,81	1 139 871,38
47	734 862,38	1 139 892,50
48	734 864,06	1 139 906,38
49	734 864,75	1 139 912,50
50	734 865,38	1 139 918,13
51	734 862,13	1 139 933,75
52	734 860,38	1 139 944,13
53	734 858,56	1 139 954,25
54	734 854,94	1 139 974,00
55	734 853,94	1 139 975,75
56	734 849,31	1 139 993,63
57	734 843,94	1 140 014,25
58	734 836,75	1 140 035,00
59	734 833,13	1 140 050,50
60	734 831,45	1 140 057,35
61	734 881,32	1 140 073,09
62	734 916,33	1 139 927,02
63	734 901,34	1 139 809,51
64	734 858,18	1 139 695,59
65	734 841,99	1 139 558,30
66	734 791,63	1 139 416,20
67	734 713,08	1 139 336,46
68	734 681,91	1 139 350,85