

NAŘÍZENÍ JIHOČESKÉHO KRAJE

č. 16/2011,

kterým se zřizuje přírodní památka Čistá hora

Rada Jihočeského kraje vydává dne 19. 7. 2011 podle § 77a odst. 2 v souladu s ustanovením § 36 zákona č. 114/1992 Sb., o ochraně přírody a krajiny, ve znění pozdějších předpisů (dále jen zákon), a podle § 7 a dále dle § 59 odst. 1 písm. k) zákona č. 129/2000 Sb., o krajích, ve znění pozdějších předpisů, toto nařízení, kterým se zřizuje přírodní památka Čistá hora (dále jen přírodní památka).

Článek 1

Vymezení přírodní památky

- (1) Přírodní památka o rozloze 0,66 ha se nachází v okrese Prachatice, ve správním obvodu obce s rozšířenou působností Vimperk. Leží v obvodu územní působnosti obce Čkyně.
- (2) Přírodní památka zahrnuje část katastrálního území Horosedly u Čkyně.
- (3) Hranice přírodní památky Čistá hora je stanovena uzavřeným geometrickým polygonem, jehož vrcholy jsou určeny souřadnicemi udanými v souřadnicovém systému S – JTSK. Seznam souřadnic jednotlivých vrcholů geometrického polygonu je uveden v příloze č. 1 tohoto nařízení.
- (4) Přesná hranice území nově vymezené přírodní památky Čistá hora je zakreslena do katastrální mapy, která je přílohou č. 2 tohoto nařízení a do ortofotomapy, která je přílohou č. 3 tohoto nařízení.

Článek 2

Soustava NATURA 2000

Území přírodní památky Čistá hora bylo zařazeno nařízením vlády 132/2005 Sb., kterým se stanoví národní seznam evropsky významných lokalit, ve znění pozdějších předpisů, ze dne 22. 12. 2004 mezi evropsky významné lokality (dále jen EVL) s názvem EVL "Čistá hora", kód lokality CZ032030.

Článek 3

Poslání přírodní památky

Posláním přírodní památky Čistá hora je ochrana mezofilní ovsíkové louky s výskytem významných a chráněných druhů rostlin.

Dále je posláním přírodní památky ochrana druhů a stanovišť EVL.

Seznam druhů a stanovišť EVL podle článku 2 je uveden v příslušné příloze nařízení vlády 132/2005 Sb., kterým se stanoví národní seznam evropsky významných lokalit, ve znění pozdějších předpisů, ze dne 22. 12. 2004.

Článek 4

Péče o přírodní památku a stanovení bližších ochranných podmínek

- (1) Podle ustanovení § 77a odst. 2 a § 77a odst. 4 písm. l) zákona péči o přírodní památku zajišťuje Jihočeský kraj.
- (2) V přírodní památce Čistá hora, jejíž změny, poškozování nebo hospodářské využívání vedoucí k jejímu poškozování jsou podle § 36 odst. 2 zákona zakázány, se podle ustanovení § 36 odst. 1 zákona stanovují bližší ochranné podmínky. Na území přírodní památky nelze bez souhlasu příslušného orgánu ochrany přírody provádět tyto činnosti:
 - a. vjíždět motorovými a přípojnými vozidly na území přírodní památky mimo vyznačené a stávající cesty, s výjimkou vozidel orgánů veřejné správy, Policie České republiky, záchranných sborů, obrany státu, veterinární služby, vozidel nezbytných pro zajištění péče o zemědělské a lesní pozemky či porosty a vozidel vlastníků nebo nájemců pozemků nacházejících se na území přírodní památky,

- b. zřizovat jakékoli skládky a to i přechodně,
 - c. měnit vodní poměry pozemků,
 - d. provádět změnu kultury pozemků, intenzivní pastvu, orbu nebo mulčování pozemků, hnojení pozemků, dosev, vysazovat stromy a keře,
 - e. zřizovat myslivecká zařízení, včetně krmelišť, vnadišť, újedišť a slanisek,
 - f. provádět vědeckou a výzkumnou činnost.
- (3) Souhlasy uvedené v bodech a. až f. se nevyžadují, pokud tyto činnosti vykonává přímo příslušný orgán ochrany přírody, nebo jsou příslušným orgánem ochrany přírody požadovány v rámci realizace schváleného plánu péče nebo v rámci opatření ke zlepšení stavu prostředí přírodní památky a jejího ochranného pásma.

Článek 5

Ochranné pásmo

- (1) Ochranné pásmo přírodní památky Čistá hora se stanovuje jako území do vzdálenosti 50 m od hranice přírodní památky. Celková plocha ochranného pásma je 2,49 ha.
- (2) Omezení činnosti v ochranném pásmu je dáno ustanovením § 37 odst. 2 zákona. Podle § 37 odst. 1 zákona se stanovují následující činnosti a zásahy, které lze vykonávat pouze se souhlasem orgánu ochrany přírody:
 - a. zřizovat skládky hnojiv, krmiv nebo chemických přípravků, a to i přechodně.

Článek 6

Obecná ustanovení

Porušování ustanovení tohoto nařízení lze postihnout podle zákona u fyzických osob jako přestupek, u právnických osob a fyzických osob při výkonu podnikatelské činnosti jako správní delikt, pokud se nejedná o čin přísněji trestný.

Článek 7

Závěrečná ustanovení

Toto nařízení bylo schváleno usnesením Rady Jihočeského kraje číslo 690/2011/RK-70 ze dne 19. 7. 2011 a nabývá platnosti dnem vyhlášení ve Věstníku právních předpisů Jihočeského kraje a účinnosti patnáctým dnem následujícím po jeho vyhlášení ve Věstníku právních předpisů Jihočeského kraje.

MUDr. Martin Kuba v.r.
první náměstek hejtmána

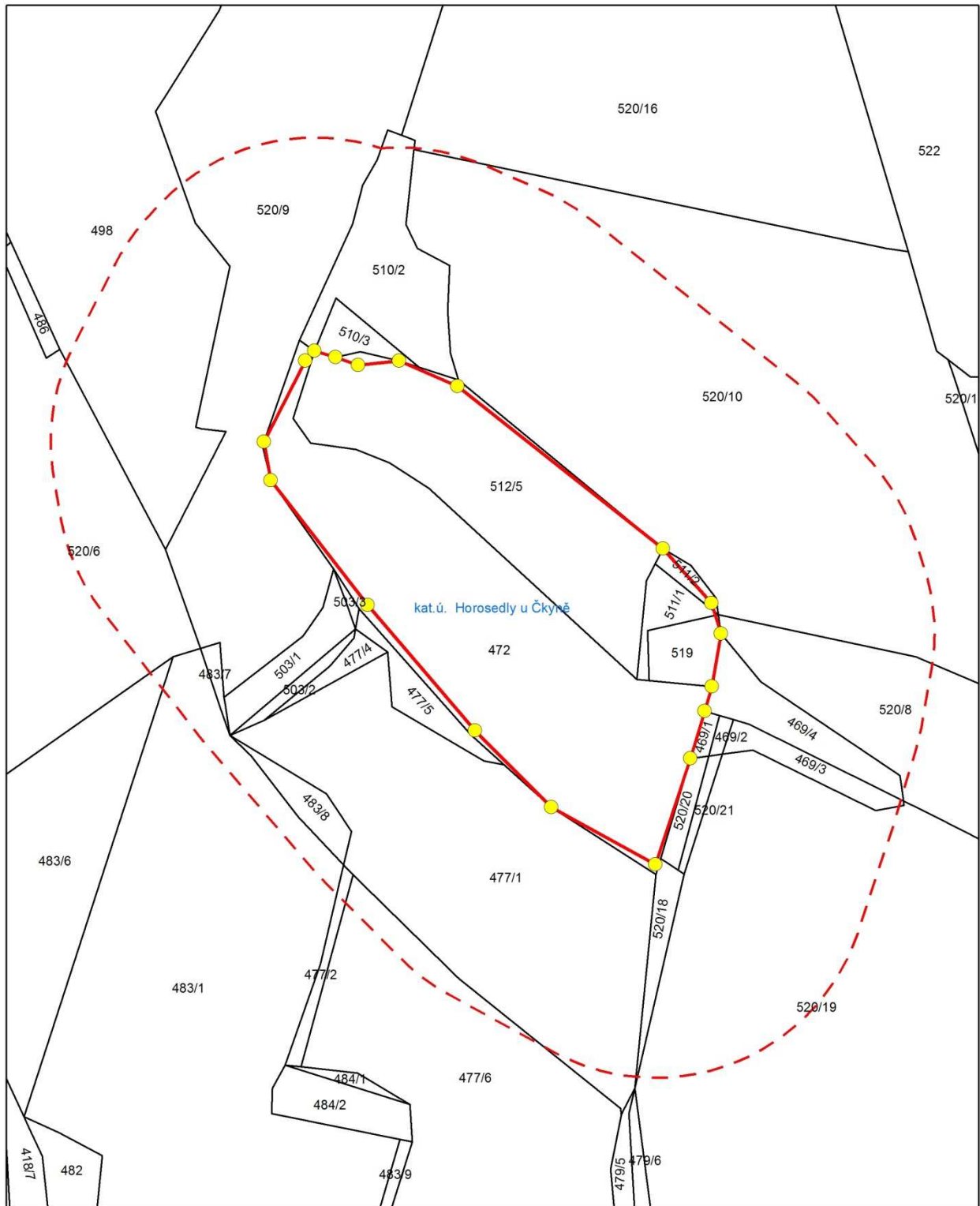
Mgr. Jiří Zimola v.r.
hejtman

Seznam souřadnic lomových bodů přírodní památky Čistá hora

katastrální území Horosedly u Čkyně, souřadnicový systém S - JTSK

označení bodu	souřadnice X	souřadnice Y
51001130001	803 960,30	1 142 048,83
51001130003	803 947,95	1 142 049,86
51001130006	803 924,73	1 142 054,80
51001130009	803 865,20	1 142 105,66
51001130015	803 878,30	1 142 166,94
51001130018	803 920,58	1 142 135,56
51001130019	803 945,75	1 142 106,17
51001130022	803 970,01	1 142 067,84
51000370436	803 870,12	1 142 142,07
51000370444	803 862,97	1 142 112,82
51000370447	803 876,56	1 142 092,92
51000370461	803 958,21	1 142 046,54
51000370462	803 953,26	1 142 048,06
51000370464	803 938,37	1 142 048,88
51000370471	803 968,47	1 142 076,86
51000370477	803 902,71	1 142 153,55
51000860743	803 866,81	1 142 130,95
51000370437	803 865,10	1 142 125,18

Zákres hranice přírodní památky Čistá hora do katastrální mapy



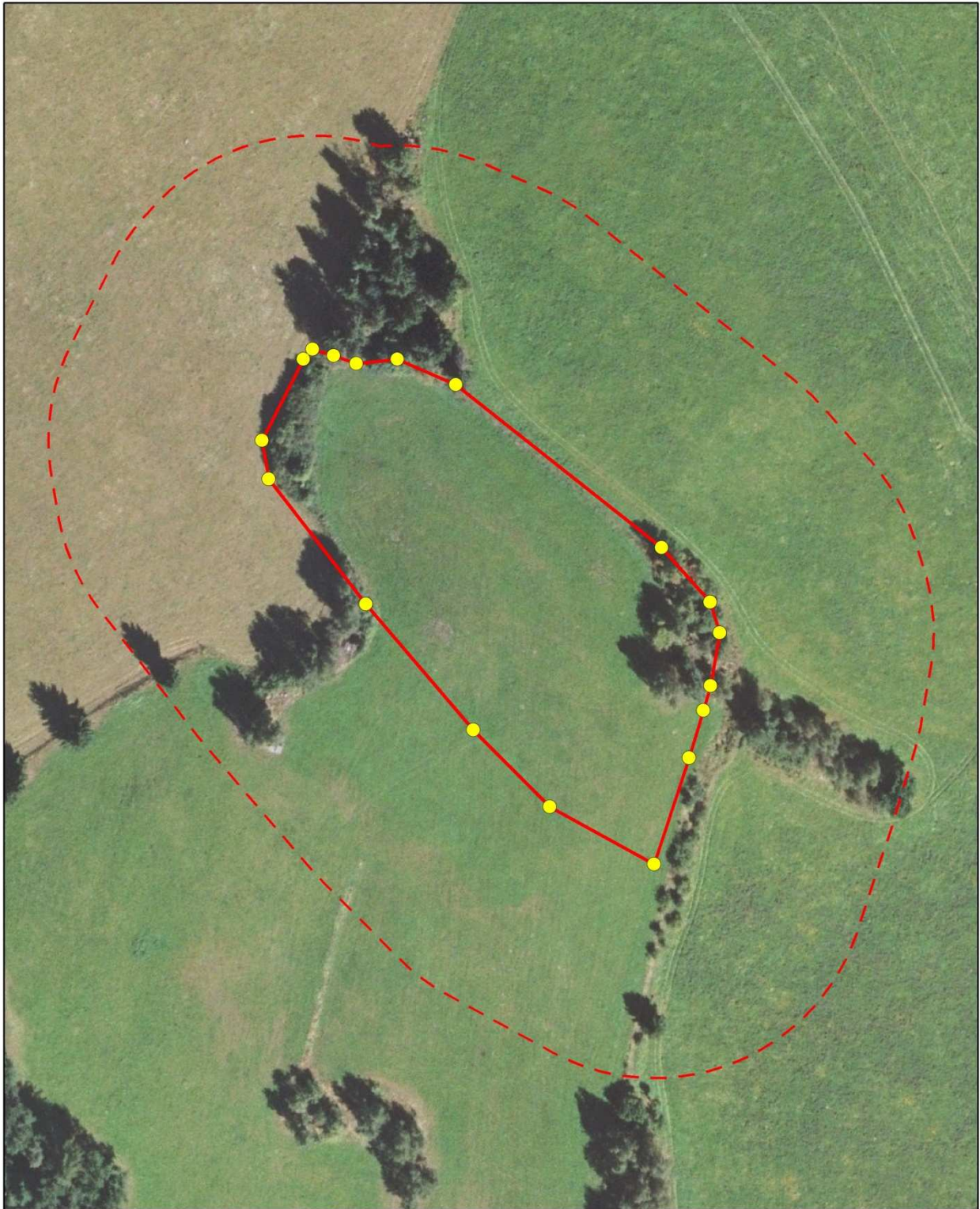
podkladová data:
 © GEODIS
 Ortofotomapa 2008
 © ČÚZK
 katastrální mapy
 DKN2011, KMD2011, KMS2010, PK2010

1:1 100



	lomové body hranice PP
	hranice PP Čistá hora
	hranice OP PP Čistá hora
	hranice katastru
	parcely dKN

Zákres hranice přírodní památky Čistá hora do ortofotomapy 2008



podkladová data:
© GEODIS
Ortofotomapa 2008
© ČÚZK
katastrální mapy
DKN2011, KMD2011, KMS2010, PK2010

1:1 100



- lomové body hranice PP
- hranice PP Čistá hora
- hranice OP PP Čistá hora