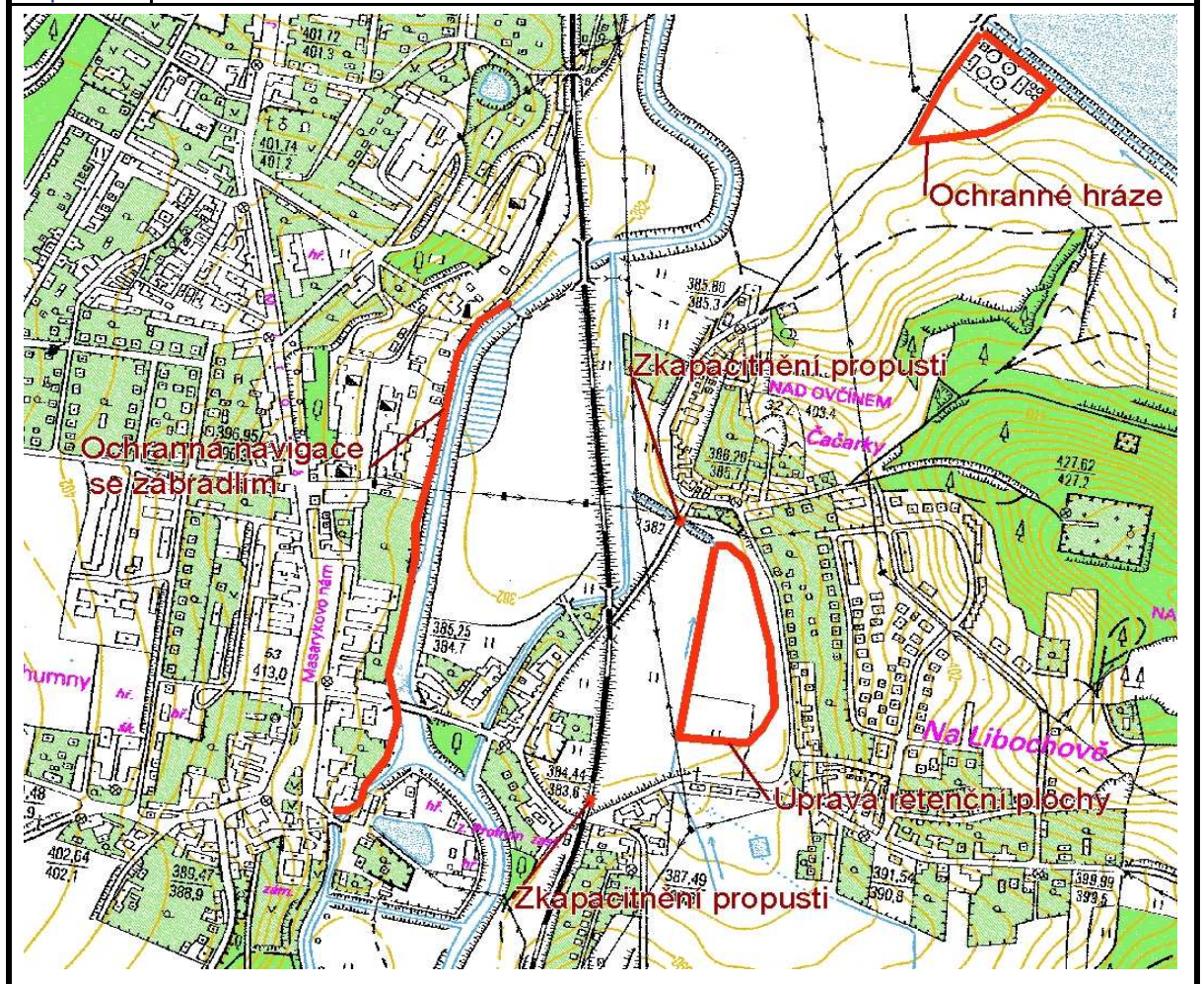
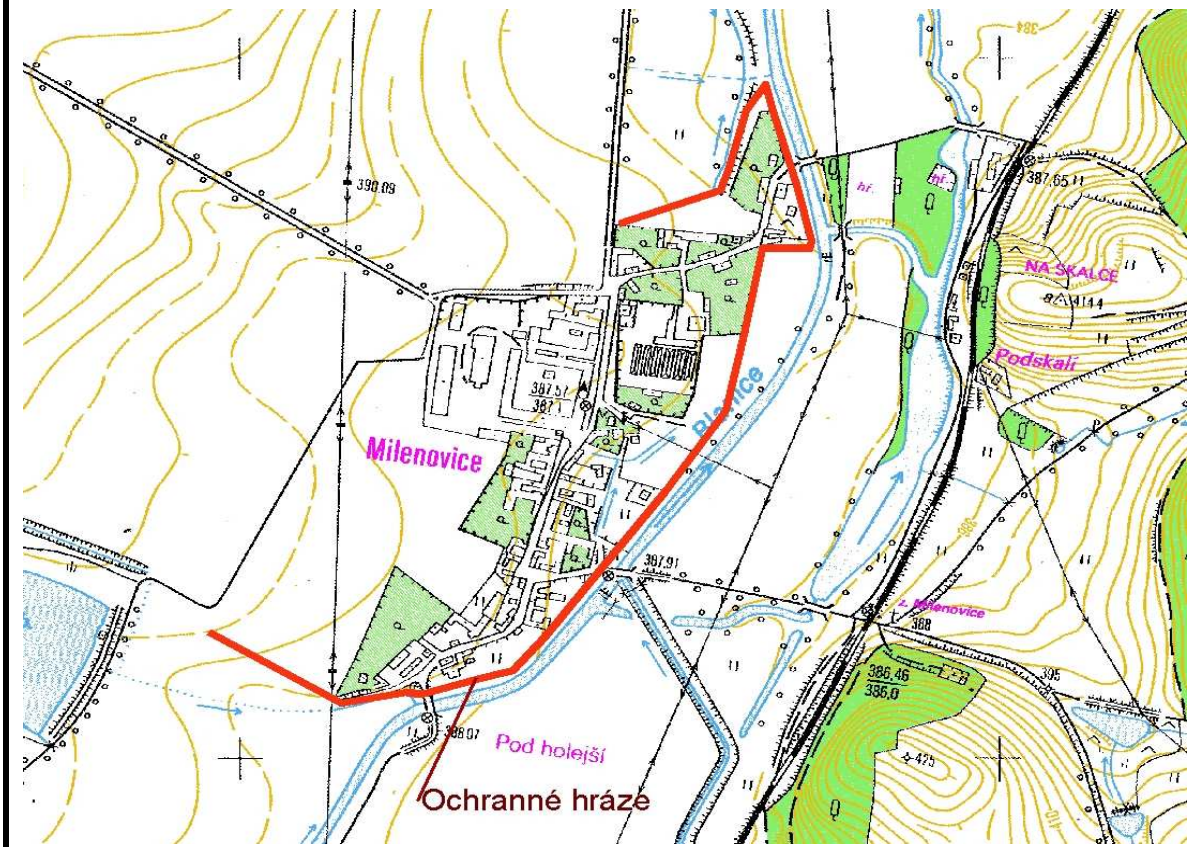


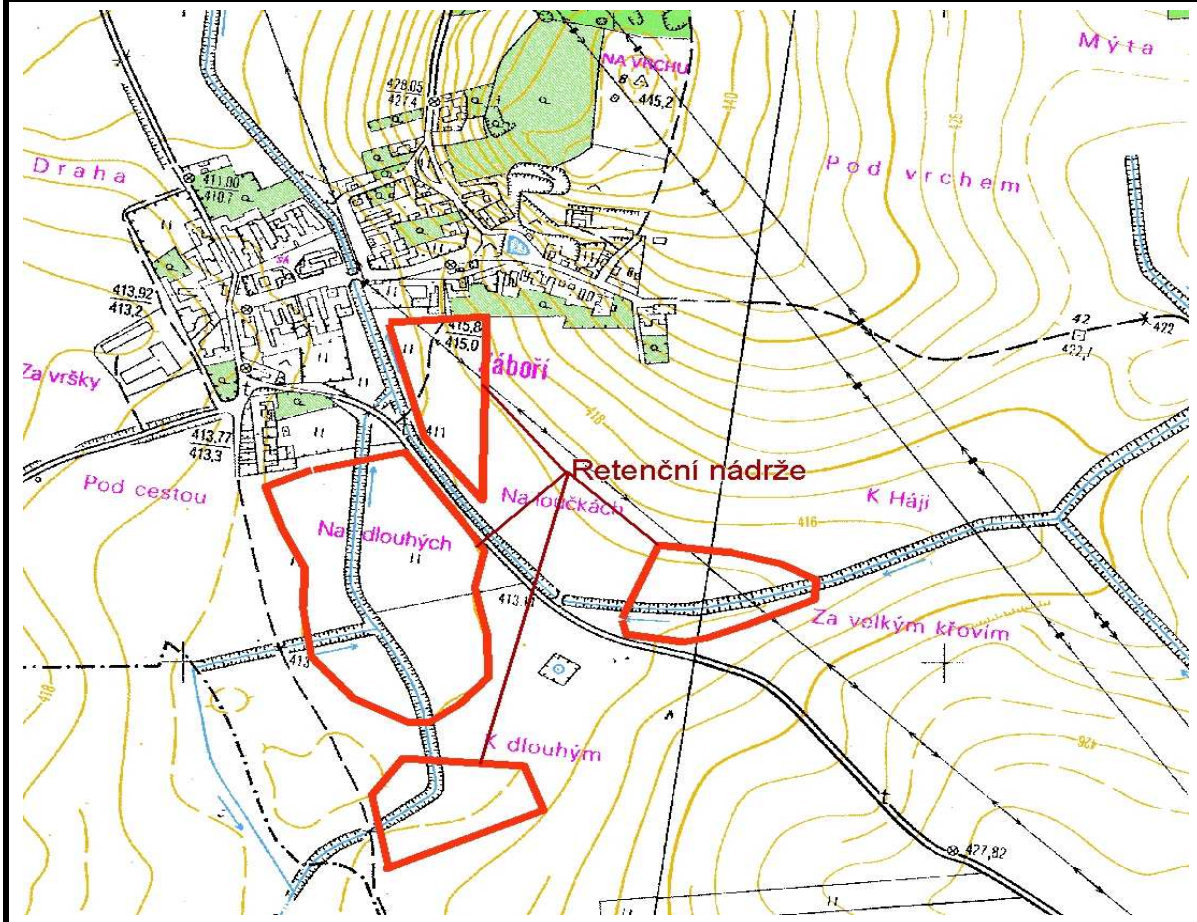
Obec		Protivín	
ORP	Písek	Počet obyvatel	4 999
ICZUJ	549771	Počet ohrožených obyvatel	260
Vodní toky	Blanice		
Popis současného stavu			
		V záplavovém území Blanice je celkem 88 trvale obydlených objektů včetně domu s pečovatelskou službou. V k.ú. Záboří je mimo ohrožení extravilánovými vodami i ohrožení Zábořským potokem.	
Popis navrhovaných opatření		Odhad nákladů	tis. Kč
		37 000	
<p>Návrh protipovodňových opatření je zakotven ve změně územního plánu města, dále je zpracována projektová dokumentace na část ochranné zidky na levém břehu v Blanické ulici. 1. etapa bude realizována v roce 2007 (ochrana domu s pečovatelskou službou). V ÚP je dále navrženo rozšíření propustků pod železniční tratí Cheb - Milenovice na pravém břehu, ochrana ČOV zemními valy, v Milenovicích ochranná hráz na Q<sub>100</sub> s opatřeními na kanalizaci. V k.ú. Záboří je navržena soustava retenčních rybníčků, v Maleticích využití přeložky místní komunikace jako ochranné hráze. Dále je v ÚP navrženo zvýšení pravého břehu Blanice v části průmyslové zóny pod Myšencem nad úroveň Q<sub>100</sub>. Tento záměr je třeba posoudit s ohledem na případné další vzduť Blanice a zvětšení rozlivu v obci Žďár.</p>			
Mapa	1 : 10 000		

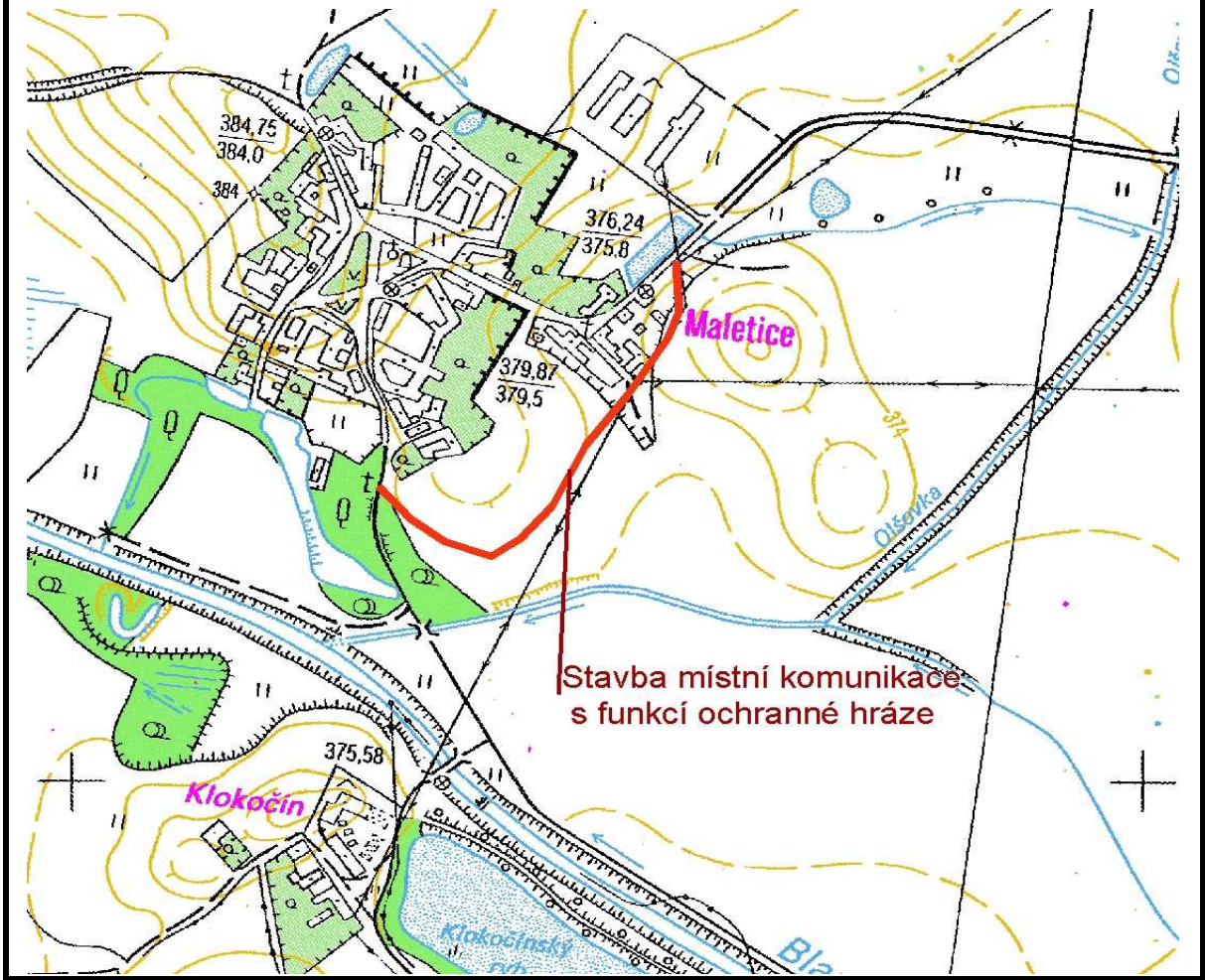


Mapa 1 : 10 000



Mapa 1 : 10 000





Stavba místní komunikace  
s funkcí ochranné hráze