



stavební s. r. o.

SWIETELSKY stavební s.r.o.  
Pražská čp. 495  
370 04 České Budějovice

Telefon: +420 387 002 711  
Fax: +420 387 002 724  
E-mail: v.drda@swietelsky.cz  
Internet: www.swietelsky.cz

Krajský úřad Jihočeského kraje  
U Zimního stadionu 1952/2  
370 76 České Budějovice

České Budějovice 14. listopadu 2016

Věc: **Žádost o odprodej pozemku**


Žádáme Vás o odprodej části pozemku p. č. 1526/2 v k. ú. Měšice u Tábora ve vlastnictví Jihočeského kraje, zapsaného na LV 206. Jedná se o pozemek p. č. 1526/17 o výměře 2 456 m<sup>2</sup>, který vznikl oddělením z výše uvedeného pozemku 1526/2, geometrickým plánem číslo 2759-1223/2016 ze dne 3. 11.2016, vypracovaným GK Ing. Pavel Dvořáček, Chýnovská 1917/9, 390 02 Tábor.

Společnost SWIETELSKY stavební, s.r.o. České Budějovice v sousedství tohoto pozemku vlastní pozemky č. 1526/1, 1526/6, 1526/7, 1526/8, 1526/9 a 1526/10, tvořící uzavřený areál, kde provozuje technologický celek – obalovnu na výrobu obalovaných asfaltových směsí, používaných pro výstavbu a údržbu komunikací.

V zájmu ochrany životního prostředí, chceme při výrobě obalovaných asfaltových směsí, využívat přidávání asfaltového recyklátu, získaného z rekonstrukcí a oprav stávajících povrchů vozovek. Použití asfaltového recyklátu vyžaduje, mimo technických úprav na technologii výroby, i dostatečné skladovací prostory na recyklát. Z tohoto důvodu žádáme o odprodej výše uvedeného odděleného pozemku p. č. 1526/17 o výměře 2 456 m<sup>2</sup>. K žádosti přikládáme geometrický plán pro rozdělení pozemku.

Děkujeme za kladné vyřízení naší žádosti.

S pozdravem



Ing. František Fryš  
jednatel

Přílohy: 1 x geometrický plán pro rozdělení pozemku

Vyřizuje: ing. Vladimír Drda, 602 123 136

Sídlo firmy  
370 04 České Budějovice, Pražská čp. 495  
telefon: ++420/387/002 711, fax: ++420/387/002 724

IČ: 480 35 559, DIČ: CZ 480 35 599  
Společnost je zapsána v obchodním rejstříku KS v Českých Budějovicích odd. C, č. vl. 8032



Jihočeský kraj – Krajský úřad  
Odbor dopravy a silničního hospodářství  
U Zimního stadionu 1952/2  
370 76 české Budějovice

Spis.značka	S-META 41377/2017 OSMM/LHol 8	Tábor
Číslo jednací	METAB 47614/2017/OSMM/LHol	21.9.2017
Vyřizuje/telefon/e-mail	Holzäpfelová Lenka Bc./381 486 218/lenka.holzapfelova@mutabor.cz	

### **Pozemek parc.č. 1526/17 k.ú. Měšice u Tábora**

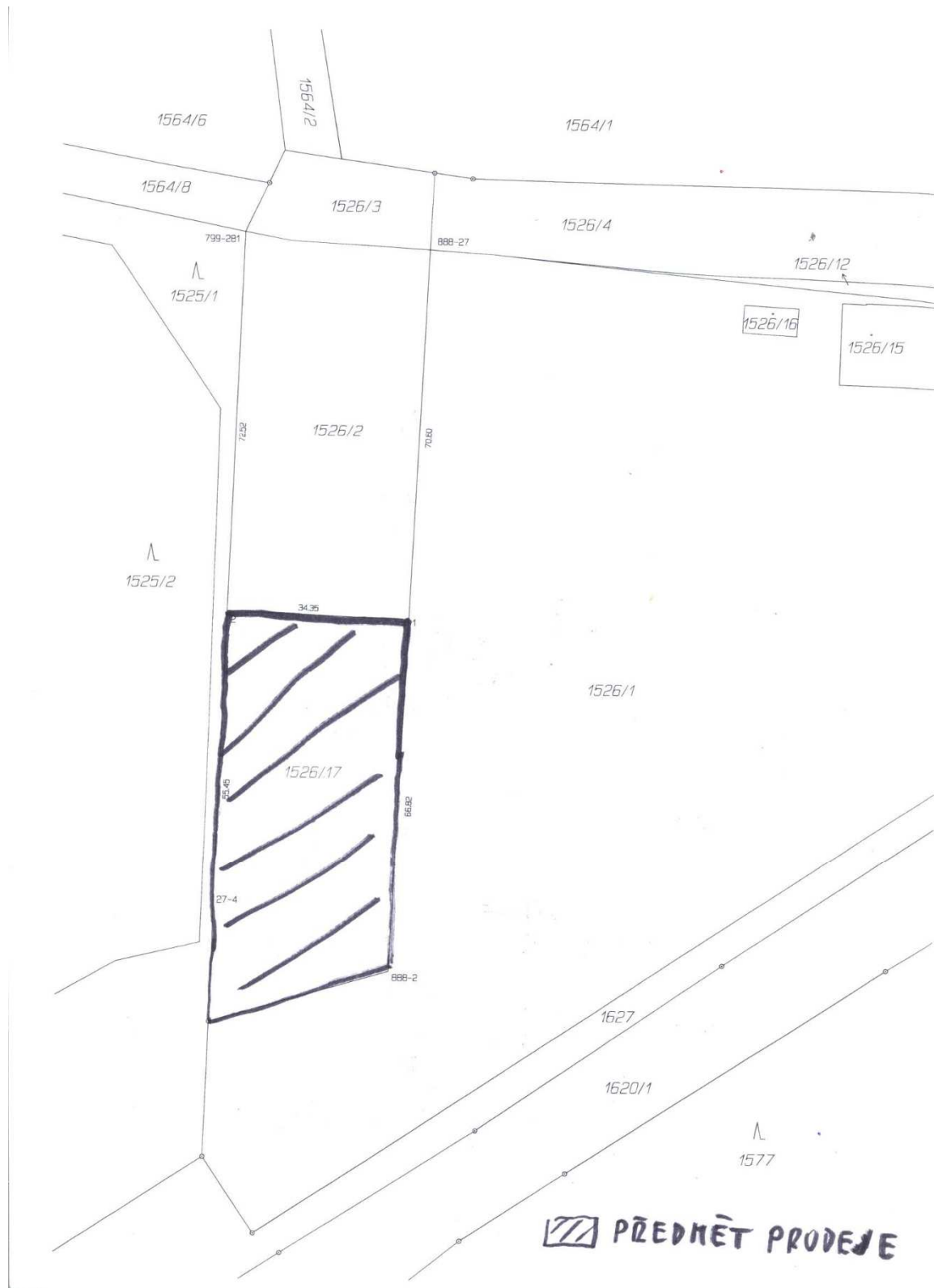
Na základě Vaší žádosti č.j. KUJCK 97746/2017/ODSH Vám sdělujeme, že město Tábor nemá s výše uvedeným pozemkem žádný záměr a nemá námitek k jeho prodeji do vlastnictví právnické osoby.

Obvyklou cenu pro tento případ neznáme, neboť žádný podobný pozemek pro tyto účely město v poslední době neprodávalo.

S pozdravem

JUDr. Dana Švecová  
vedoucí odboru správy  
majetku města





 PŘEDMĚT PRODEJE



Katastrální mapa Katastrální mapa + ortofoto Mapa poz. katastru Mapa poz. katastru + ortofoto

Prehledka

☐ - PŘEDMĚT PRODEJE









