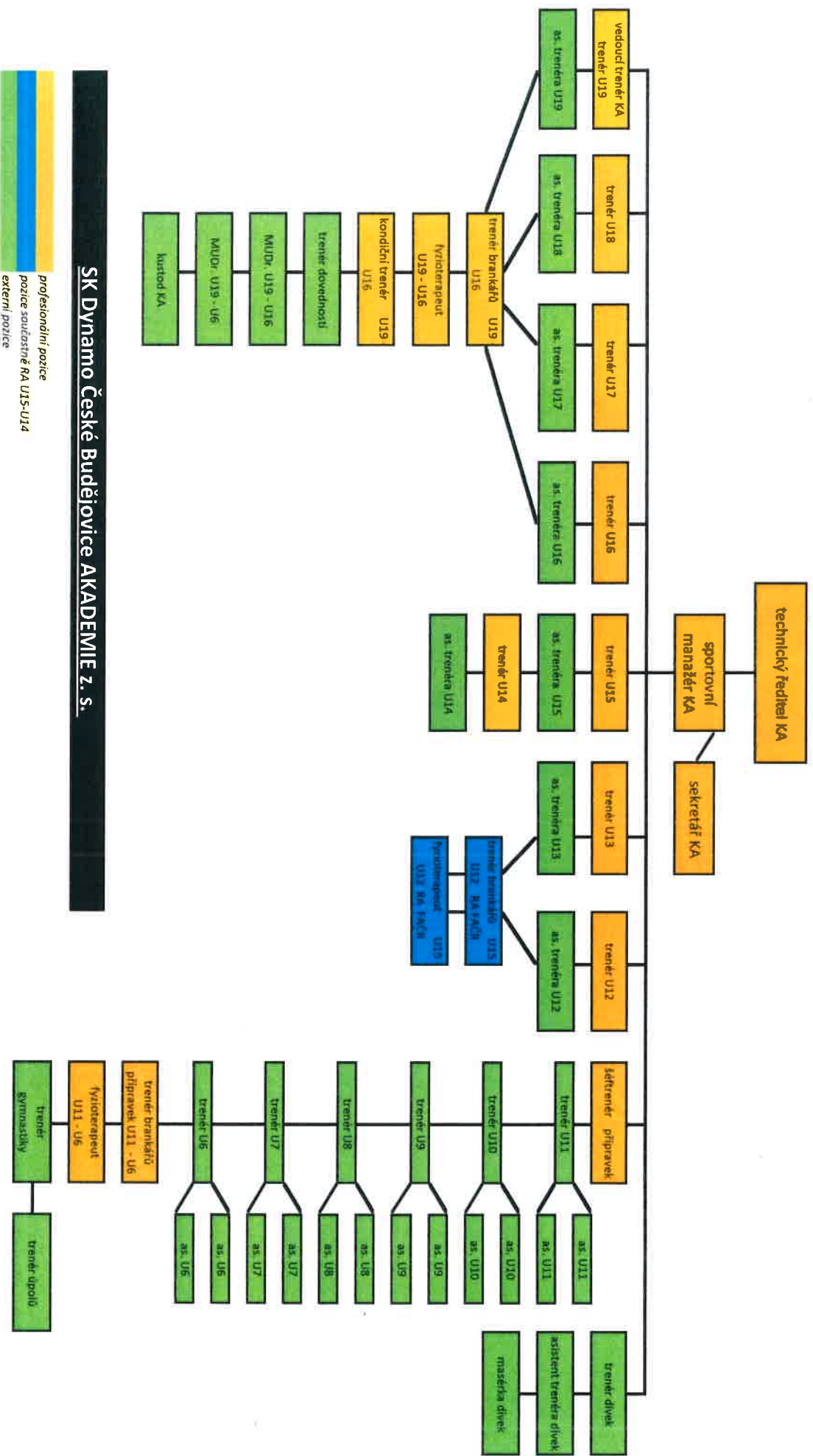


# ROZPOČET 2018-2019

SK DYNAMO ČESKÉ BUDĚJOVICE AKADEMIE Z. S.





**SK Dynamo České Budějovice AKADEMIE z. s.**

profesionální pozice  
 pozice současně RA U15-U14  
 externí pozice

## PERSONÁLNÍ OBSAZENÍ - MZDOVÝ ROZPOČET SK DYNAMO AKADEMIE z. s. 2018 - 2019

pozice	přímění	hrubá mzda	hrubá mzda + odvody	zaměstn.	pozice	přímění	hrubá mzda	hrubá mzda + odvody	zaměstn.
ředitel KA	???	60 000	80 400 Kč	zaměstnanec	šéftrenér přípravek	???	35 000 Kč	35 000 Kč	OSVČ
manažer KA	???	50 000	67 000 Kč	zaměstnanec	trenér U11	???	3 500 Kč	3 500 Kč	OSVČ
sekretář KA	???	30 000	40 200 Kč	zaměstnanec	asistent U11	???	3 500 Kč	3 500 Kč	OSVČ
vedoucí, trenér U19	???	50 000	50 000 Kč	OSVČ	asistent U11	???	3 500 Kč	3 500 Kč	OSVČ
asistent U19	???	8 000	8 000 Kč	OSVČ	trenér U10	???	3 500 Kč	3 500 Kč	OSVČ
trenér U18	???	40 000	40 000 Kč	OSVČ	asistent U10	???	3 500 Kč	3 500 Kč	OSVČ
asistent U18	???	6 100	6 100 Kč	OSVČ	asistent U10	???	3 500 Kč	3 500 Kč	OSVČ
trenér U17	???	40 000	40 000 Kč	OSVČ	trenér U9	???	3 500 Kč	3 500 Kč	OSVČ
asistent U17	???	8 000	8 000 Kč	OSVČ	asistent U9	???	3 500 Kč	3 500 Kč	OSVČ
trenér U16	???	40 000	40 000 Kč	OSVČ	asistent U9	???	3 500 Kč	3 500 Kč	OSVČ
asistent U16	???	8 000	8 000 Kč	OSVČ	trenér U8	???	3 500 Kč	3 500 Kč	OSVČ
kondiční trenér	???	40 000	40 000 Kč	OSVČ	asistent U8	???	3 500 Kč	3 500 Kč	OSVČ
tr. brankářů U19-U16	???	40 000	40 000 Kč	OSVČ	asistent U8	???	3 500 Kč	3 500 Kč	OSVČ
fyzio U19-U16	???	35 000	35 000 Kč	OSVČ	trenér U7	???	3 500 Kč	3 500 Kč	OSVČ
trenér dovednosti	???	25 000	25 000 Kč	OSVČ	asistent U7	???	3 500 Kč	3 500 Kč	OSVČ
MUDr. U19-U16	???	15 000	15 000 Kč	OSVČ	asistent U7	???	3 500 Kč	3 500 Kč	OSVČ
MUDr. U19-U16	???	15 000	15 000 Kč	OSVČ	trenér U6	???	3 500 Kč	3 500 Kč	OSVČ
kustod akademie	???	5 000	6 700 Kč	zaměstnanec	asistent U6	???	3 500 Kč	3 500 Kč	OSVČ
<b>CELKEM U19 - U16</b>		<b>515 100 Kč</b>	<b>564 400 Kč</b>		<b>CELKEM U11 - U6</b>		<b>178 000 Kč</b>	<b>178 000 Kč</b>	
trenér U15	???	20 000 Kč	20 000 Kč	OSVČ	trenér dívek	???	10 000 Kč	10 000 Kč	OSVČ
asistent U15	???	4 000 Kč	4 000 Kč	OSVČ	asistent dívek	???	7 000 Kč	7 000 Kč	OSVČ
trenér U14	???	20 000 Kč	20 000 Kč	OSVČ	masérka dívek	???	5 000 Kč	5 000 Kč	OSVČ
asistent U14	???	4 000 Kč	4 000 Kč	OSVČ	<b>CELKEM DÍVKY</b>		<b>22 000 Kč</b>	<b>22 000 Kč</b>	
trenér U13	???	35 000 Kč	35 000 Kč	OSVČ					
asistent U13	???	4 000 Kč	4 000 Kč	OSVČ					
trenér U12	???	35 000 Kč	35 000 Kč	OSVČ					
asistent U12	???	4 000 Kč	4 000 Kč	OSVČ					
tr. brankářů U15-U12	???	15 000 Kč	15 000 Kč	OSVČ					
fyzio U15-U12	???	15 000 Kč	15 000 Kč	OSVČ					
<b>CELKEM U15 - U12</b>		<b>156 000 Kč</b>	<b>156 000 Kč</b>						
<b>U19 - U16</b>		564 400 Kč							
<b>U15 - U12</b>		156 000 Kč							
<b>U11 - U6</b>		178 000 Kč							
<b>dívky</b>		22 000 Kč							
<b>CELKEM MĚSÍČNĚ s odvodů</b>		<b>920 400 Kč</b>							
<b>CELKEM ROČNĚ s odvodů</b>		<b>11 044 800 Kč</b>							

SK Dynamo České Budějovice AKADEMIE z. s.

**PROVOZNÍ NÁKLADY SK DYNAMO AKADEMIE Z. S. 2018 - 2019****Provozní náklady U19 - U16 ročně**

soustředění	200 000
MU stravné	85 000
MU ubytování	100 000
MU ost. - pokladní, agentura	5 000
doprava	800 000
PU turnaj startovné	0
zdravotní materiál	20 000
pitný režim	50 000
sportovní vybavení	300 000
odměny rozhodčí PU + MU,	131 850
pronájem hřiště, posilovna	90 000
PU + MU video	40 000
svačiny škola	250 000
in-body testy	420 000
osobnostní screening	80 000
FTVS testy	100 000
občerstvení rozhodčí	8 500
poplatky FAČR	50 000
<b>roční součet</b>	<b>2 730 350 Kč</b>

**Provozní náklady U15 - U12 ročně**

soustředění	150 000
MU stravné	50 000
MU ubytování	0
MU ost. - pokladní, agentura	5 000
doprava	720 000
PU turnaj startovné	0
zdravotní materiál	5 000
p. tryl režim	30 000
sportovní vybavení	230 000
odměny rozhodčí PU + MU	42 660
pronájem hřiště, posilovna	60 000
PU + MU video	40 000
svačiny škola	0
in-body testy	160 000
osobnostní screening	0
FTVS testy	0
občerstvení rozhodčí	4 000
poplatky FAČR	10 000
<b>roční součet</b>	<b>1 506 660 Kč</b>

**Provozní náklady U11 - U6 ročně**

soustředění	0
MU stravné	0
MU ubytování	0
MU ost. - pokladní, agentura	0
doprava	25 000
PU turnaj startovné	0
zdravotní materiál	0
pitný režim	30 000
sportovní vybavení	200 000
odměny rozhodčí PU + MU	25 000
pronájem hřiště, posilovna	0
PU + MU video	0
svačiny škola	0
in-body testy	0
osobnostní screening	0
FTVS testy	0
občerstvení rozhodčí	0
poplatky FAČR	10 000
<b>roční součet</b>	<b>290 000 Kč</b>

**provozní náklady dívky ročně**

soustředění	0
MU stravné	0
MU ubytování	0
MU ost. - pokladní, agentura	0
doprava	25 000
PU turnaj startovné	0
zdravotní materiál	10 000
pitný režim	20 000
sportovní vybavení	50 000
odměny rozhodčí PU + MU	10 000
pronájem hřiště, posilovna	0
PU + MU video	0
svačiny škola	0
in-body testy	0
osobnostní screening	0
FTVS testy	0
poplatky FAČR	5 000
<b>roční součet</b>	<b>120 000 Kč</b>

**provozní náklady celkem ročně**

U19 - U16	2 730 350
U15 - U12	1 506 660
U11 - U6	290 000
dívky	120 000
<b>CELKEM ročně</b>	<b>4 647 010 Kč</b>

**SK Dynamo České Budějovice AKADEMIE Z. S.**

## PROVOZNÍ NÁKLADY TC SLOŽIŠTĚ 2018 - 2019

<b>MATERIÁL</b>	
spotřební materiál	62 000 Kč
materiál hřiště	251 399 Kč
materiál údržba	72 000 Kč
PHM	76 000 Kč
drobný dlouhodobý majetek	86 120 Kč
<b>VODNÉ, STOČNÉ, ELEKTRICKÁ ENERGIE</b>	
vodné, stočné	125 000 Kč
elektrická energie	1 399 750 Kč
<b>OPRAVY A ÚDRŽBY</b>	
opravy budov a prostranství	116 530 Kč
údržba sportovních zařízení	116 000 Kč
oprava, údržba hřiště	198 000 Kč
oprava strojí	175 934 Kč
<b>CELKEM SLUŽBY</b>	
telecom, mobily	55 385 Kč
likvidace odpadu	52 999 Kč
úklidové práce	159 618 Kč
revize, ostraha objektu	548 000 Kč
vedení účetnictví, zpracování mezd	378 000 Kč
ostatní	330 000 Kč
mzdové náklady ostatní - administrativa TC SložičtĚ	353 760 Kč
mzdové náklady údržba TC SložičtĚ + odvody údržba	1 731 804 Kč
pojištění provozu	135 928 Kč
<b>CELKEM náklady TC SložičtĚ</b>	<b>6 424 227 Kč</b>

**ROZPOČET SK DYNAMO AKADEMIE Z. S. 2018 - 2019****VÝDAJE AKADEMIE**

mzdové náklady TRENÉŘI U19 - U6 + dívky /800 tis. měsíčně/  
 provozní náklady U19 - U6 + dívky /AKADEMIE/  
 náklady sportovní centrum Složišťě  
 sociální podpora pro hráče z fin. limitovaných rodin

11 044 800 Kč
4 647 010 Kč
6 424 227 Kč
300 000 Kč

Celkem výdaje AKADEMIE

**22 416 037****PŘÍJMY AKADEMIE**

FAČR  
 Jihočeský kraj  
 Statutární město Č. Budějovice  
 členské příspěvky  
 vlastní zdroje majitelé  
 reklamní smlouvy  
 akademie Jih.kraj podpora  
 akademie Statutární město ČB podpora

3 000 000 Kč
168 000 Kč
1 678 000 Kč
1 000 000 Kč
3 700 000 Kč
2 800 000 Kč
4 000 000 Kč
6 000 000 Kč

Celkem příjmy AKADEMIE

**22 346 000**