



**Klub biatlonu**  
**Staré Město pod Landštejnem**

PSČ 378 82

**Bankovní spojení: Waldviertler Sparkasse Jindřichův Hradec**

**Číslo účtu: 8000059578/7940**

**IČO: 608 18 778**

**Telefon : 721 329 755**

---

**Mgr. Jaromír Novák**  
náměstek hejtmanky Jihočeského kraje

Vážený pane náměstku,

dovolujeme si Vás požádat o pomoc.

V biatlonovém areálu ve Starém Městě pod Landštejnem jsou pravidelně každý rok pořádány jak regionální, tak republikové soutěže, zejména v letním biatlonu. V republikových soutěžích je klub pořadatelem soutěží Českého poháru, ale i Mistrovství ČR. V letošním roce jsme pořadatelem krajského přeboru v letním biatlonu a Mistrovství České republiky žactva v letním biatlonu. V roce 2011 zde bylo uspořádáno Mistrovství světa v orientačním biatlonu. Dále zde probíhá pravidelná tréninková činnost sportovců klubu (6x týdně), soustředění biatlonových klubů z celé ČR, ale i jiných sportovních odvětví. Akce zde pořádá i místní Základní škola. Biatlonový areál je využíván i veřejností, zejména běžecké trasy, ale i střelnice.

**V Jihočeském kraji jsme jediným biatlonovým areálem, kde je malorážková střelnice. Není zde však žádné sociální zařízení, což je nevyhovující po stránce hygienické a tím areál nesplňuje požadavky předepsané národními (Český svaz biatlonu) a mezinárodními (IBU) sportovními federacemi. Byla nám udělena výjimka do roku 2019. Do té doby zde musí být sociální zařízení a přívod pitné vody. Jinak zde již nebude povoleno pořádat republikové a vyšší soutěže.**

Na soutěže objednááme chemické WC, ale při účasti 500 a více osob je vstup do tohoto zařízení v třetí den soutěže nevábny, i když je udržováno v čistotě. Bohužel při tréninkové činnosti a i soustředěních zde není sociální zařízení žádné.

Cílem je zabezpečit v biatlonovém areálu pro sportovce a i veřejnost hygienické podmínky odpovídající současné době.

Ve Starém Městě pod Landštejnem je zřízeno sportovní středisko (SpS), ve kterém je k dnešnímu dni organizováno 37 sportovců, z toho 27 dětí a mládeže. Pracují zde tři kvalifikovaní trenéři a jeden pomocný trenér. Vedoucí trenér je trenérem I. třídy v biatlonu s vysokoškolským trenérským vzděláním. Další dva trenéři mají trenérskou kvalifikaci II. třídy v biatlonu. Ve stávajícím biatlonovém areálu jsou vynikající tréninkové podmínky, zejména pro letní biatlon. Pro zimní biatlon, při současných sněhových podmínkách, chybí umělé zasněžování.

V letním biatlonu je družstvo žáků od roku 2015 nejlepším družstvem v ČR. V roce 2017 vyhrálo soutěž družstev v rámci ČR i družstvo dorostenců a dospělých. Sportovci z našeho klubu jsou úspěšní i na mezinárodních závodech.

Pavla Schorná je mistryní světa v mix štafetách v Target sprintu, družstvo žen (z našeho klubu), získalo na tomto MS bronzové medaile ve štafetě. Členové družstva žáků získali v roce 2017 - 9 titulů Mistrů ČR v letním biatlonu, na republikových soutěžích v letním biatlonu získali 35 medailí, na Mistrovství Německa a Slovenska v letním biatlonu získali 15 medailí (11 - 2 - 2).

#### Navrhované řešení sociálního zařízení včetně přípojek vody a kanalizace :

Na tento projekt je zpracovaná projektová dokumentace a vydáno územní rozhodnutí spis. zn. Výst. 5508/16-Z č. j. 3183/17/SU ze dne 26. 6. 2017. **Platnost územního rozhodnutí končí 26. 6. 2019.**

**Sociální zařízení:** - bude instalován sanitární kontejner vybavený potřebným vnitřním zařízením o rozměrech 6 058 x 2 990 x 2 820 mm s napojením na elektřinu, přípojku kanalizace a vodovodu. Sanitární kontejner bude umístěn na silničních panelech.

**Kanalizační přípojka (1 051,5 bm)** je řešena jako tlaková a bude napojena na kanalizační sběrač a čistírnu obce Staré Město pod Landštejnem.

**Vodovodní přípojka ( 123,9 bm)** bude napojena na vodovodní potrubí úpravny vody. **Vodovodní síť** provozuje společnost ČEVAK a.s.

<b>Rozpočet akce/projektu:</b>	<b>1 468 085,- Kč</b>
<b>Bližší specifikace nákladů:</b>	<b>Částka:</b>
<b>Sociální zařízení</b>	<b>450 191,- Kč</b>
<b>Přípojka vody a kanalizace</b>	<b>1 017 894,- Kč</b>

Na tento účel nebyla dosud podána žádost o podporu z rozpočtu kraje. Byla podána žádost na MŠMT, ale byla neúspěšná.

Nyní jsme předali za tímto účelem žádost o Individuální dotaci z rozpočtových prostředků Jihočeského kraje.

Je příslib od prezidenta Českého svazu biatlonu, Mgr. Jiřího Hamzy, že v případě finanční dotace od Jihočeského kraje, Český svaz biatlonu též klubu na realizaci projektu vybudování sociálního zařízení , včetně přípojek vody a kanalizace v biatlonovém areálu ve Starém Městě pod Landštejnem finančně pomůže.

Děkujeme za Vaší vstřícnost a věříme i pomoc.

S úctou



František Schorný  
Klub biatlonu Staré Město pod Landštejnem  
mob. [redacted]

<b>ODBOR ŠKOLSTVÍ, MLÁDEŽE A TĚLOVÝCHOVY</b>
Došlo dne: <u>21.3.2018 os.</u>
Čj.: <u>K450C 42278/2018</u>
Počet příloh:

Příloha č. 1 návrhu č. 38/ZK/19

**Formulář žádosti o poskytnutí individuální dotace z rozpočtových prostředků Jihočeského kraje**



**KUJCP00Z018J**

**Údaje o žadateli**

<b>Název/jméno a příjmení:</b>		Klub biatlonu Staré Město pod Landštejnem, p.s.			
<b>Forma právní osobnosti (právníká, fyzická osoba):</b>	spolek	<b>IČ:</b>	60818778	<b>DIČ:</b>	
				<b>datum narození:</b>	
<b>Bydliště fyzické osoby: nebo</b>	<b>Ulice:</b>				
	<b>Číslo popisné, orientační:</b>	18			
<b>Sídlo právnické osoby:</b>	<b>Obec, PSČ:</b>	Staré Město pod Landštejnem	<b>datová schránka:</b>		
		PSČ 378 82	<b>e-mail:</b>	biatlon.stmesto@centrum.cz	
<b>Bankovní spojení:</b>	<b>peněžní ústav:</b>	Waldviertler Sparkasse	<b>číslo účtu:</b>	8000059578/7940	
<b>Žadatel je plátcem DPH</b>	NE				
<b>Osoba oprávněná jednat jménem žadatele:</b>	<b>jméno a příjmení:</b>	František Schorný	<b>funkce:</b>	předseda	
	<b>Adresa (sídlo, bydliště)</b>	[REDACTED]			
	<b>tel.:</b>	[REDACTED]	<b>e-mail:</b>	biatlon.stmesto@centrum.cz	

**Údaje o žadateli (je-li právnická osoba) dle zákona č. 250/2000 Sb., o rozpočtových pravidlech územních rozpočtů**

<b>osoba zastupující PO: jedná-li se o více než 2 osoby, uveďte ostatní v samostatné příloze</b>	<b>jméno a příjmení, titul:</b>	František Schorný	<b>funkce:</b>	předseda	
	<b>bydliště:</b>	[REDACTED]	<b>datum narození:</b>	[REDACTED]	
	<b>tel.:</b>	[REDACTED]	<b>e-mail:</b>	biatlon.stmesto@centrum.cz	
	<b>jméno a příjmení:</b>	Ing. Jan Pokorný	<b>funkce:</b>	místopředseda	
	<b>bydliště:</b>	[REDACTED]	<b>datum narození:</b>	[REDACTED]	
	<b>tel.:</b>	[REDACTED]	<b>e-mail:</b>		
<b>osoby s podílem v této PO:</b>	<b>jméno a příjmení/název:</b>		<b>forma právní osobnosti:</b>		
	<b>bydliště/sídlo:</b>				

jedná-li se o více než 2 osoby, uveďte ostatní osoby v samostatné příloze	výše podílu: <i>Uveďte v %</i>	IČ:	DIČ:	datum narození:
	jméno a příjmení/název:	forma právní osobnosti:		
	bydliště/sídlo:			
	výše podílu: <i>Uveďte v %</i>	IČ:	DIČ:	datum narození:
<b>PO, v nichž má přímý podíl:</b>  jedná-li se o více než 1 osobu, uveďte ostatní v samostatné příloze	název:	forma právní osobnosti:		
	sídlo:			
	výše podílu: <i>Uveďte v %</i>	IČ:	DIČ:	

**Údaje o akci/projektu/podporované činnosti, které je předmětem žádosti o dotaci**

<b>Název akce/projektu:</b>	Výstavba sociálního zařízení, včetně přípojky kanalizace a vodovodu, v biatlonovém areálu ve Starém Městě pod Landštejnem		
<b>Termín zahájení akce/projektu:</b>	06/2019	<b>Termín předpokládaného ukončení akce/projektu:</b>	10/2019
<b>Místo realizace:</b>	Biatlonový areál Staré Město pod Landštejnem		
<b>Celkové náklady na akci/projekt:</b>	<b>1 468 085,- Kč</b>		
<b>Požadovaná výše dotace:</b>	<b>1 000 000,- Kč</b>		

**Podrobný popis akce/projektu (účel, na který má být dotace použita a odůvodnění žádosti):**

V biatlonovém areálu ve Starém Městě pod Landštejnem jsou pravidelně každý rok pořádány jak regionální, tak republikové soutěže, zejména v letním biatlonu. V republikových soutěžích je klub pořadatelem soutěží Českého poháru, ale i Mistrovství ČR. V letošním roce jsme pořadatelem krajského přeboru v letním biatlonu a Mistrovství České republiky žactva v letním biatlonu. V roce 2011 zde bylo uspořádáno Mistrovství světa v orientačním biatlonu. Dále zde probíhá pravidelná tréninková činnost sportovců klubu (6x týdně), soustředění biatlonových klubů z celé ČR, ale i jiných sportovních odvětví. Akce zde pořádá i místní Základní škola. Biatlonový areál je využíván i veřejností, zejména běžecké trasy, ale i střelnice.

**V Jihočeském kraji jsme jediným biatlonovým areálem, kde je malorážková střelnice.** Není zde však žádné sociální zařízení, což je nevyhovující po stránce hygienické a tím areál nesplňuje požadavky předepsané národními (Český svaz biatlonu) a mezinárodními (IBU) sportovními federacemi. Byla nám udělena výjimka do roku 2019. Do té doby zde musí být sociální zařízení a přívod pitné vody. Jinak zde již nebude povoleno pořádat republikové a vyšší soutěže.

Na soutěže objednáme chemické WC, ale při účasti 500 a více osob je vstup do tohoto zařízení v třetí den soutěže nevábny, i když je udržováno v čistotě. Bohužel při tréninkové činnosti a i soustředěních zde není sociální zařízení žádné.

Cílem je zabezpečit v biatlonovém areálu pro sportovce a i veřejnost hygienické podmínky odpovídající současné době.

Ve Starém Městě pod Landštejnem je zřízeno sportovní středisko (SpS), ve kterém je k dnešnímu dni organizováno 37 sportovců, z toho 27 dětí a mládeže. Pracují zde tři kvalifikovaní trenéři a jeden pomocný trenér. Vedoucí trenér je trenérem I. třídy v biatlonu s vysokoškolským trenérským vzděláním. Další dva trenéři mají trenérskou kvalifikaci II. třídy v biatlonu. Ve stávajícím biatlonovém areálu jsou vynikající tréninkové podmínky, zejména pro letní biatlon. Pro zimní biatlon, při současných sněhových podmínkách, chybí umělé zasněžování.

V letním biatlonu je družstvo žáků od roku 2015 nejlepším družstvem v ČR. V roce 2017 vyhrálo soutěž družstev v rámci ČR i družstvo dorostenců a dospělých. Sportovci z našeho klubu jsou úspěšní i na mezinárodních závodech.

Pavla Schorná je mistryní světa v mix štafetách v Target sprintu, družstvo žen (z našeho klubu), získalo na tomto MS bronzové medaile ve štafetě. Členové družstva žáků získali v roce 2017 - 9 titulů Mistrů ČR v letním biatlonu, na republikových soutěžích v letním biatlonu získali 35 medailí, na Mistrovství Německa a Slovenska v letním biatlonu získali 15 medailí (11 - 2 - 2).

**Navrhované řešení sociálního zařízení včetně přípojek vody a kanalizace :**

**Na tento projekt je zpracovaná projektová dokumentace a vydáno územní rozhodnutí spis. zn. Výst. 5508/16-Z č. j. 3183/17/SU ze dne 26. 6. 2017.**

**Sociální zařízení:** - bude instalován sanitární kontejner vybavený potřebným vnitřním zařízením o rozměrech 6 058 x 2 990 x 2 820 mm s napojením na elektřinu, přípojku kanalizace a vodovodu. Sanitární kontejner bude umístěn na silničních panelech.

**Kanalizační přípojka (1 051,5 bm)** je řešena jako tlaková a bude napojena na kanalizační sběrač a čistírnu obce Staré Město pod Landštejnem.

**Vodovodní přípojka ( 123,9 bm)** bude napojena na vodovodní potrubí úpravny vody. Vodovodní síť provozuje společnost ČEVAK a.s.

<b>Rozpočet akce/projektu:</b>		<b>1 468 085,- Kč</b>
<b>Bližší specifikace nákladů:</b>	<b>Částka:</b>	
<b>Sociální zařízení</b>		<b>450 191,- Kč</b>
<b>Přípojka vody a kanalizace</b>		<b>1 017 894,- Kč</b>

<b>Celkem:</b>	<b>1 017 894,- Kč</b>
<b>Informace o předchozích poskytnutých podporách z rozpočtu kraje na stejný účel (nebo doposud nevyřízených žádostech o poskytnutí podpory):</b>	<b>Na tento účel nebyla dosud podána žádost o podporu z rozpočtu kraje. Byla podána žádost na MŠMT, ale byla neúspěšná.</b>

Žadatel současně čestně prohlašuje že,

- a) má řádně vypořádané všechny závazky k Jihočeskému kraji, resp. nemá k Jihočeskému kraji dluhy po lhůtě splatnosti,
- b) řádně v předchozím období poskytnutou dotaci nebo návratnou finanční výpomoc vypořádal a vyúčtoval,
- c) je bezúhonný, resp. jsou bezúhonné osoby, které za něj jednají (u právnických osob statutární a obdobní zástupci). Za bezúhonného se žadatel považuje tehdy, pokud nebyl pravomocně odsouzen pro trestný čin, jehož skutková podstata souvisela s předmětem jeho činnosti nebo pro trestný čin hospodářský nebo trestný čin proti majetku a tehdy, pokud nebyl disciplinárně potrestán podle zvláštních právních předpisů upravujících výkon odborné činnosti,
- d) neobdržel na stejný účel jiné peněžní prostředky kraje poskytnuté v některém vyhlášeném dotačním programu (o tomto je povinen žadatel v žádosti informovat),
- e) se nenachází v úpadku, podle zákona č. 182/2006 Sb., o úpadku a způsobech jeho řešení (insolvenční zákon), ve znění pozdějších předpisů
- f) se nenachází v likvidaci,
- g) není proti jeho majetku vedena žádná exekuce.

Přílohy žádosti:

- 1) v případě, že je žadatelem spolek či ústav, je nutné k žádosti přiložit i kopii aktuálních stanov a zápisu o volbě statutárního zástupce žadatele
- 2) doklad o existenci bankovního účtu
- 3) úplný výpis ze spolkového rejstříku

Ve Starém Městě pod Landštejnem

dne 21. 3. 2018

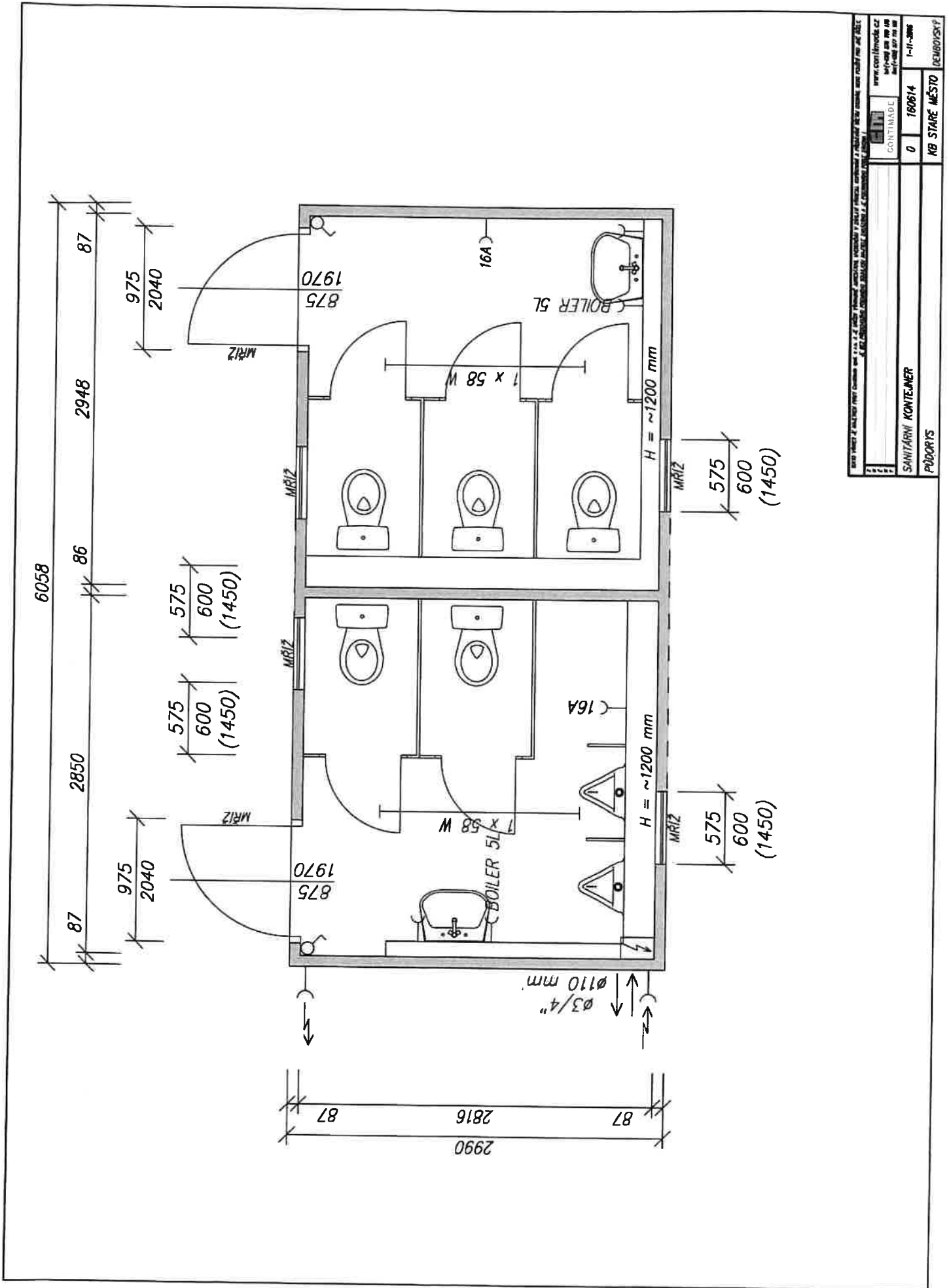
František Schorný

jméno osoby oprávněné jednat za žadatele



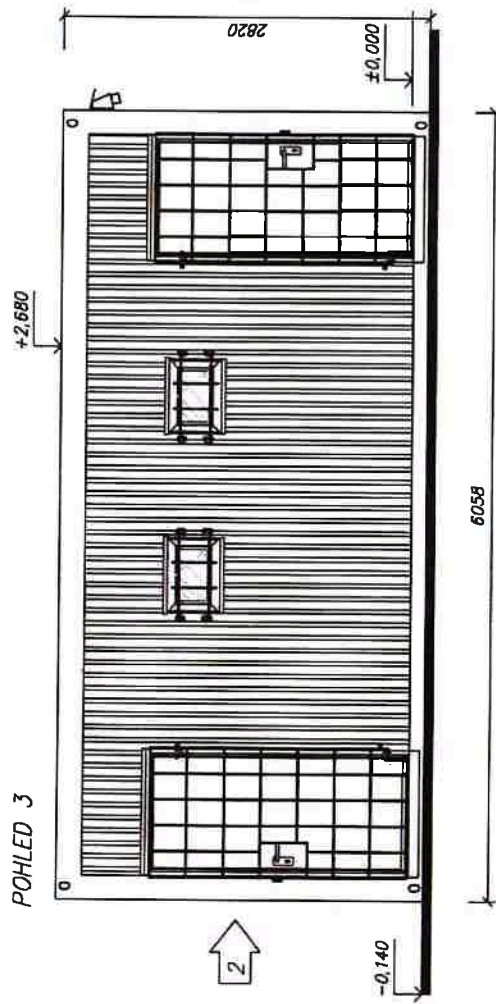
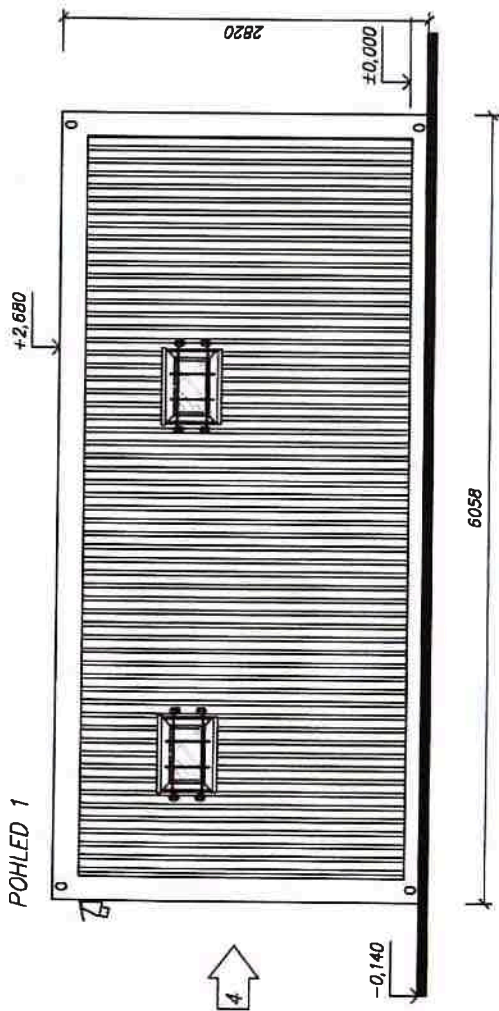
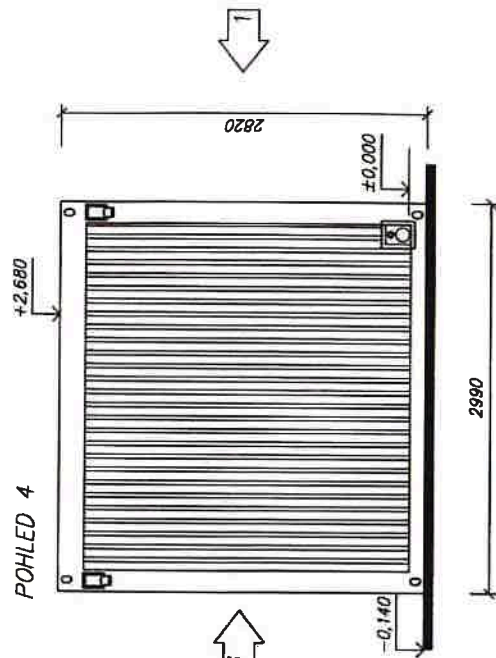
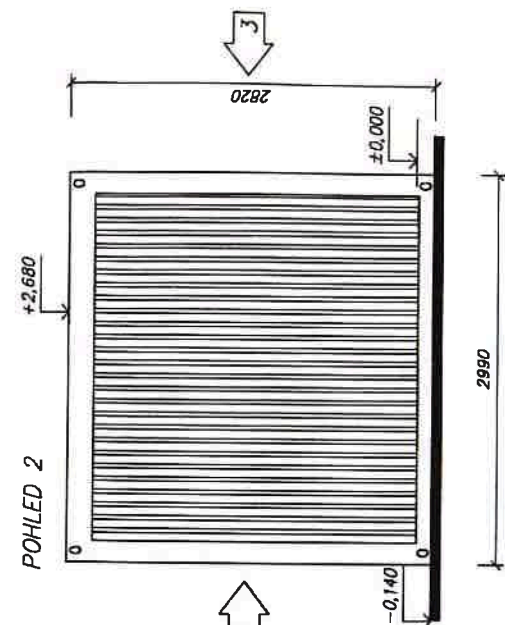
podpis osoby oprávněné jednat za žadatele





www.cad/linoda.cz  
 1-11-306  
 1-11-306  
 0 180814  
 NB STARE MESTO  
 PODOBY  
 DEBOVSKY





<small>www.cadimode.cz www.cadimode.cz www.cadimode.cz www.cadimode.cz</small>		<small>1-17-2016</small>	<small>DEBODOVSKÝ</small>
<small>0</small>	<small>160614</small>	<small>KB STARÉ MĚSTO</small>	<small>DEBODOVSKÝ</small>
<small>SANITÁRNÍ KONTEJNER</small>		<small>POHLEDY</small>	

## POLOŽKOVÝ ROZPOČET

<b>Rozpočet</b>	<b>0</b>	<b>0</b>	JKSO	
<b>Objekt</b>	Název objektu		SKP	
<b>1</b>	<b>přípojky kanalizace a vodovodu</b>		Měrná jednotka	
<b>Stavba</b>	Název stavby		Počet jednotek	1 175
<b>101</b>	<b>Biatlonový areál St. Město pod Landštejnem</b>		Náklady na m.j.	716
Projektant			Typ rozpočtu	
Zpracovatel projektu	0			
Objednatel				
Dodavatel			Zakázkové číslo	101
Rozpočtoval			Počet listů	
<b>ROZPOČTOVÉ NÁKLADY</b>				
<b>Základní rozpočtové náklady</b>		<b>Ostatní rozpočtové náklady</b>		<b>800</b>
HSV celkem	816 234	Vytýčení stávajících sítí		10 000
Z PSV celkem	0	Geodetické zaměření		15 000
R M práce celkem	0	Přesun stavebních kapacit		0
N M dodávky celkem	0	Mimostaveništní doprava		0
ZRN celkem	816 234	Zařízení staveniště		0
		Provoz investora		0
HZS	0	Kompletační činnost (IČD)		0
ZRN+HZS	816 234	Ostatní náklady neuvedené		0
ZRN+ost.náklady+HZS	841 234	Ostatní náklady celkem		25 000
<b>Vypracoval</b>	<b>Za zhotovitele</b>		<b>Za objednatele</b>	
Jméno :	Jméno :		Jméno :	
Datum :	Datum :		Datum :	
Podpis :	Podpis :		Podpis :	
Základ pro DPH	21,0 %			841 234 Kč
DPH	21,0 %			176 659 Kč
Základ pro DPH	0,0 %			0 Kč
DPH	0,0 %			0 Kč
<b>CENA ZA OBJEKT CELKEM</b>				<b>1 017 893 Kč</b>

Poznámka :

Stavba :	101 Biatlonový areál St. Město pod Landštejnem	Rozpočet :
Objekt :	1 přípojky kanalizace a vodovodu	

## REKAPITULACE STAVEBNÍCH DÍLŮ

přípojky kanalizace a vodovodu

Stavební díl	HSV	PSV	1175	Montáž	HZS
1 Biatlono Biatlonový areál St. Město pod La	393 354	0	0	0	0
8 Trubní vedení	420 123	0	0	0	0
99 Staveništní přesun hmot	2 757	0	0	0	0
<b>CELKEM OBJEKT</b>	<b>816 234</b>	<b>0</b>	<b>0</b>	<b>0</b>	<b>0</b>

800

## VEDLEJŠÍ ROZPOČTOVÉ NÁKLADY

Název VRN	Kč	%	Základna	Kč
Vytýčení stávajících sítí	0	0,0	816 234	10 000
Geodetické zaměření	0	0,0	816 234	15 000
Přesun stavebních kapacit	0	0,0	816 234	0
Mimostaveništní doprava	0	0,0	816 234	0
Zařízení staveniště	0	0,0	816 234	0
Provoz investora	0	0,0	816 234	0
Kompletační činnost (IČD)	0	0,0	816 234	0
Rezerva rozpočtu	0	0,0	816 234	0
<b>CELKEM VRN</b>				<b>25 000</b>

**Položkový rozpočet**

Stavba :		<b>101 Biatlonový areál St. Město pod Landštejnem</b>	Rozpočet:			
Objekt :		<b>1 přípojky kanalizace a vodovodu</b>				
přípojky kanalizace a vodovodu						
P.č.	Číslo položky	Název položky	MJ	množství	cena / MJ	1175
<b>Díl: 1</b>		<b>Biatlonový areál St. Město pod Landštejnem</b>				
1	121101100R00	Sejmutí ornice, pl. do 400 m <sup>2</sup> , přemístění do 50 m 1075*1*0,2	m3	215,00 215,00	80,30	17 264,50
2	132201112R00	Hloubení rýh š.do 60 cm v hor.3 nad 100 m <sup>3</sup> ,STROJNĚ 1075*0,6*1,3	m3	838,50 838,50	200,00	167 700,00
3	141721101R00	Rízené protlačení a vtažení PE d 50 - 110 mm, hor.1 - 4 100	m	100,00 100,00	560,00	56 000,00
4	174101101R00	Zásyp jam, rýh, šachet se zhutněním 1075*0,6*(1,5-0,2-0,4)	m3	580,50 580,50	94,80	55 031,40
5	175101101R00	Obsyp potrubí bez prohození sypaniny 1075*0,6*0,4	m3	258,00 258,00	305,00	78 690,00
6	175101109R00	Příplatek za prohození sypaniny pro obsyp potrubí	m3	70,88	200,00	14 175,00
7	181301103R00	Rozproštění ornice, rovina, tl. 15-20 cm,do 500m <sup>2</sup>	m2	215,00	55,00	11 825,00
8	182001111R00	Plošná úprava terénu, nerovnosti do 10 cm v rovině	m2	215,00	20,90	4 493,50
<b>Celkem za</b>		<b>1 Biatlonový areál St. Město pod Landštejnem</b>				<b>405 179,40</b>
<b>Díl: 8</b>		<b>Trubní vedení</b>				
9	871181121R00	Montáž trubek polyetylenových ve výkopu d 50 mm	m	123,90	50,00	6 195,00
10	871251121R00	Montáž trubek polyetylenových vedle výkopu 63 mm	m	1 051,50	50,00	52 575,00
11	899623181R00	Obetonování potrubí nebo šachet betonem	m3	1,00	3 500,00	3 500,00
12	8000006	D+M Vytyčovací vodič CY	m	1 175,00	27,00	31 725,00
13	800001	D+M Čerpací šachta včetně vystrojení	kpl	1,00	90 000,00	90 000,00
14	800002	Elektroinstalace a napojení	kpl	1,00	30 000,00	30 000,00
15	800003	Napojení do stávající kanalizační šachty	kpl	1,00	4 000,00	4 000,00
16	800004	D+M Vodoměrná šachta	kpl	1,00	25 000,00	25 000,00
17	800005	D+M Monolitická šachta	kpl	1,00	20 000,00	20 000,00
18	871001	Potrubí PE 100 d63 kanalizační RC s ochrannou vrstvou 1051,50*1,1	m	1 156,65 1 156,65	124,30	143 771,60
19	871002	Potrubí PE 100 d50 vodovdní RC s ochrannou vrstvou 123,9*1,1	m	136,29 136,29	98,00	13 356,42
<b>Celkem za</b>		<b>8 Trubní vedení</b>				<b>420 123,02</b>
<b>Díl: 99</b>		<b>Staveništní přesun hmot</b>				
20	998276101R00	Přesun hmot, trubní vedení plastová, otevř. výkop	t	55,13	50,00	2 756,53
<b>Celkem za</b>		<b>99 Staveništní přesun hmot</b>				<b>2 756,53</b>

## POLOŽKOVÝ ROZPOČET

<b>Rozpočet</b>	0	0	JKSO	
<b>Objekt</b>	Název objektu		SKP	
			Měrná jednotka	
<b>Stavba</b>	Název stavby		Počet jednotek	0
	<b>Novostavba - sociální zařízení</b>		Náklady na m.j.	0
Projektant			Typ rozpočtu	
Zpracovatel projektu	0			
Objednatel				
Dodavatel			Zakázkové číslo	101
Rozpočtoval			Počet listů	
<b>ROZPOČTOVÉ NÁKLADY</b>				
<b>Základní rozpočtové náklady</b>			<b>Ostatní rozpočtové náklady</b>	
	HSV celkem	372 059	Ztížené výrobní podmínky	0
Z	PSV celkem	0	Oborová přírážka	0
R	M práce celkem	0	Přesun stavebních kapacit	0
N	M dodávky celkem	0	Mimostaveništní doprava	0
ZRN celkem	372 059		Zařízení staveniště	0
			Provoz investora	0
HZS	0		Kompletační činnost (IČD)	0
ZRN+HZS	372 059		Ostatní náklady neuvedené	0
ZRN+ost.náklady+HZS	372 059		Ostatní náklady celkem	0
<b>Vypracoval</b>		<b>Za zhotovitele</b>		<b>Za objednatele</b>
Jméno :		Jméno :		Jméno :
Datum :		Datum :		Datum :
Podpis :		Podpis:		Podpis:
Základ pro DPH	21,0 %			372 059 Kč
DPH	21,0 %			78 132 Kč
Základ pro DPH	0,0 %			0 Kč
DPH	0,0 %			0 Kč
<b>CENA ZA OBJEKT CELKEM</b>				<b>450 191 Kč</b>

Poznámka :

Stavba :	Novostavba - sociální zařízení	Rozpočet :
Objekt :		

### REKAPITULACE STAVEBNÍCH DÍLŮ

Stavební díl	HSV	PSV	Dodávka	Montáž	HZS
1 Zemní práce	7 630	0	0	0	0
3 Svislé a kompletní konstrukce	301 590	0	0	0	0
4 Vodorovné konstrukce	9 356	0	0	0	0
5 Komunikace	45 158	0	0	0	0
94 Lešení a stavební výtahy	8 326	0	0	0	0
<b>CELKEM OBJEKT</b>	<b>372 059</b>	<b>0</b>	<b>0</b>	<b>0</b>	<b>0</b>

### VEDLEJŠÍ ROZPOČTOVÉ NÁKLADY

Název VRN	Kč	%	Základna	Kč
Ztížené výrobní podmínky	0	0,0	372 059	0
Oborová přírážka	0	0,0	372 059	0
Přesun stavebních kapacit	0	0,0	372 059	0
Mimostaveništní doprava	0	0,0	372 059	0
Zařízení staveniště	0	0,0	372 059	0
Provoz investora	0	0,0	372 059	0
Kompletační činnost (IČD)	0	0,0	372 059	0
Rezerva rozpočtu	0	0,0	372 059	0
<b>CELKEM VRN</b>				<b>0</b>

**Položkový rozpočet**

Stavba :	<b>Novostavba - sociální zařízení</b>	Rozpočet:
Objekt :		

P.č.	Číslo položky	Název položky	MJ	množství	cena / MJ	celkem (Kč)
<b>Díl: 1</b>		<b>Zemní práce</b>				
1	121101102R00	Sejmutí ornice s přemístěním přes 50 do 100 m	m3	8,10	70,50	571,05
2	122201101R00	Odkopávky nezapažené v hor. 3 do 100 m3	m3	8,10	137,00	1 109,70
3	162601102R00	Vodorovné přemístění výkopku z hor.1-4 do 5000 m	m3	16,20	166,50	2 697,30
4	167101101R00	Nakládání výkopku z hor.1-4 v množství do 100 m3	m3	16,20	174,00	2 818,80
5	181101102R00	Úprava pláně v zářezech v hor. 1-4, se zhuťněním	m2	40,50	10,70	433,35
	<b>Celkem za</b>	<b>1 Zemní práce</b>				<b>7 630,20</b>
<b>Díl: 3</b>		<b>Svislé a kompletní konstrukce</b>				
6	30001	Dodávka a montáž buněk - viz samostatná příloha	kpl	1,00	286 590,00	286 590,00
7	3002	Jeřáb pro montáže buněk	kpl	1,00	15 000,00	15 000,00
	<b>Celkem za</b>	<b>3 Svislé a kompletní konstrukce</b>				<b>301 590,00</b>
<b>Díl: 4</b>		<b>Vodorovné konstrukce</b>				
8	451571222R00	Podklad pod dlažbu ze štěrkopisku tl. do 30 cm	m2	40,50	231,00	9 355,50
	<b>Celkem za</b>	<b>4 Vodorovné konstrukce</b>				<b>9 355,50</b>
<b>Díl: 5</b>		<b>Komunikace</b>				
9	584121111RZ1	Osazení silničních panelů, lože z kameniva tl. 4 cm pouze montáž, panel ve specifikaci	m2	40,50	171,00	6 925,50
10	50001	Silniční panel IZD 300/150/21,5	kus	9,00	4 248,00	38 232,00
	<b>Celkem za</b>	<b>5 Komunikace</b>				<b>45 157,50</b>
<b>Díl: 94</b>		<b>Lešení a stavební výtahy</b>				
11	941941051R00	Montáž lešení leh.řad.s podlahami,š.1,5 m, H 10 m	m2	49,50	52,30	2 588,85
12	941941391R00	Příplatek za každý měsíc použití lešení k pol.1051	m2	99,00	39,70	3 930,30
13	941941851R00	Demontáž lešení leh.řad.s podlahami,š.1,5 m,H 10 m	m2	49,50	36,50	1 806,75
	<b>Celkem za</b>	<b>94 Lešení a stavební výtahy</b>				<b>8 325,90</b>