

Váš dopis zn./ ze dne	Naše značka	Vyřizuje / telefon / e-mail	V Českém Krumlově dne
	MUCK 67207/2023/oKS	Alexandr Nogrady / 380 766 102 / alexandr.nogrady@ckrumlov.cz	23. srpna 2023

(3) JIHOČESKÝ KRAJ KRAJSKÝ ÚŘAD	ČR
Došlo: 25-08-2023	sp.zn.
Číslo j.:	
Příloha:	



KUJCP01VSSQC

Krajský úřad Jihočeského kraje
Odbor regionálního rozvoje, územního
plánování a stavebního řádu – Oddělení
územního plánování
Ing. Věra Třísková, vedoucí oddělení
B. Němcové 49/3
370 76 České Budějovice

Návrh na aktualizaci ZUR Jihočeského kraje za účelem vymezení koridoru pro severní obchvat města Český Krumlov silnicí I/39.

Dle § 42a stavebního zákona č. 183/2006 Sb.

a) Navrhovatel:

Město Český Krumlov

b) Důvody pro pořízení aktualizace ZUR:

Dlouhodobé dopravní přetížení města Český Krumlov provozem na silnici I/39 Český Krumlov.

Městem Český Krumlov, jehož historické centrum bylo již před více než 30 lety zapsáno do Seznamu světového kulturního dědictví UNESCO, prochází zastavěným územím, v těsné blízkosti této památky mezinárodního významu, silnice I/39. Tato silnice je přístupovou komunikací z celého území ČR přes České Budějovice směrem na Šumavu a Lipensko, tj. do území razantně se rozvíjejícího drobného a středního podnikání a zejména cestovního ruchu. V důsledku rozvoje jižní Šumavy a oblasti Lipenska významně roste dopravní zatížení silnice I/39 a neustále se zhoršuje dopravní zatížení města Český Krumlov.

Stávající ZUR Jihočeského kraje předpokládá zkapacitnění silnice I/39 formou homogenizace jejích parametrů v prostoru stávajícího průtahu Českým Krumlovem, již dnes naráží na omezené prostorové možnosti zvýšení kapacity průtahové komunikace, která prochází z obou stran hustě zastavěným územím. Intenzita tranzitní dopravní zátěže na silnici I/39 navíc v průběhu let narostla a ve vazbě na intenzivní rozvoj Lipenska nadále poroste. To má za následek významné zhoršování životního prostředí obyvatel města a zhoršování dopravní prostupnosti ostatních částí Českého Krumlova vzhledem k tomu, že silnice I/39 město rozděluje na dvě části; z jednoho konce na druhý nelze de facto projet bez použití silnice I/39 a každá dopravní zácpa na této silnici má za následek zpomalení až zastavení dopravy na ostatních komunikacích ve městě, včetně ostatních výjezdů z města směrem na Kaplici a jižní Lipensko směrem přes Větrní.

Z důvodu rostoucích problémů s dopravní kapacitou stávajících komunikací ve městě, nechal Český Krumlov v roce 2017 zpracovat dokumentaci Komplexní dopravní koncepce města Český Krumlov (zpracovatel NDCon s.r.o., řešitelský tým Ing. Kašíka), z níž vyplývá, mimo jiné, že v nejzatíženějším úseku silnice I/39 v Českém Krumlově byla již v r. 2017 intenzita dopravy cca 22 tisíc vozidel /24 hodin.

Na silnici I/39 jsou ŘSD aktuálně připravovány obchvaty obcí Přísečná a Horní Planá (přeložky silnice I/39 mimo stávající trasu přes zastavěné území). Přičemž dle celostátního sčítání dopravy z roku 2020 je dopravní zatížení silnice I/39 v úseku přes Český Krumlov ve stejném rozmezí jako v úseku přes Přísečnou a větší, než v úseku procházejícím Horní Planou. Nemá-li se Český Krumlov na silnici I/39 stát trvale kritickým dopravním místem, je nezbytné jeho dopravní přetížení stávající silnice I/39 rovněž řešit.

c) Návrh obsahu aktualizace ZUR

Vymezení koridoru dopravní infrastruktury nadmístního významu, který bude současně vymezen jako veřejně prospěšná stavba (VPS) v návaznosti na obchvat silnice I/39 obce Přísečná, vymezený v ZUR Jihočeského kraje (D13/2, úsek Rájov – Český Krumlov (východ), východní obchvat obce Přísečná, šíře koridoru 200m).

Dotčená území obcí: Český Krumlov, Přísečná.

Dotčená katastrální území: Přísečná, Přísečná-Domoradice, Český Krumlov, Vyšný.

Dotčená chráněná území:

- . CHKO Blanský les – převážně III. a IV. zóna, v úseku dlouhém cca 400 m okraj I.zóny
- . PP Cvičák – v úseku dlouhém cca 400 m při okraji PP
- . Lokální biokoridor

d) Stanovisko příslušného orgánu ochrany přírody podle zákona o ochraně přírody a krajiny

k navrhovanému obsahu aktualizace zásad územního rozvoje, s uvedením, zda je možné vyloučit významný vliv na evropsky významnou lokalitu nebo ptačí oblast či nikoliv.

Stanovisko bude doplněno

e) Stanovisko Ministerstva životního prostředí

k navrhovanému obsahu aktualizace zásad územního rozvoje, ve kterém i s přihlédnutím ke stanovisku orgánu ochrany přírody podle písmene d) uvedl, zda má být návrh aktualizace posuzován z hlediska vlivů na životní prostředí,

Stanovisko bude doplněno

f) Návrh úhrady nákladů na zpracování aktualizace zásad územního rozvoje, vyhodnocení vlivů na udržitelný rozvoj území, pokud se zpracovává, vyhotovení úplného znění zásad územního rozvoje po jejich aktualizaci.

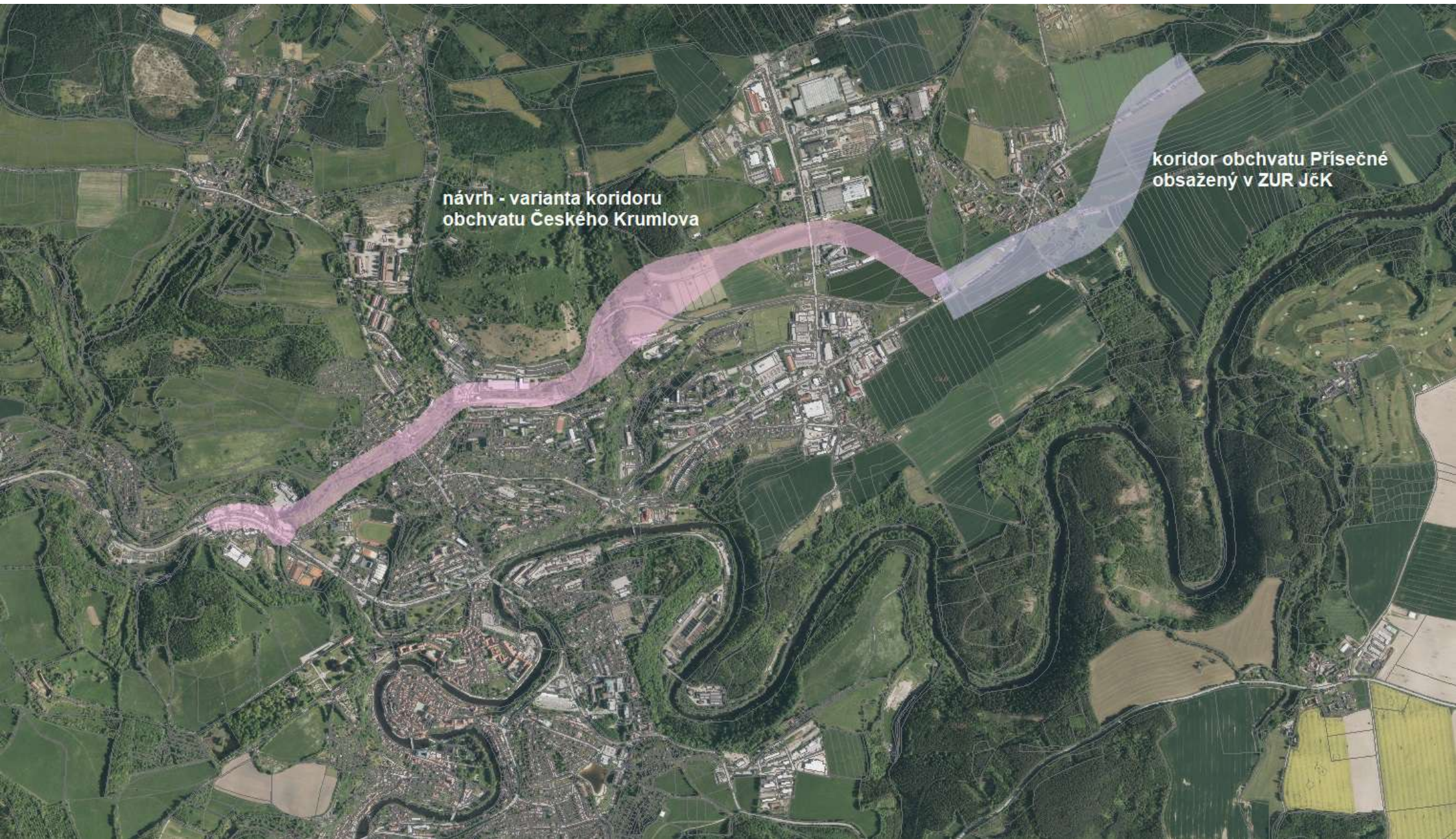
Náklady na zpracování aktualizace ZUR, vyhodnocení vlivů na životní prostředí (bude-li zpracováváno) a na úplné znění ZUR po této aktualizaci uhradí Jihočeský kraj.


Alexandr Nogrady
starosta města Český Krumlov



Příloha žádosti:

Varianta vymezení koridoru severního obchvatu silnice I/39 pro ZUR



**návrh - varianta koridoru
obchvatu Českého Krumlova**

**koridor obchvatu Přísečné
obsažený v ZUR JčK**