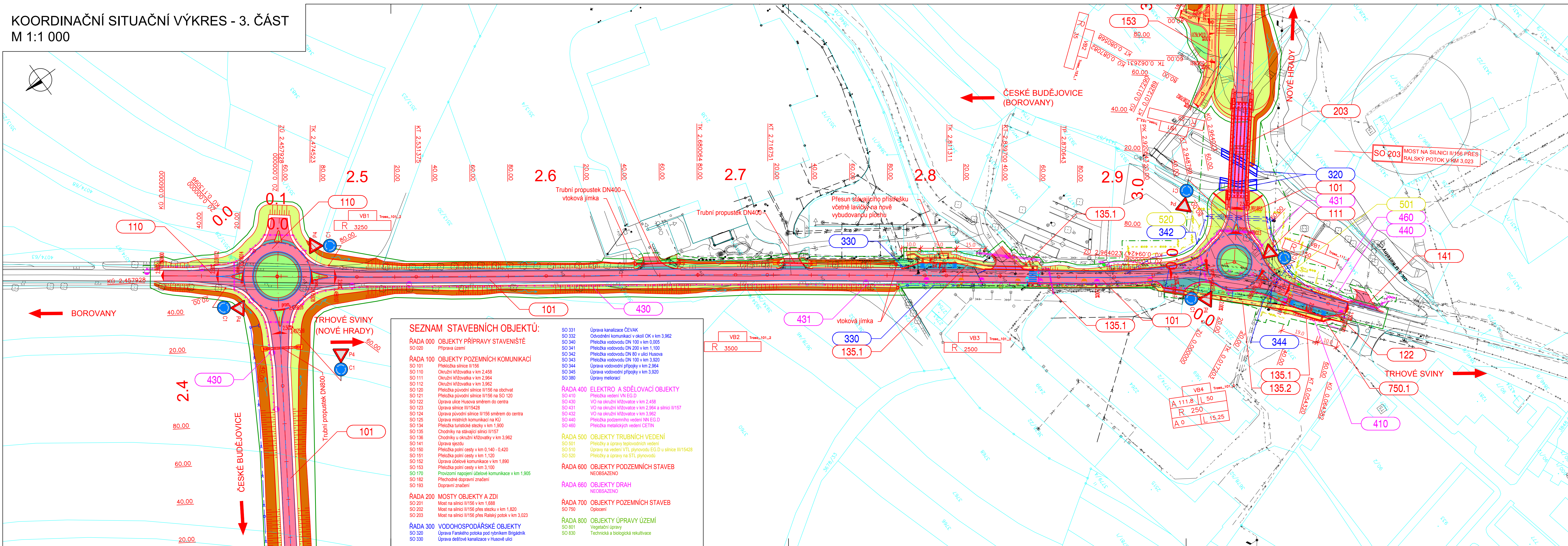
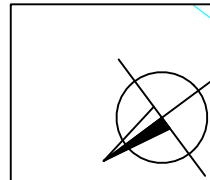


KOORDINAČNÍ SITUAČNÍ VÝKRES - 3. ČÁST
M 1:1 000



SEZNAM STAVEBNÍCH OBJEKTŮ:

ŘADA 000 OBJEKTY PŘÍPRAVY STAVENÍŠTĚ SO 020 Příprava území	SO 331 Úprava kanalizace ČEVAK SO 332 Odpovědní komunikaci v okolí OK v km 3,982 SO 340 Pletelka vodovodu DN 100 v km 0,005 SO 341 Pletelka vodovodu DN 200 v km 1,100 SO 342 Pletelka vodovodu DN 80 v ulici Husova SO 343 Pletelka vodovodu DN 100 v km 3,920 SO 344 Úprava vodovodní přípojky v km 2,964 SO 345 Úprava vodovodní přípojky v km 3,920 SO 380 Úpravy meliorací
ŘADA 100 OBJEKTY POZEMNÍCH KOMUNIKACÍ SO 110 Pletelka silnice II/156 SO 111 Okružní křižovatka v km 2,458 SO 112 Okružní křižovatka v km 2,964 SO 113 Okružní křižovatka v km 3,962 SO 120 Pletelka původní silnice II/156 na obchvat SO 121 Pletelka původní silnice II/156 na SO 120 SO 122 Úprava ulice Husova směrem do centra SO 123 Úprava silnice III/15428 SO 124 Úprava původní silnice II/156 směrem do centra SO 125 Úprava místních komunikací na KÚ SO 134 Pletelka tunelové stezky v km 1,900 SO 135 Chodníky na stávající silnici II/157 SO 136 Chodníky u okružní křižovatky v km 3,962 SO 141 Úprava sjezdu SO 150 Pletelka polní cesty v km 0,140 - 0,420 SO 151 Pletelka polní cesty v km 1,120 SO 152 Úprava účelové komunikace v km 1,890 SO 153 Pletelka polní cesty v km 3,100 SO 170 Provozovní napojení účelové komunikace v km 1,905 SO 182 Přechodné dopravní značení SO 193 Dopravní značení	ŘADA 400 ELEKTRO A SDĚLOVACÍ OBJEKTY SO 410 Pletelka vedení VN E.G.D. SO 430 VO na okružní křižovatce v km 2,458 SO 431 VO na okružní křižovatce v km 2,964 a silnici II/157 SO 432 VO na okružní křižovatce v km 3,962 SO 440 Pletelka podzemního vedení NN E.G.D. SO 460 Pletelka metalických vedení CETIN
ŘADA 200 MOSTY SO 201 Most na silnici II/156 v km 1,688 SO 202 Most na silnici II/156 přes stezku v km 1,820 SO 203 Most na silnici II/156 přes Ralský potok v km 3,023	ŘADA 500 OBJEKTY TRUBNÍCH VEDENÍ SO 501 Pletelky a úpravy teplovodních vedení SO 510 Úpravy na vedení VTL plynovodu E.G.D. u silnice III/15428 SO 520 Pletelky a úpravy na STL plynovodu
ŘADA 300 VODOHOSPODÁŘSKÉ OBJEKTY SO 320 Úprava Farského potoka pod rybníkem Brigádník SO 330 Úprava dešťové kanalizace v Husově ulici	ŘADA 600 OBJEKTY PODZEMNÍCH STAVEB NEOBSAŽENO ŘADA 700 OBJEKTY POZEMNÍCH STAVEB NEOBSAŽENO ŘADA 800 OBJEKTY ÚPRAVY ÚZEMÍ SO 801 Vegetační úpravy SO 830 Technická a biologická rekultivace

LEGENDA:

[Symbol]	STÁVAJÍCÍ HRANY
[Symbol]	NAVRHOVANÉ HRANY
[Symbol]	OCELOVÁ SVODIDLA
[Symbol]	VODOROVNÉ DOPRAVNÍ ZNAČENÍ
[Symbol]	SOUVISEJÍCÍ STAVBA
[Symbol]	HRANICE KATASTRŮ
[Symbol]	HRANICE POZEMKŮ KN
[Symbol]	POZEMEK KN
[Symbol]	HRANICE TRVALÉHO ZÁBORU
[Symbol]	HRANICE DOČASNÉHO ZÁBORU NAD 1 ROK
[Symbol]	HRANICE DOČASNÉHO ZÁBORU DO 1 ROKU

LEGENDA PLOCH:

[Symbol]	VOZOVKA - ŽIVICE
[Symbol]	VOZOVKA - POLNÍ CESTA
[Symbol]	VOZOVKA - MOST
[Symbol]	VOZOVKA - AUTOBUSOVÁ ZASTÁVKA / PRSTENEC / KAMENNÁ DLAŽBA
[Symbol]	VOZOVKA - SJEZDY
[Symbol]	CHODNÍK
[Symbol]	CHODNÍK - SJEZDY
[Symbol]	HMATOVÉ ÚPRAVY
[Symbol]	PŘÍDLAŽBA - ŽULOVÉ KOSTKY
[Symbol]	LOMOVÝ KÁMEN
[Symbol]	NÁŠYP
[Symbol]	ZÁŘEZ
[Symbol]	ZELEŇ
[Symbol]	REKULTIVACE
[Symbol]	NÁHRADNÍ VÝSADBA

INŽENÝRSKÉ SÍTĚ:

[Symbol]	VODOVOD NEROZLIŠENO - STAV
[Symbol]	VODOVOD ROZVODNÝ RAD. - STAV / NÁVRH
[Symbol]	VODOVOD SUROVÁ VODA - STAV / NÁVRH
[Symbol]	KANALIZACE JEDNOTNÁ - STAV / NÁVRH
[Symbol]	KANALIZACE DEŠŤOVÁ - STAV / NÁVRH
[Symbol]	KANALIZACE SPLÁŠKOVÁ - STAV
[Symbol]	PLYNOVOD STL - STAV / NÁVRH
[Symbol]	PLYNOVOD VTL - STAV / NÁVRH
[Symbol]	TEPLOVODNÍ VEDENÍ - STAV / NÁVRH
[Symbol]	SILOVÉ VEDENÍ VN NADZEMNÍ - STAV / NÁVRH
[Symbol]	SILOVÉ VEDENÍ VN PODZEMNÍ - STAV / NÁVRH
[Symbol]	SILOVÉ VEDENÍ NN NADZEMNÍ - STAV
[Symbol]	SILOVÉ VEDENÍ NN PODZEMNÍ - STAV / NÁVRH
[Symbol]	KOMUNIKAČNÍ VEDENÍ NADZEMNÍ - STAV
[Symbol]	KOMUNIKAČNÍ VEDENÍ PODZEMNÍ - STAV / NÁVRH
[Symbol]	KOMUNIKAČNÍ VEDENÍ (MIKROVLNĚ SPOJE) - STAV
[Symbol]	VĚŘILNĚ OSVĚTLENÍ NADZEMNÍ - STAV
[Symbol]	VĚŘILNĚ OSVĚTLENÍ PODZEMNÍ - STAV / NÁVRH

POZNÁMKA:

Zákresy inženýrských sítí jsou pouze orientační a neslouží pro vyřízení inženýrských sítí. Před zahájením stavebních prací je nutno zajistit vyřízení polohy a označení těchto sítí za přítomnosti jednotlivých správců.

03 ...			
02 ...			
01 ZAPRACOVÁNÍ PŘÍPOMÍNEK DOSS		02/2024	<i>Mišek</i>
REVIZE	POPIS	DATUM	PODPS

OBEDNATEL PD
JIHOČESKÝ KRAJ
U Zimního stadionu 1952/2, 370 76 České Budějovice
IČO: 708 90 650 DIČ: CZ708 90 650

Jihočeský kraj

SAGASTA s.r.o. SÍDL: NOVODOVSKÁ 1010/14, 142 00 PRAHA 4 IČO: 045 98 555 DIČ: CZ045 98 555				ITSK Bpv
ODPOVĚDNÝ PROJEKTANT ING. MICHAL NŮSEK	VYPRACOVAL ING. MICHAL NŮSEK	KONTROLA ING. PETR PACÁK	HIP ING. MICHAL NŮSEK	ČÍSLO SOUPRAVY
PODPIS <i>Mišek</i>	PODPIS <i>Mišek</i>	PODPIS <i>P.Pacák</i>	PODPIS <i>Mišek</i>	

SEVERNÍ OBCHVAT TRHOVÝCH SVINŮ, SILNICE II/156, OKR. ČESKÉ BUDĚJOVICE		ČÍSLO ZÁKAZKY 121 117
SITUAČNÍ VÝKRESY		DOKUMENTACE DUR
NÁZEV PŘÍLOHY		MĚŘÍTKO 1:1 000
KOORDINAČNÍ SITUAČNÍ VÝKRES - 3. ČÁST		DATUM 11/2022
ČÁST		POČET FORMÁTŮ 6xA4
C		ČÍSLO PŘÍLOHY 3.3

DOKUMENTACE LZE UŽÍVAT POUZE V SMYSLU PŘÍSLUŠNÉ SMLOUVY O DÍLO, VÝKRES, ČI JEHO ČÁST, MŮŽE BÝT KOPÍROVÁN NEBO JINYM ZPŮSOBEM ROZŠÍŘOVÁN POUZE PO PŘEDCHOZÍMU SOUHLASÍ SAGASTA s.r.o.