

1. etapa prací
Fřezování úseku vozovky silnice II/138
 Pracovní+mlimo pracovní doba.

- PODMÍNKY PROVÁDĚNÍ PRACÍ :**
1. Při frézování vozovky silnice II/138 v úseku úpravy bude zachován jeden jízdní pruh pro oba směry jízdy o minimální šíři 3,00 metru.
 Nerovnost vozovky bude v obou směrech jízdy označena pomocí DZ č. A7a s postupným snížením rychlosti na 30 km/h.
 Odfrézování vozovky bude provedeno v celé šířce vozovky silnice II/138 s postupným přechodem v podélném směru jízdy vozidel.
 2. V pracovní době bude silniční provoz řízen kyvadlově pověřenými proškolenými pracovníky zhotoviteli.
 3. V mlimo pracovní době bude silniční provoz veden v obou jízdních pružích.
 4. Pověření zaměstnanci určení pro řízení silničního provozu budou vybaveni radioaistacemi se záložními zdroji. Dále musí být oblečeni ve výstražném oděvu s vysokou viditelností dle ČSN EN 471 s reflexními pásy.



KRAJSKÝ ÚŘAD - JIHOČESKÝ KRAJ
 Odbor dopravy a silničního hospodářství (1)
 Dopravní značení schváleno
 Č.j.: *WJCV 50683/2024*
 ze dne *17. 4. 2024*

[Handwritten signature]

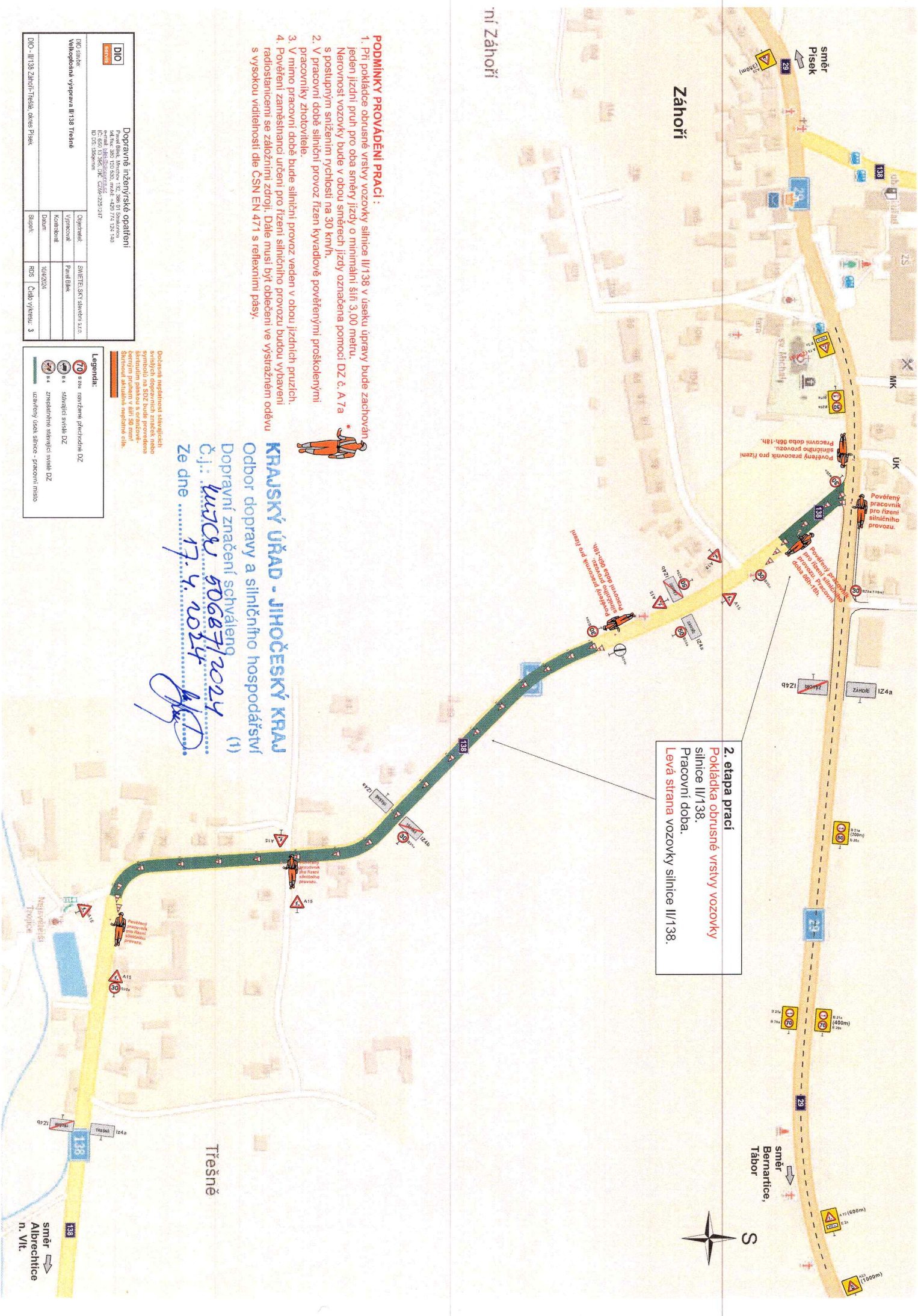
Dostává náplňová tabulkačích symbolů dopravní značek, nebo skřínčím páskou s orientací. Srozumitelně a stručně popište.

Legenda:

- 70 v 200m varování předchodící DZ
- 71 v 100m varování předchodící DZ
- 72 v 50m varování předchodící DZ
- 73 v 25m varování předchodící DZ
- 74 v 10m varování předchodící DZ
- 75 v 5m varování předchodící DZ
- 76 v 2m varování předchodící DZ
- 77 v 1m varování předchodící DZ
- 78 v 0,5m varování předchodící DZ
- 79 v 0,2m varování předchodící DZ
- 80 v 0,1m varování předchodící DZ
- 81 v 0,05m varování předchodící DZ
- 82 v 0,02m varování předchodící DZ
- 83 v 0,01m varování předchodící DZ
- 84 v 0,005m varování předchodící DZ
- 85 v 0,002m varování předchodící DZ
- 86 v 0,001m varování předchodící DZ
- 87 v 0,0005m varování předchodící DZ
- 88 v 0,0002m varování předchodící DZ
- 89 v 0,0001m varování předchodící DZ
- 90 v 0,00005m varování předchodící DZ
- 91 v 0,00002m varování předchodící DZ
- 92 v 0,00001m varování předchodící DZ
- 93 v 0,000005m varování předchodící DZ
- 94 v 0,000002m varování předchodící DZ
- 95 v 0,000001m varování předchodící DZ
- 96 v 0,0000005m varování předchodící DZ
- 97 v 0,0000002m varování předchodící DZ
- 98 v 0,0000001m varování předchodící DZ
- 99 v 0,00000005m varování předchodící DZ
- 100 v 0,00000002m varování předchodící DZ
- 101 v 0,00000001m varování předchodící DZ

DIO
 Dopravní inženýrské opatření
 Pavel Bláha, Miroslav 182, Šafaříkova
 100 00 Praha 10, IČ: 252 22 2222
 IČ: 050 13 396, DIČ: CZ050 13 396
 IČ: 050 13 396, DIČ: CZ050 13 396

DIO zakládá	Opisovatel	SWETEL, SIKS s.r.o.
Velikoplošná výprava II/138 Třešně	Vypracoval	Pavel Bláha
	Kontroloval	
	Další	10/02/2024
DIO - II/138 Záhoví-Třešně, okres Písek	Státní	RDS
		Číslo výkresu: 1



Záhoví

2. etapa prací
Pokládka obrusné vrstvy vozovky
 silnice II/138.
 Pracovní doba.
 Levá strana vozovky silnice II/138.

ní Záhoví

PODMINKY PROVÁDĚNÍ PRACÍ :

1. Při pokládce obrusné vrstvy vozovky silnice II/138 v úseku úpravy bude zachován jeden jízdní pruh pro oba směry jízdy o minimální šíři 3,00 metru. Nerovnosti vozovky bude v obou směrech jízdy označena pomocí DZ č. A7a s postupným snížením rychlosti na 30 km/h.
2. V pracovní době silniční provoz řízen kyvadlové pověťnými proškolenými pracovníky zhotovitele.
3. V mimo pracovní době bude silniční provoz veden v obou jízdních pruzích.
4. Pověření zaměstnanci určení pro řízení silničního provozu budou vybaveni rádiovými zařízeními se záložními zdroji. Dále musí být oblečení ve výstražném oděvu s vysokou viditelností dle ČSN EN 471 s reflexními pásy.



KRAJSKÝ ÚŘAD - JIHOČESKÝ KRAJ
 Odbor dopravy a silničního hospodářství
 Dopavní značení schváleno (1)
 Č.j.: *uzt/cz 50687/2024*
 ze dne *17. 4. 2024*

[Handwritten signature]

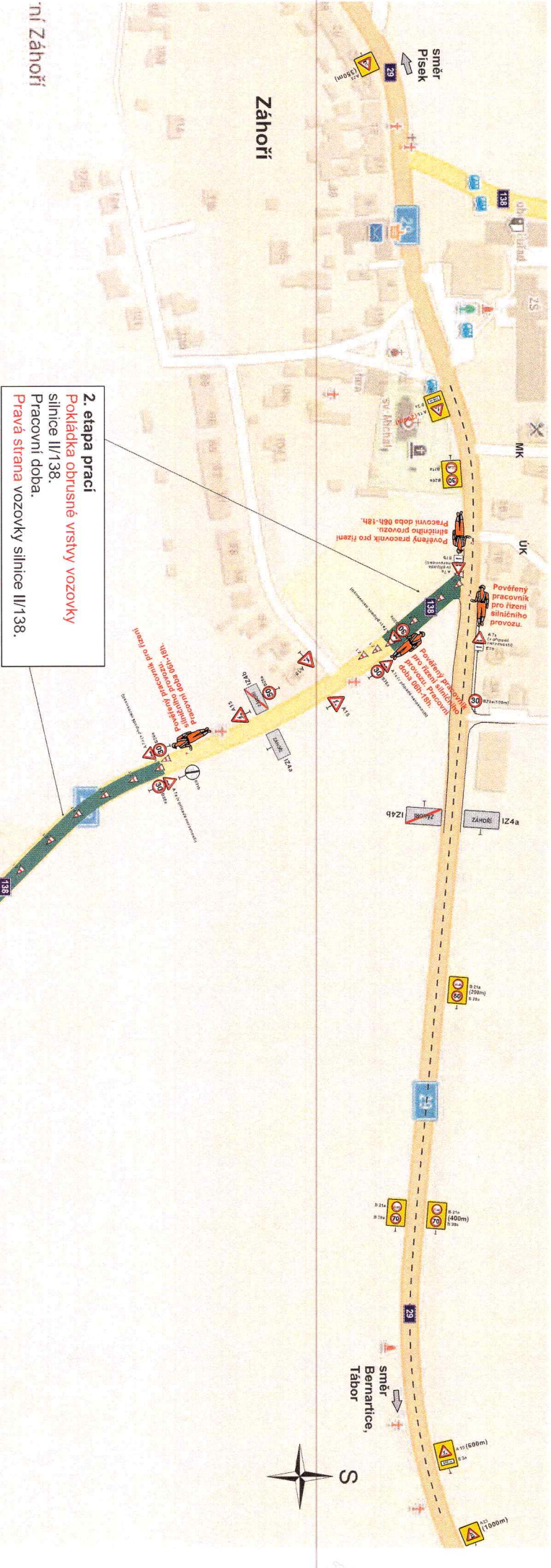
Dokladní vyplnění stavajících
 svazků dopravních značek nebo
 symbolů na SDZ bude provedeno
 v termínu a za účasti zúčastněných
 subjektů a s označením
 Skenováno aktuálně vyplněné stla.

Legenda:

- 70 s 200m varování před rychlostí DZ
- A7a silniční svazek DZ
- A7a znečištění silničního svazku DZ
- A7a úzký úsek silnice - pracovní místo

		Dopravní inženýrské opatření Právní Blok, Město 132, 386 01 Svatáruka Pánský náhon 132, 386 01 Svatáruka Číslo 133/2006/PC/ČSÚ-225/2024 IČ: 253 186 111	
OÚ zhotovitel: Valekoptelna Vyprava II/138 Třešně	Opatření: SMIETE, S.M. Svatáruka s.r.o.	Vypracoval: Právní Blok	Datum: 10/4/2024
DIO - II/138 Záhoví-Třešně, okrese Písek	Služba: RDS	Číslo výkresu: 3	

Záhoří



2. etapa prací
Pokládka obrusné vrstvy vozovky silnice II/138.
 Pracovní doba. Prává strana vozovky silnice II/138.

trní Záhoří

PODMINKY PROVÁDĚNÍ PRACÍ :

1. Při pokládce obrusné vrstvy vozovky silnice II/138 v úseku úpravy bude zachován jeden jízdní pruh pro oba směry jízdy o minimální šířce 3,00 metru. Nerovnosti vozovky bude v obou směrech jízdy označena pomocí DZ č. A 7a s postupným snížením rychlosti na 30 km/h.
2. V pracovní době silniční provoz řízen kyvadlově pověřenými pracovníky zhotovitele.
3. V mimo pracovní době bude silniční provoz veden v obou jízdních pružích.
4. Pověřenými zaměstnanci určenými pro řízení silničního provozu budou vybaveni radioaistenciemi se záložními zdroji. Dále musí být oblečeni ve výstražném oděvu s vysokou viditelností dle ČSN EN 471 s reflexními pásy.



KRAJSKÝ ÚŘAD - JIHOČESKÝ KRAJ

Odbor dopravy a silničního hospodářství
 Doprní značení schváleno (1)
 č.j.: *WJZK 50687/2014*
 ze dne *17. 4. 2014*

[Signature]

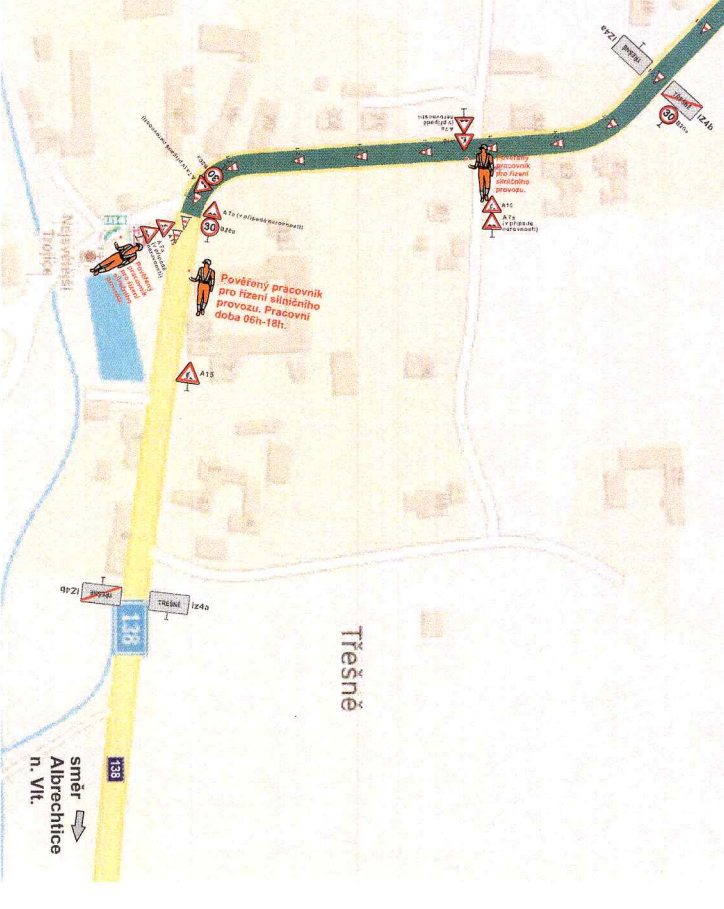
Dobrá nápaditost silničního značení dopravního značení na SDZ bude provedena skrytým páskem s označováním pracovníků v 800 mm šířce. Silniční značení se nepřesahuje 800 mm.

Legenda:

- 70 v 25m navržené předchodní DZ
- silniční svazka DZ
- zpravidla silniční svazka DZ
- uzavřený úsek silnice - pracovní mlto

DIO
 Doprné inženýrské opatření
 Praha Blah, Město 152, 266 01 Spalovna
 IČ: 659 13 396, DIČ: CZ65913396
 tel: +420 224 74 74 74
 B: 253, Bodeřin

DIO stavba	Objekt	Objekt	Objekt
Velkoplošná úprava II/138 Třešně	Význam	První etapa	První etapa
	Konkrétní		
	Dobu	10/12/2014	
DIO - II/138 Záhoří-Třešně, okres Písek	Stavba	RIS	Číslo výřezu: 2



Třešně

směr
Albrechtice
n. Vlt.

