

DETAIL DZ:

IP 22 (1) POZOR MÍSTNÍ KOMUNIKACE BENÁTKY UZAVŘENA	IP 22 (2) POZOR DNE XXXX - XXXX NEBUDE UMOŽNĚN PRŮJEZD MK BENÁTKY	IP 22 (3) POZOR MÍSTNÍ KOMUNIKACE TUŠŤ UZAVŘENA	IP 22 (4) POZOR DNE XXXX - XXXX NEBUDE UMOŽNĚN PRŮJEZD MK TUŠŤ	IP 22 (5) POZOR DNE XXXX - XX.XX NEBUDE UMOŽNĚN PRŮJEZD MK TŘÍ FACKY	IP 22 (6) POZOR VJEZD DO OBCE TŘÍ FACKY UZAVŘEN	IP 22 (7) POZOR PRŮJEZD DO OBCE BENÁTKY UZAVŘEN	IP 22 (8) POZOR MÍSTNÍ KOMUNIKACE U KLIKOVA UZAVŘENA	IP 22 (9) POZOR DNE XXXX - XXXX NEBUDE UMOŽNĚN PRŮJEZD MK FRANTIŠKOV	IP 22 (10) POZOR VJEZD A VÝJEZD Z MK FRANTIŠKOV UZAVŘEN
---	--	--	---	---	--	--	---	---	--

IS 11a (1)

SUCHDOL N.L. (Benátky, Tří facky)	SUCHDOL N. LUŽ U ŽIŠKOVA (Benátky, Tušť)	IS 11b (1) (Klikov, U Klikova)	IS 11b (2) (Benátky, Tušť)	IS 11b (3) (Klikov, U Klikova)	IS 11b (4) (Tušť, Klikov)	IS 11b (5) (U Klikova, Klikov)	IS 11b (6) (Klikov, Klikov)
-----------------------------------	--	--------------------------------	----------------------------	--------------------------------	---------------------------	--------------------------------	-----------------------------

— Objíždá trasa - Benátky - Suchdol, ul. Žiškova
- - - Objíždá trasa - Tušť - Klikov
— Uzavřený úsek

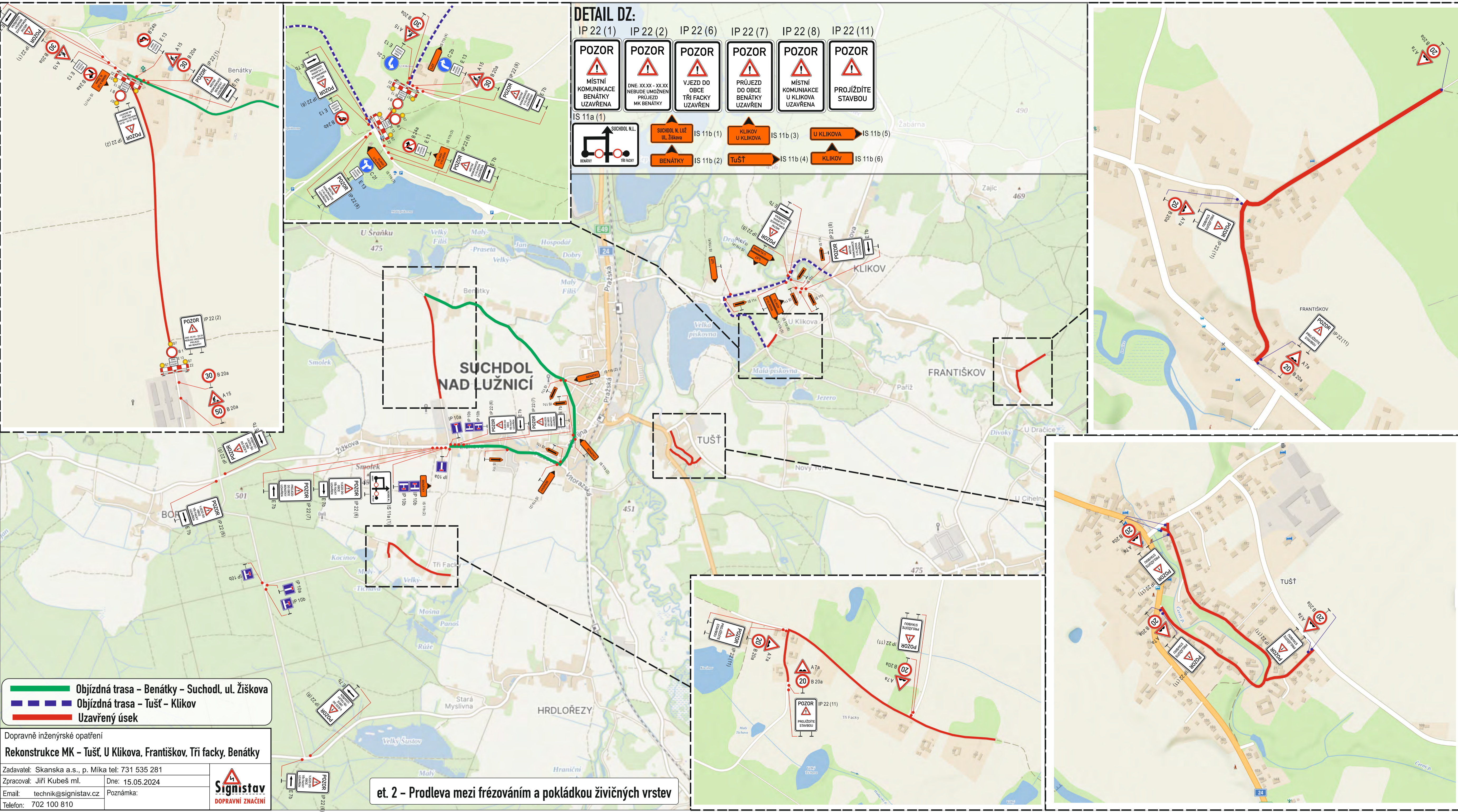
Dopravně inženýrské opatření

Rekonstrukce MK – Tuš, U Klikova, Františkov, Tří facky, Benátky

Zadavatel: Skanska a.s., p. Míka tel: 731 535 281
 Zpracoval: Jiří Kubeš ml. Dne: 15.05.2024
 Email: technik@signstav.cz Poznámka:
 Telefon: 702 100 810

Signstav
DOPRAVNÍ ZNAČENÍ

et. 1 - Frézování - pokládka živých vrstev



DETAIL DZ:

IP 22 (1) POZOR MÍSTNÍ KOMUNIKACE BENÁTKY UZAVŘENA	IP 22 (2) POZOR DNE XXXX-XXXX NEBUDE UMOŽNĚN PRŮJEZD MK BENÁTKY	IP 22 (6) POZOR VJEZD DO OBCE TŘI FACKY UZAVŘEN	IP 22 (7) POZOR PRŮJEZD DO OBCE BENÁTKY UZAVŘEN	IP 22 (8) POZOR MÍSTNÍ KOMUNIKACE U KLIKOVA UZAVŘENA	IP 22 (11) POZOR PROJÍZDÍTE STAVBOU
---	--	--	--	---	--

IS 11a (1)

SUCHDOL N.L. BENÁTKY	SUCHDOL N. LUŽ UL. ŽIŠKOVA BENÁTKY	IS 11b (1)	KLIKOVA U KLIKOVA	IS 11b (3)	U KLIKOVA IS 11b (5)
		IS 11b (2)	TUŠŤ	IS 11b (4)	KLIKOV IS 11b (6)

— Objízdňná trasa - Benátky - Suchdol, ul. Žiškova
— Objízdňná trasa - Tuš - Klikov
— Uzavřený úsek

Dopravně inženýrské opatření

Rekonstrukce MK – Tuš, U Klikova, Františkov, Tři facky, Benátky

Zadavatel: Skanska a.s., p. Míka tel: 731 535 281
 Zpracoval: Jiří Kubeš ml. Dne: 15.05.2024
 Email: technik@signistav.cz Poznámka:
 Telefon: 702 100 810

Signistav
DOPRAVNÍ ZNAČENÍ

et. 2 – Prodléva mezi frézováním a pokládkou živých vrstev