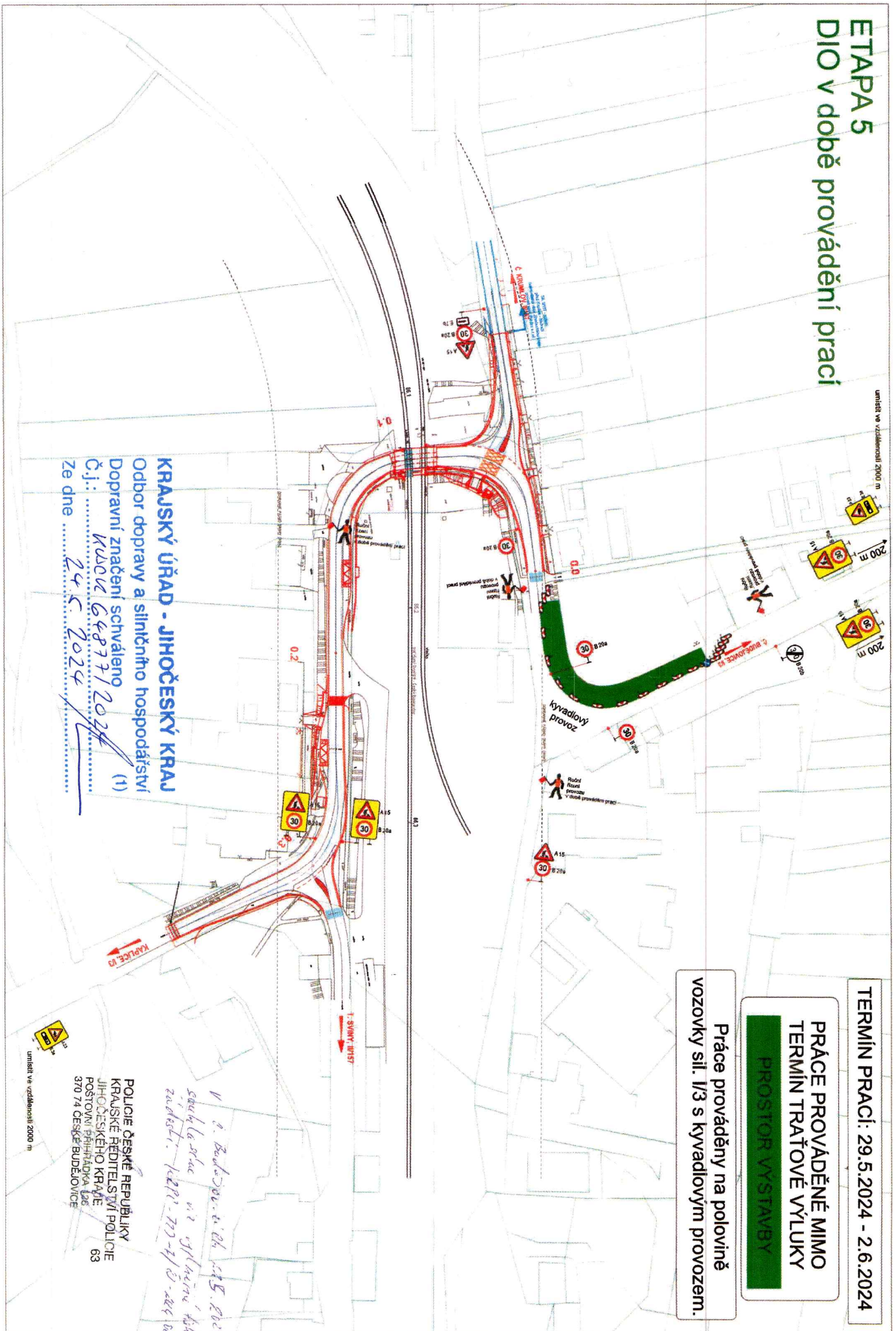


ETAPA 5 DIO v době provádění prací



umíst. ve vzdálenosti 2000 m

200 m
200 m

TERMÍN PRACÍ: 29.5.2024 - 2.6.2024

**PRÁCE PROVÁDĚNÉ MIMO
TERMÍN TRÁŽOVÉ VÝLUKY
PROSTOR VÝSTAVBY**

Práce prováděny na polovině vozovky sil. I/3 s kyvadlovým provozem.

KRAJSKÝ ÚŘAD - JIHOČESKÝ KRAJ
Odbor dopravy a silničního hospodářství
Dopravní značení schváleno
Č.j.: KUCO 64877/2024 (1)
Ze dne 24.5.2024

POLICIE ČESKÉ REPUBLIKY
KRAJSKÉ ŘEDITELSTVÍ POLICIE
JIHOČESKÉHO KRAJE
POSTOVNÍ PRÁHŘADYNA 63
370 74 ČESKÉ BUDĚJOVICE

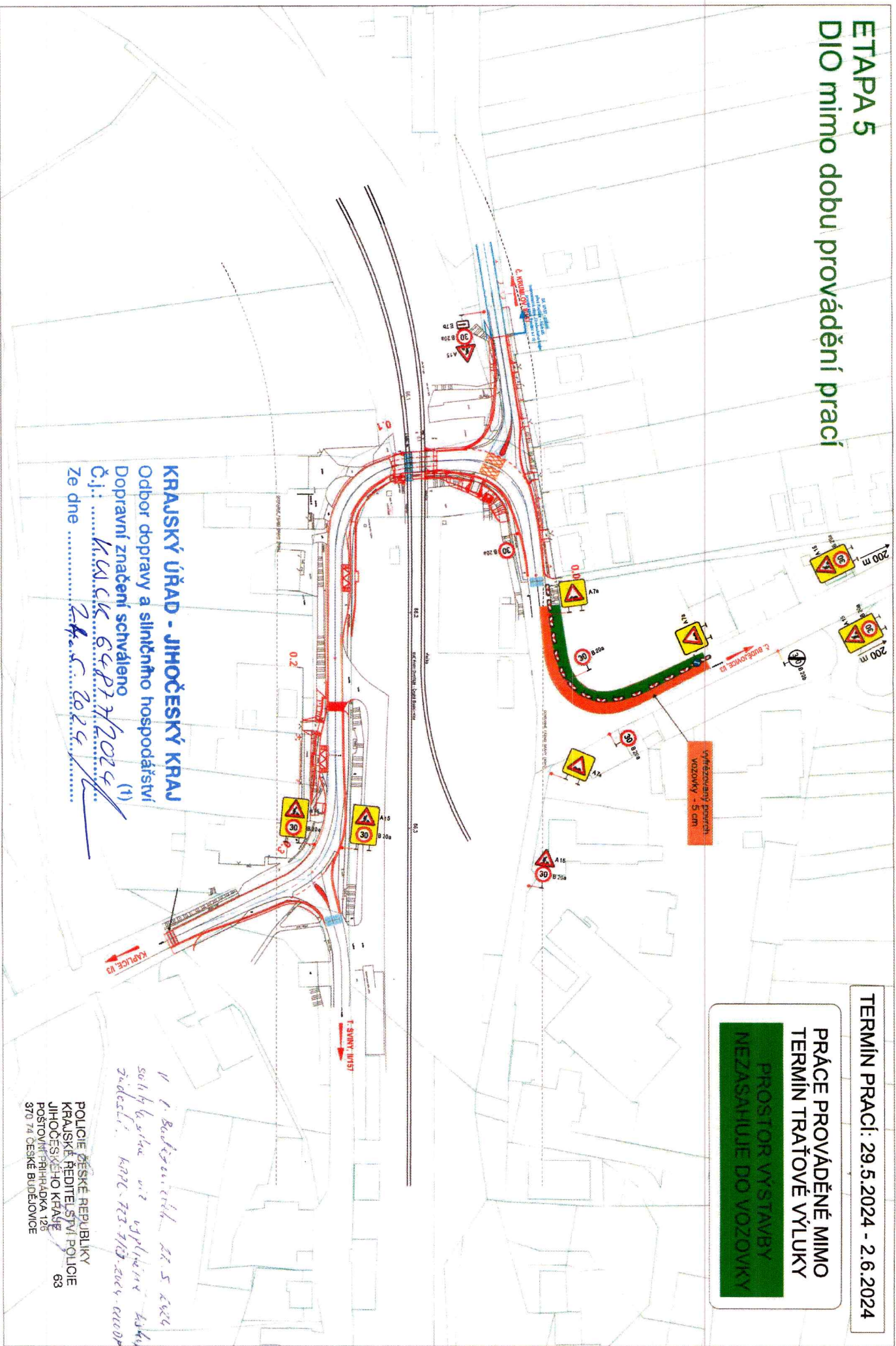
*V 2. Budějovické ul. 1. 1. 2024
sach. le. st. na vylučovací úseku
zakřesl. 1. 1. 2024 11:11:11*

umíst. ve vzdálenosti 2000 m

ETAPA 5 DIO mimo dobu provádění prací

TERMIN PRACÍ: 29.5.2024 - 2.6.2024

PRÁCE PROVÁDĚNÉ MIMO
TERMIN TRATOVÉ VTLUKY
PROSTOR VÝSTAVBY
NEZASAHUJE DO VOZOVKY



KRAJSKÝ ÚŘAD - JIHOČESKÝ KRAJ
Odbor dopravy a silničního hospodářství
Dopravní značení schváleno
Č.j.: *KAC/CK 6487/17024* (1)
Ze dne *2.6.2024*

*U t. Budějovická 78.5.2024
souběžně s výhledem 100m
zadání: kmč. 723-713-2004-00004*

POLICIE ČESKÉ REPUBLIKY
KRAJSKÉ ŘEDITELSTVÍ POLICIE
JIHOČESKÉHO KRAJE
POSTOVNÍ PŘÍHRÁDKA 126
370 74 ČESKÉ BUDĚJOVICE
63