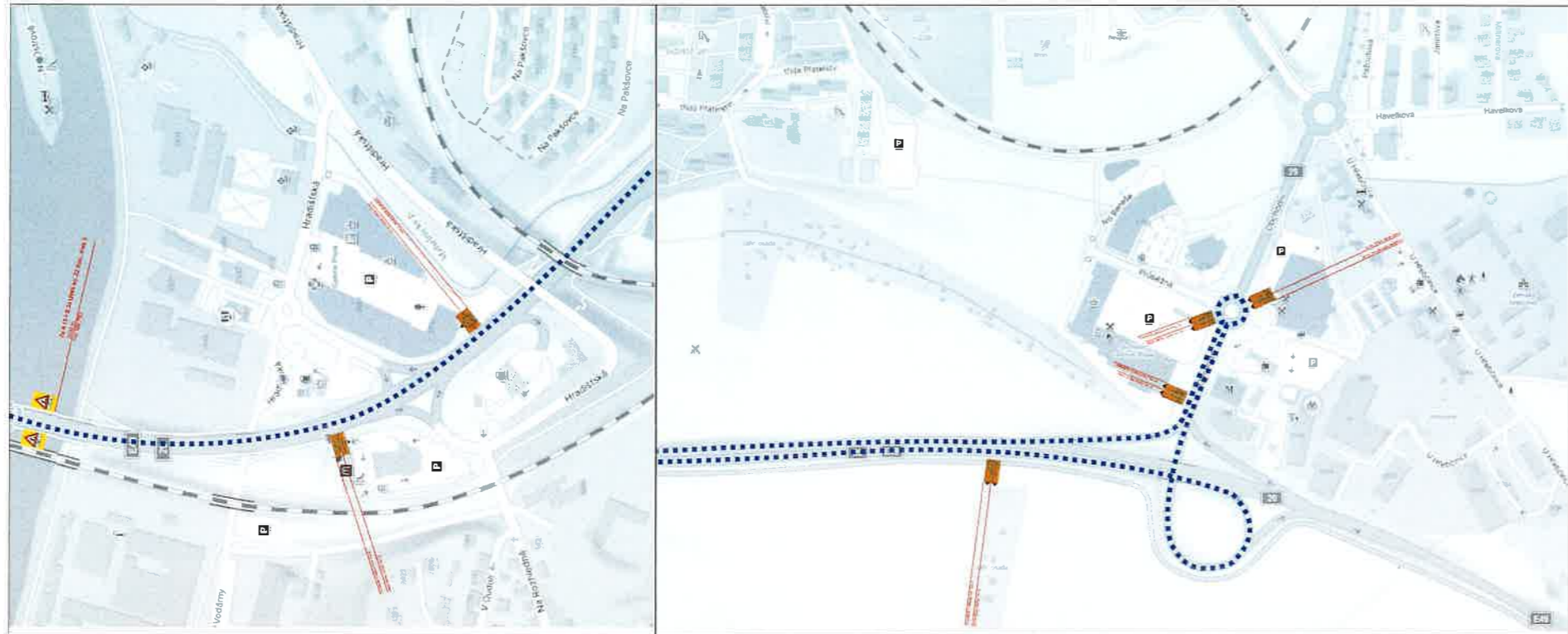


DIO PPP D4 - N. HOSPODA - KRAŠOVICE
PRÁCE NA PRAVÉM JÍZDNÍM PÁSU, PROVOZ 1 / 1

Příloha: Situace 6 - I/20 stan. km: 161,000 - 163,000
 Úsek č. 6 a b
ZMĚNA Z1 - PRODLOUŽENÍ PRACOVNÍHO MÍSTA - UZAVŘENÍ SJEZDU Z I/20 SMĚR PRŮM. ZÓNA

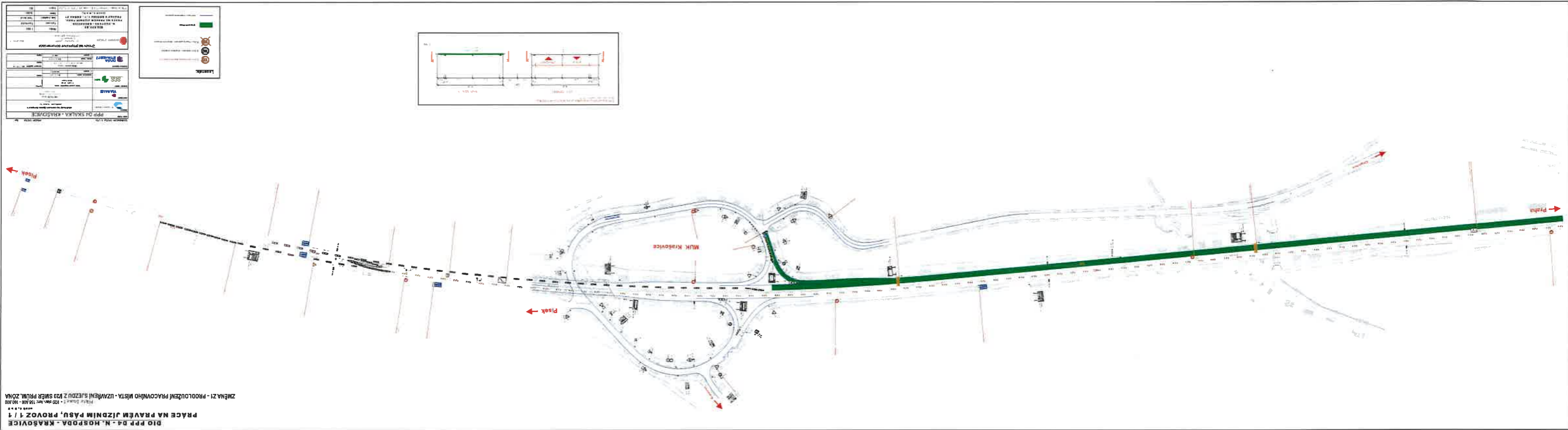


KRAJSKÝ ÚŘAD - JIHOČESKÝ KRAJ
 Odbor dopravy a silničního hospodářství
 Dopravní značení schváleno
 Č.j.: *EUJCKH.03063/2024*
 Ze dne *22.5.2024*

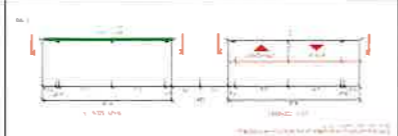
Legenda:

- 22a - zvláštní dopravní značení
- 22b - zvláštní dopravní značení
- 22c - zvláštní dopravní značení
- STAVEBNÍ PRÁCE
- zvláštní dopravní značení

PPP D4 SKALKA - KRAŠOVICE	
VIA SALIS	VIA SALIS
SGS	SGS
DIVIA STAVBY	DIVIA STAVBY
Zhotovitel projektové dokumentace	
DIO PPP D4	Název: I 20
N. HOSPODA - KRAŠOVICE	Typ práce: Pracovní
PRÁCE NA PRAVÉM JÍZDNÍM PÁSU,	Typ projektu: Technická
PROVOZ V REŽIMU 1 / 1 - ZMĚNA Z1	Stav: 2024
(úsek č. 6 a b)	Stav: 2024
Průběh úseku: 161,000 - 163,000	Stav: 2024



1	2	3	4	5	6	7	8	9	10
1	2	3	4	5	6	7	8	9	10
1	2	3	4	5	6	7	8	9	10
1	2	3	4	5	6	7	8	9	10
1	2	3	4	5	6	7	8	9	10



PRÁCE NA PRAVÉM JÍZDNÍM PÁSMU, PROVOZ 1 / 1
 DIO P.P. D. N. HOSPODA - KRAŠOVICE
 ZMĚNA Z1 - PRODLOUŽENÍ PRÁCOVNÍHO MÍSTA - UZAVŘENÍ JÍZDY Z KRA SĚMĚR PŘÍM. ZDĚMA

KRAJSKÝ ÚŘAD - JIHOČESKÝ KRAJ
 Odbor dopravy a silničního hospodářství
 Dopravní značení schváleno
 Č.j.: EUJCA 03663/2024⁽¹⁾
 Ze dne 22. 5. 2024

[Handwritten signature]