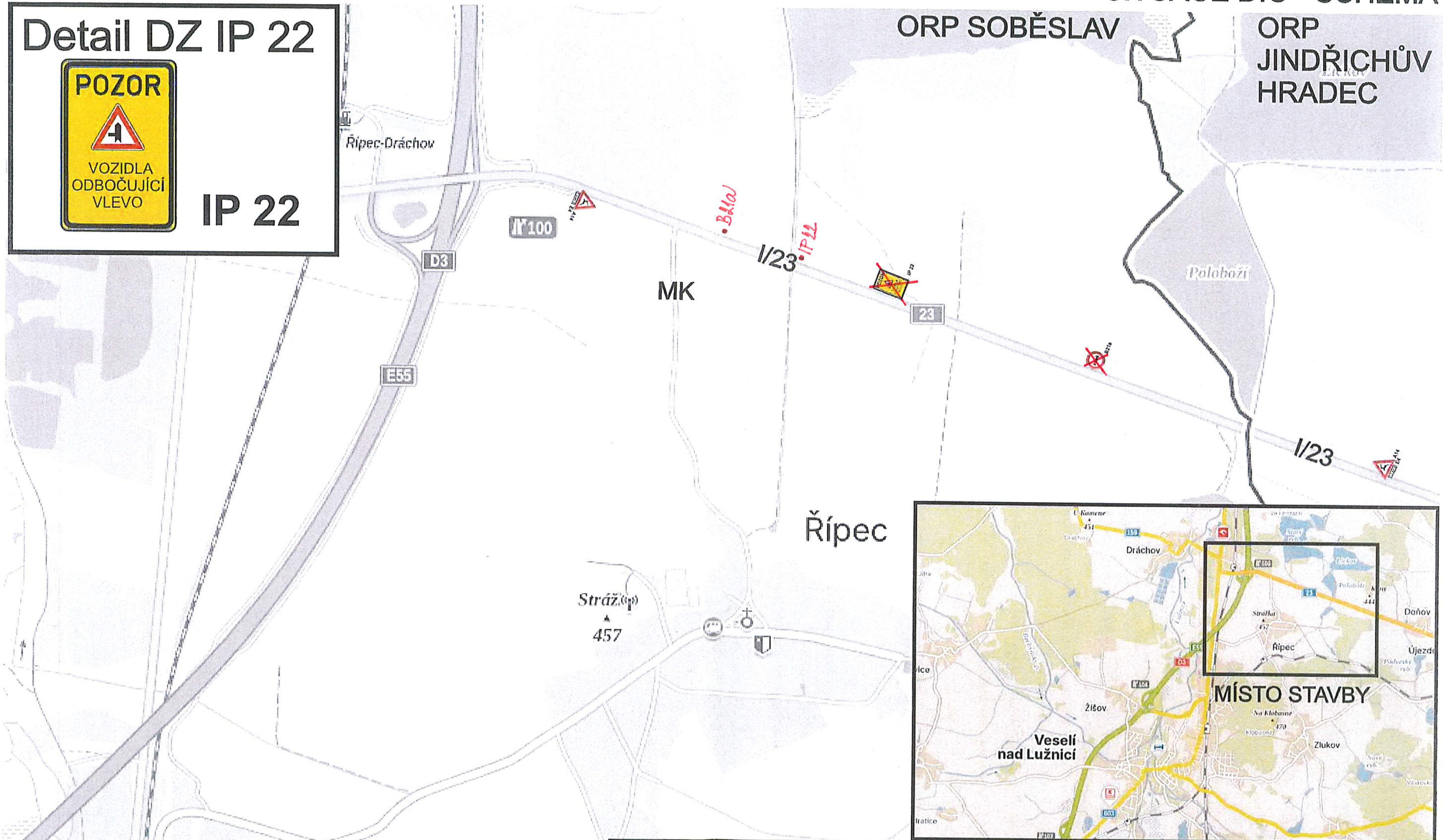


Detail DZ IP 22




IP 22



Akce: I/23 - doplnění SDZ
 Doplnění DZ IP 22 + DZ B21a z důvodu nebezpečného sjezdu z komunikace I. třídy na MK.
 Doplnění DZ A14+E4 z důvodu častých střetů se zvěří.

Dw 13.5.2026, č.j.ux-65467-2/21-2026-01006

Dopravně inženýrské opatření	
 dopravní značení	Jan Nevšímal - JANEV Chýnovská 852 391 11 Planá nad Lužnicí www.janev.cz macak@janev.cz +420 720 054 704
Akce: I/23 - doplnění SDZ	Objednatel:  Obec Řípec
Příloha:	Vypracoval: Jakub Macák Datum: 04/2026

