

PLOCHY:

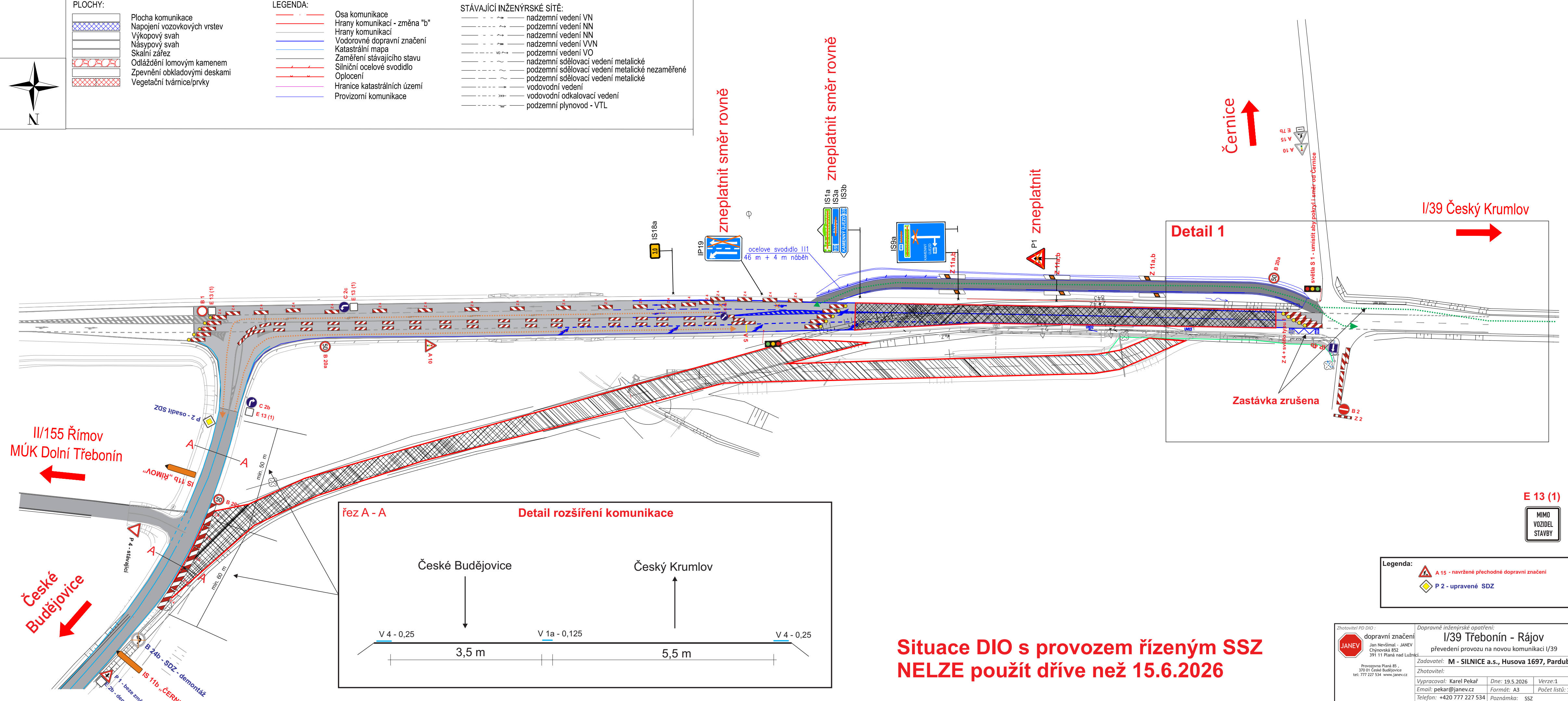
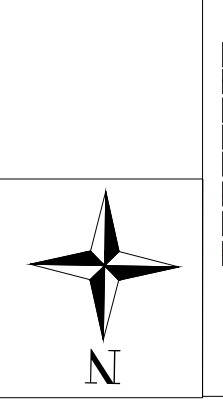
- Plocha komunikace
- Nápojení vozovkových vrstev
- Výkopový svah
- Násypový svah
- Katastrální mapa
- Zaměření stávajícího stavu
- Zpevnění obkladovými deskami
- Vegetační tvárnice/prvky

LEGENDA:

- Osa komunikace
- Hrany komunikací - změna "b"
- Hrany komunikací
- Vodorovné dopravní značení
- Náspový svah
- Katastrální mapa
- Zaměření stávajícího stavu
- Silniční ocelové svodidlo
- Oplocení
- Hranice katastrálních území
- Provizorní komunikace

STÁVAJÍCÍ INŽENÝRSKÉ SÍTĚ:

- nadzemní vedení VN
- podzemní vedení NN
- nadzemní vedení NN
- nadzemní vedení VVN
- podzemní vedení VO
- nadzemní sdělovací vedení metalické
- podzemní sdělovací vedení metalické nezaměřené
- podzemní sdělovací vedení metalické
- vodovodní vedení
- vodovodní odkalovací vedení
- podzemní plynovod - VTL



Legenda:

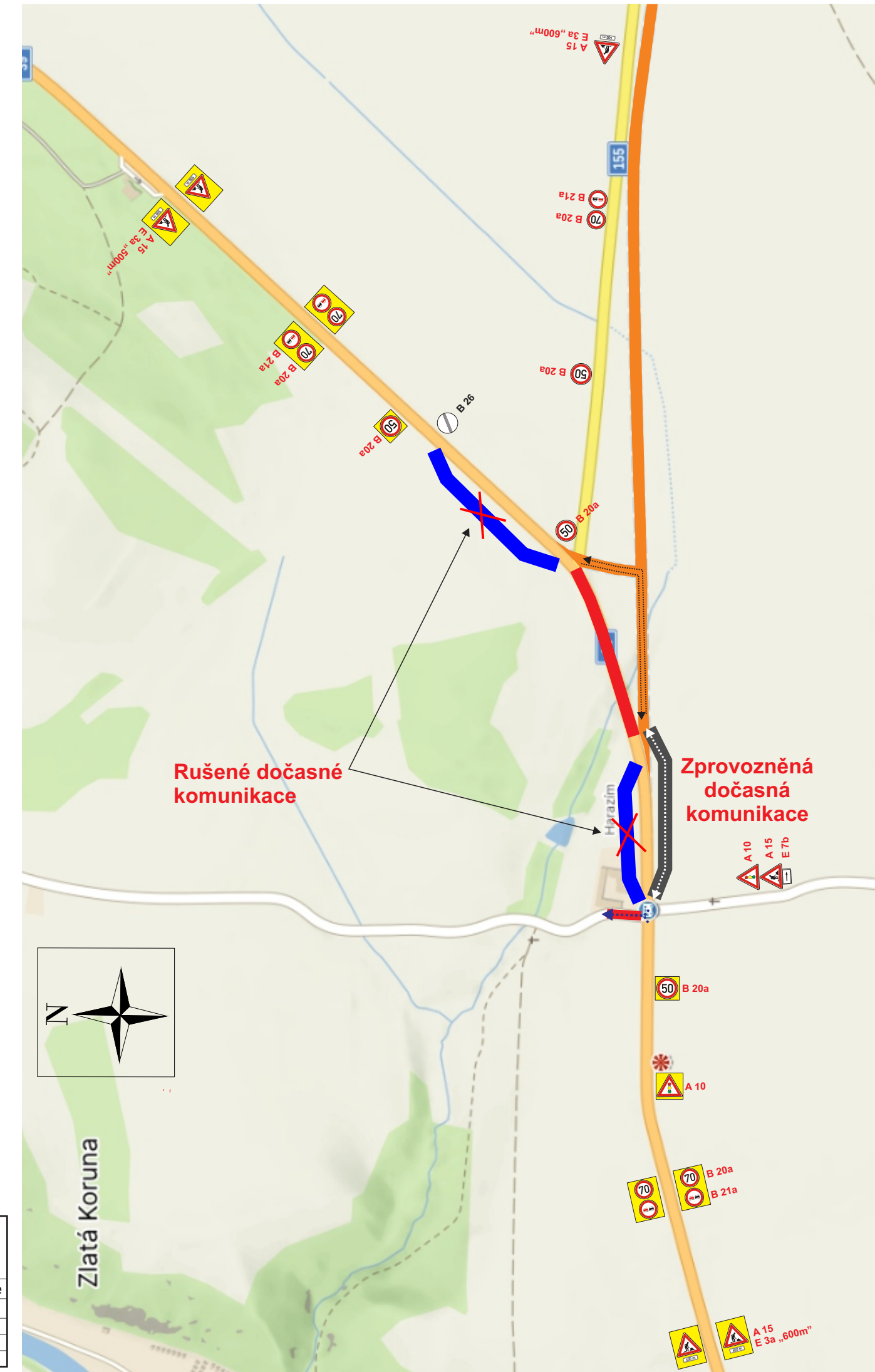
- A 15 - navržené přechodné dopravní značení
- P 2 - upravené SDZ

Zhotovitel PD DIO:
dopravní značení
Jan Nevlínal - JANEV
Chýnovská 852
391 11 Planá nad Lužnicí
Provozovna Planá 85,
370 01 České Budějovice
tel: 777 227 534 www.janev.cz

Dopravní inženýrské opatření:
I/39 Třebovín - Rájov
převedení provozu na novou komunikaci I/39

Zadavatel: M - SILNICE a.s., Husova 1697, Pardubice

Zhotovitel:
Vypracoval: Karel Pekař Dne: 19.5.2026 Verze: 1
Email: pekar@janev.cz Formát: A3 Počet listů: 1/5
Telefon: +420 777 227 534 Poznámka: SSZ



IS 11b „ŠTĚKŘE“



zastávka zrušena

dočasná demontáž IJ 4b

33 m

18 m

zastávka zrušena



Z 4 + světlo typu 1

Z 4

Z 5 - umístěno na vodící prah

Z 2 + světlo typu 1



B 24b



P 6



C 2b

V 2b

V 5

světla S 1 - umístěny podle I směru od Čerčovic

Zhotovitel PD DIO:		Dopravně inženýrské opatření:	
 dopravní značení Jan Nevšimal - JANEV Chýnovská 852 391 11 Planá nad Lužnicí Provozovna Planá 85, 370 01 České Budějovice tel: 777 227 534 www.janev.cz		I/39 Třebonín - Rájov převedení provozu na novou komunikaci I/39 Zadavatel: M - SILNICE a.s., Husova 1697, Pardubice Zhotovitel:	
Vypracoval: Karel Pekař Email: pekar@janev.cz Telefon: +420 777 227 534	Dne: 19.5.2026 Formát: A3 Poznámka: SSZ provoz - detail 1	Verze: 1 Počet listů: 3/5	

IS 11b „ŠTĚKŘE“



zastávka zrušena

dočasná demontáž IJ 4b

33 m

18 m

zastávka zrušena



Zhotovitel PD DIO:		Dopravně inženýrské opatření:	
 dopravní značení Jan Nevšimal - JANEV Chýnovská 852 391 11 Planá nad Lužnicí Provozovna Planá 85, 370 01 České Budějovice tel: 777 227 534 www.janev.cz		I/39 Třebonín - Rájov převedení provozu na novou komunikaci I/39 Zadavatel: M - SILNICE a.s., Husova 1697, Pardubice Zhotovitel:	
Vypracoval: Karel Pekař Email: pekar@janev.cz Telefon: +420 777 227 534	Dne: 19.5.2026 Formát: A3 Poznámka: obousměrný provoz - detail 1	Verze: 1 Počet listů: 4/5	

Zhotovitel PD DIO :

dopravní značení
JANEV
Jan Nevšimal - JANEV
Chýnovská 852
391 11 Planá nad Lužnicí

Provozovna Planá 85 ,
370 01 České Budějovice
tel: 777 227 534 www.janev.cz

Dopravně inženýrské opatření:

I/39 Třebonín - Rájov

převedení provozu na novou komunikaci I/39

Zadavatel: **M - SILNICE a.s., Husova 1697, Pardubice**

Zhotovitel:

Vypracoval: Karel Pekař

Dne: 19.5.2026

Verze:1

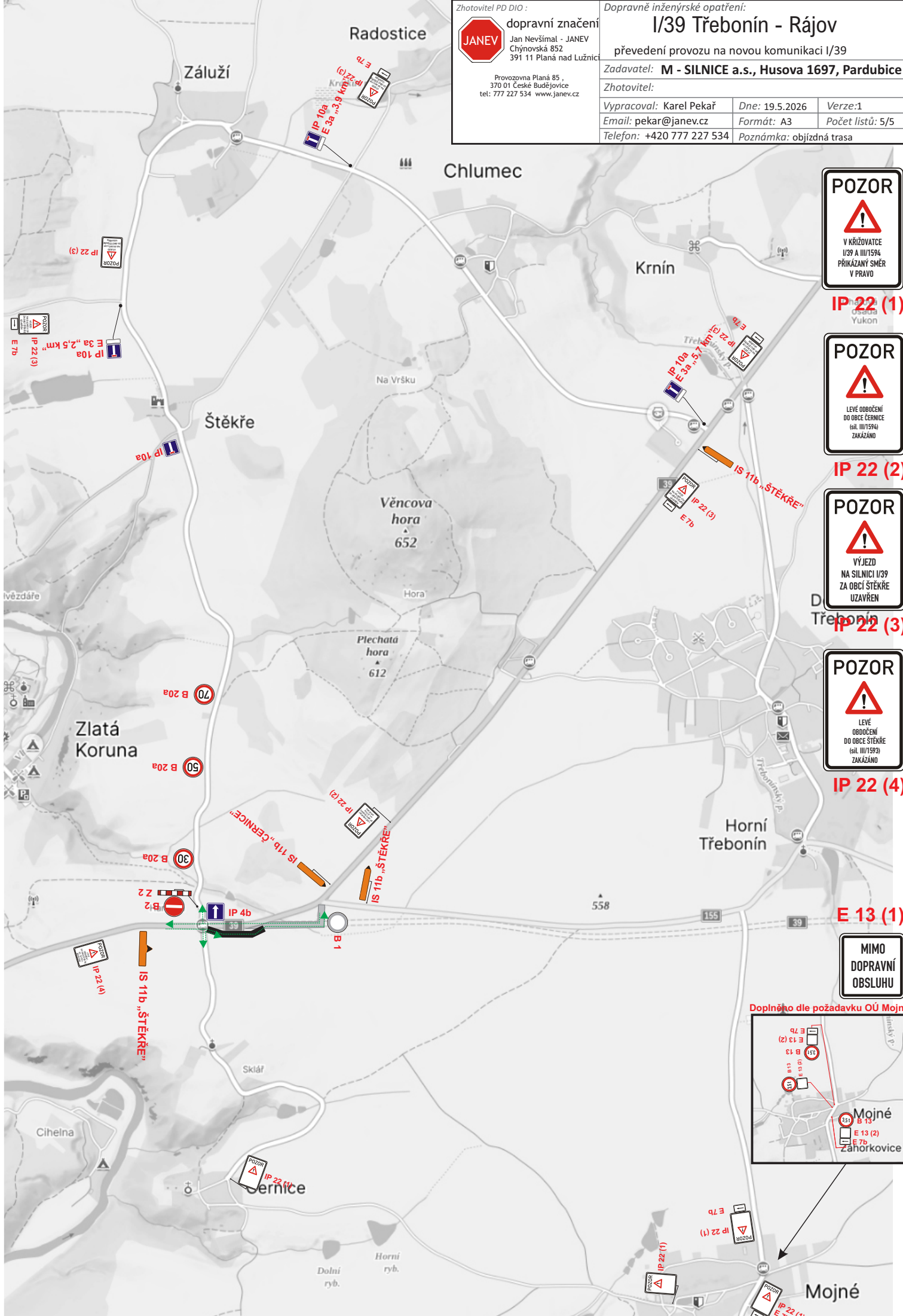
Email: pekar@janev.cz

Formát: A3

Počet listů: 5/5

Telefon: +420 777 227 534

Poznámka: objíždá trasa



POZOR

V KŘÍŽOVATCE
I/39 A III/1594
PŘÍKÁZANÝ SMĚR
V PRAVO

IP 22 (1)

POZOR

LEVÉ OBDOČENÍ
DO OBCE ČERNICE
(síl. III/1594)
ZAKÁZÁNO

IP 22 (2)

POZOR

VÝJEZD
NA SILNICI I/39
ZA OBCE ŠTEKŘE
UZAVŘEN

IP 22 (3)

POZOR

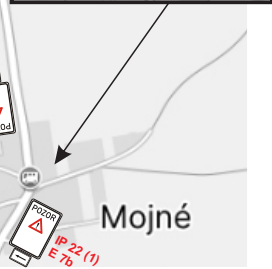
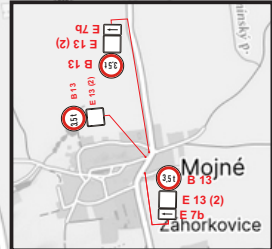
LEVÉ
OBDOČENÍ
DO OBCE ŠTEKŘE
(síl. III/1593)
ZAKÁZÁNO

IP 22 (4)

E 13 (1)

**MIMO
DOPRAVNÍ
OBSLUHU**

Doplněno dle požadavku OÚ Mojné



Ověřovací doložka změny datového formátu dokumentu podle § 69a zákona č. 499/2004 Sb.

Změnou datového formátu se nepotvrzuje správnost a pravdivost údajů obsažených v dokumentu a jejich soulad s právními předpisy.
Nepodařilo se získat informace o podpisu.

Typ vstupního dokumentu: .PDF
Otisk vstupního souboru: D4BC4BF69AA1E5783A6DBE680EDED5FC297B7F201CE49C3EBBDB84B6CEF6BBB
Použitý algoritmus: SHA256_SBB 2.16.840.1.101.3.4.2.1

Subjekt, který změnu formátu dokumentu provedl:

Jihočeský kraj, U Zimního stadionu 1952/2, 37001 České Budějovice, posta@kraj-jihocesky.cz

Datum vyhotovení ověřovací doložky:

22.5.2026

Jméno a příjmení osoby, která změnu formátu dokumentu provedla:

Dvořáková Ludmila